

MON PROFIL

MULTIMARQUE

MY PROFILE

MULTI-BRANDING

175 • RÈGLES D'OR DU MULTIMARQUE
MULTIBRANDING GOLDEN RULES

180 • ÉLÉMENTS DES LOGOTYPES
LOGOTYPES ELEMENTS

185 • LA FORME ICONIQUE
ICONIC SHAPE

188 • LES INDISPENSABLES
MUST-HAVES

188 • Carte de visite
Business card

191 • Signature e-mail
E-mail signature

192 • Présentation PowerPoint™
Powerpoint™ presentation

196 • PAPETERIE ET ÉDITIONS
STATIONERY AND OFFICE DOCUMENTS

196 • En-tête et suite de lettre
Letterhead and follow-on page

198 • Enveloppes
Envelopes

200 • Mémo interne
Internal Memo

201 • PUBLICATIONS
PUBLICATIONS

204 • Brochures commerciales
Business brochures

233 • Fiches produits
Technical product sheets

236 • PUBLICITÉ
ADVERTISING

240 • DIGITAL ET AUDIOVISUEL
DIGITAL AND AUDIOVISUAL

240 • Newsletter
Newsletter

242 • Bannières pour le marché de la construction
Banners for construction business

243 • Audiovisuel
Audiovisual

244 • ÉVÈNEMENTIEL
EVENTS

245 • Stand
Booth

246 • Kakémonos
Kakemonos

247 • Objets promotionnels
Goodies

249 • POINT DE VENTES
POINT OF SALES

250 • MARQUAGE DES VÉHICULES
VEHICLES MARKING

RÈGLES D'OR DU MULTIMARQUE

MULTI-BRANDING GOLDEN RULES

1

Cette charte graphique est valable pour toutes les communications multimarques.

Le multimarque peut combiner à la fois le logotype Saint-Gobain et les marques business, ou bien le logotype Saint-Gobain seul.

Les Marques Business ne peuvent pas être utilisées sans la présence du logotype Saint-Gobain.

This graphic guidelines are valid for all Multi-Branding approaches.

Multi-Branding can combine both, the Saint-Gobain logo and the Business Brands, or can only use the Saint-Gobain logo.

Business brands can only be displayed together with the Saint-Gobain.

2

Les communications multimarque doivent toujours intégrer le logotype Saint-Gobain.

Le logotype Saint-Gobain doit toujours avoir la même taille et être légèrement plus grand que les logotypes des Marques Business.

Always include the Saint-Gobain logotype in your Multi-Branding communication materials.

The Saint-Gobain logotype must have always the same size and it is slightly bigger than the construction business logotypes.

3

Lorsque plusieurs marques sont citées dans une même communication, on ne doit pas associer noms d'organisation et logotypes de marque dans une même énumération.

Vous devez donc opter pour l'une des propositions suivantes :

- Les noms uniquement.
- Les logotypes uniquement.
- Le nom accompagné du logotype pour toutes les marques.

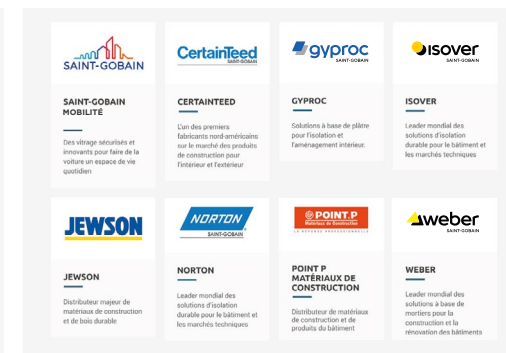
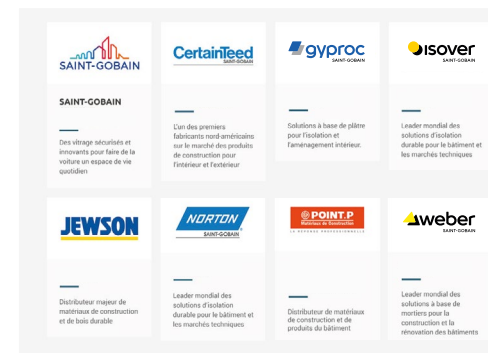
When promoting several brands together, do not mix organisation names and business brands logotypes in the same list.

Use one of the following options:

- Names only.
- Logotypes only.
- Names and logotypes together for all brands and businesses.

Si c'est le Pays ou la Région qui s'exprime et souhaite mettre en avant ses marques alors les règles de la charte Région/Pays/Sécialités Construction s'appliquent (voir page 146)

If it is the Country or the Region that expresses itself and wishes to highlight its brands, then the rules of the Region/Country/ Construction Specialities guidelines apply (see page 146)



4

Lorsque vous souhaitez mentionner dans un texte plus d'une Marque Business à la fois, vous avez plusieurs options :

When you want to mention in a text more than one business brand at a time, you have the following options:

Première lettre du mot en majuscule

| Capital and lower case: Saint-Gobain Glass, Gyproc, Isover and Weber have joined forces with...

Mot en lettres capitales | Capital case:

SAINT-GOBAIN GLASS, GYPROC, ISOVER AND WEBER JOINED FORCES WITH...

5

Les logotypes des Marques Business peuvent être positionnés soit en haut, soit en bas des supports. Il en est de même pour le logotype Saint-Gobain.

You can display the business brands logos either at the top or at the bottom and the same for Saint-Gobain logo.



6

Répétez le logotype Saint-Gobain quand vous avez besoin de représenter la Marque Corporate Saint-Gobain et Saint-Gobain Glass.

Lorsque plusieurs marques sont associées, commencez toujours par la Marque Business Saint-Gobain Glass.

Repeat the Saint-Gobain logotype to represent both the Saint-Gobain umbrella brand and the Saint-Gobain Glass business brand.

Always start with the Saint-Gobain Glass business brand when having several brands together.



7

Limitier le nombre de marques figurant dans une liste afin de ne pas donner l'impression d'un portefeuille de marques fragmenté et sans intérêt particulier.

Vous pouvez lister vos marques selon :

- L'ordre alphabétique
- La part de marché / L'importance sur le marché

Limit the number of brands shown in a multi-brand list or communication materials in order not to give the appearance of a fragmented brand portfolio with no particular focus.

You can list your brands according:

- Alphabetical order
- Market share / Market importance



8

Lorsque Saint-Gobain représente plus d'une marque dans un partenariat, utilisez le logotype de la Marque Corporate Saint-Gobain seul au côté de ceux des marques externes.

When Saint-Gobain represents more than one brand in a sponsorship, use the Saint-Gobain umbrella brand logotype alone alongside external brands.



EXPLIQUER UNE BUSINESS UNIT

EXPLAIN BUSINESS UNIT

Lorsque plusieurs Business Units sont mentionnées et que l'espace disponible est insuffisant pour un texte d'accompagnement, la solution à adopter est la suivante: le logotype Saint-Gobain n'apparaît qu'une seule fois, avec une en-tête de type « Solutions sous la marque Saint-Gobain » et les Business Units listées en dessous.

Dans ce cas, utiliser un en-tête pour les marques individuelles également (par ex., « Nos marques individuelles »).

If several Master Brand business units are featured, but there is no space for accompanying text, use the style shown below. The Saint-Gobain logotype appears just once, with a header such as "Saint-Gobain branded solutions" and the Business Units listed below.

In this case, also use a header for the individual brands (eg. "Our individual brands").

Nos solutions sous la marque Saint-Gobain
Our solutions under the Saint-Gobain brand



Construction Industry / Construction Specialties / Abrasives & Composite Systems

Nos marques individuelles / Our individual brands



Dans le cadre de la présentation de nos Business Units et de nos marques principales par type de marché uniquement, pour une Région par exemple, le logotype peut exceptionnellement être répété pour marquer la présence de Saint-Gobain Glass ou de la Business Unit sur plusieurs segments de marché.

As part of the presentation of our Business Units and our main brands by market, for example by a Region, the logotype may exceptionally be repeated to mark the presence of Saint-Gobain Glass or the Business Unit under several market segments.

SOUTHERN EUROPE AND MEA	BRANDS			
Saint-Gobain Mobility				
Saint-Gobain Construction Industry				
Performance Distribution				
Saint-Gobain Construction Specialties				
Saint-Gobain Life Sciences				

Le nom de la Business Unit ou de la Direction est écrit en toutes lettres, accompagné des logotypes des marques commerciales (y compris des marques produit principales) associées.

Business Unit and Department names are written in text with Commercial Brand logotypes (including key product brands) featured as well.

ÉLÉMENTS DES LOGOTYPES

LOGOTYPES ELEMENTS

COULEURS

COLOURS

COULEUR DES LOGOTYPES

COLOUR LOGOTYPES

Les logotypes des marques dans leur version couleur doivent être utilisés en priorité.

Les logotypes ne doivent pas être modifiés.

Assurez-vous que la taille des logotypes a été harmonisée visuellement par un graphiste ou contactez l'équipe Marketing et Communication.

Full-colour version of business brands logotypes should be used in priority.

Logotypes are invariable and should never be modified.

Ensure logotypes' size have been harmonized with each other by a graphic designer or contact the Brands and Communication team.

LOGOTYPES MONOCHROMES

ONE-COLOUR LOGOTYPES

Les logotypes monochromes doivent être utilisés seulement lorsque les logotypes en couleur ne peuvent être utilisés pour des raisons techniques ou des utilisations particulières (sur de l'acier, gravé, sur du verre poncé, sur une impression monochrome...)

They are to be used only when full-colour ones cannot be used for technical reasons or for special applications (on steel, when engraved, for glass-sanding, one-colour printing, etc.).

DO



DON'TS



TAILLE

SIZES

TAILLE DES LOGOTYPES

LOGOTYPES SIZES

La taille des logotypes est à harmoniser visuellement par un graphiste.

L'endossement « Saint-Gobain » doit toujours garder la même taille.

En cas de doute, contactez l'équipe Marketing et Communication.

Ensure logotypes' size have been harmonized with each other by a graphic designer.

In most cases, the "Saint-Gobain" endorsement should remain the same size.

In case of any doubt, contact the Brands and Communication team.

SAINT-GOBAIN GLASS

SAINT-GOBAIN GLASS

Lorsqu'il est présent, le logotype Saint-Gobain Glass est toujours positionné en premier. Sa taille est proportionnelle au format, dans une proportion différente des autres logotypes. Il est toujours aligné avec le bas des autres logotypes.

When present, the Saint-Gobain Glass logotype is always in first position. Its size is proportional to the format, in a different proportion to the other logos. They are always aligned with the bottom of the logo.



150 % de H
150% of H



DON'TS



POSITION

POSITION

POSITION DES LOGOS

LOGOTYPES POSITION

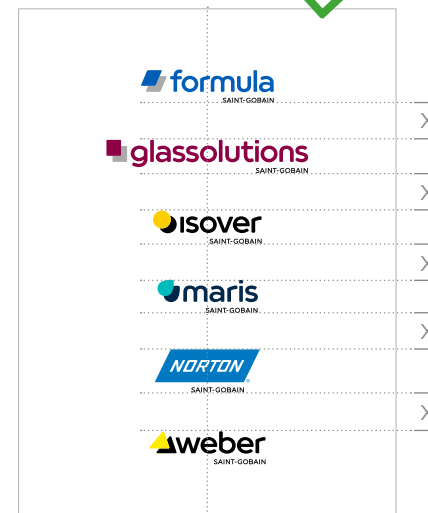
Assurez-vous que l'espace entre les logotypes soit le même.
Les logotypes peuvent être centrés, justifiés à gauche
ou à droite.

Ensure that line spacing between each logo is always the same.

Logotypes can be either centred, left or right justified.



DO



DON'TS



ZONE DE PROTECTION

PROTECTION AREA

Afin d'assurer l'intégrité de l'image de marque, aucun élément de texte ou graphique ne doit empiéter sur la zone de protection.

In order to ensure the integrity of the branding, no graphic or text elements should overlap inside the protection area.

TAILLE MINIMUM

MINIMUM SIZE

La taille du logotype doit toujours permettre une bonne lisibilité de l'endossement Saint-Gobain.

The logo size should always allow clear visibility of the Saint-Gobain endorsement.

ZONE DE PROTECTION

PROTECTION AREA



TAILLE MINIMUM

MINIMUM SIZE



HIÉRARCHISATION DES LOGOTYPES

LOGOTYPES HIERARCHY PRINCIPLES

Les communications multimarques doivent inclure le logotype Saint-Gobain en tant que garantie.

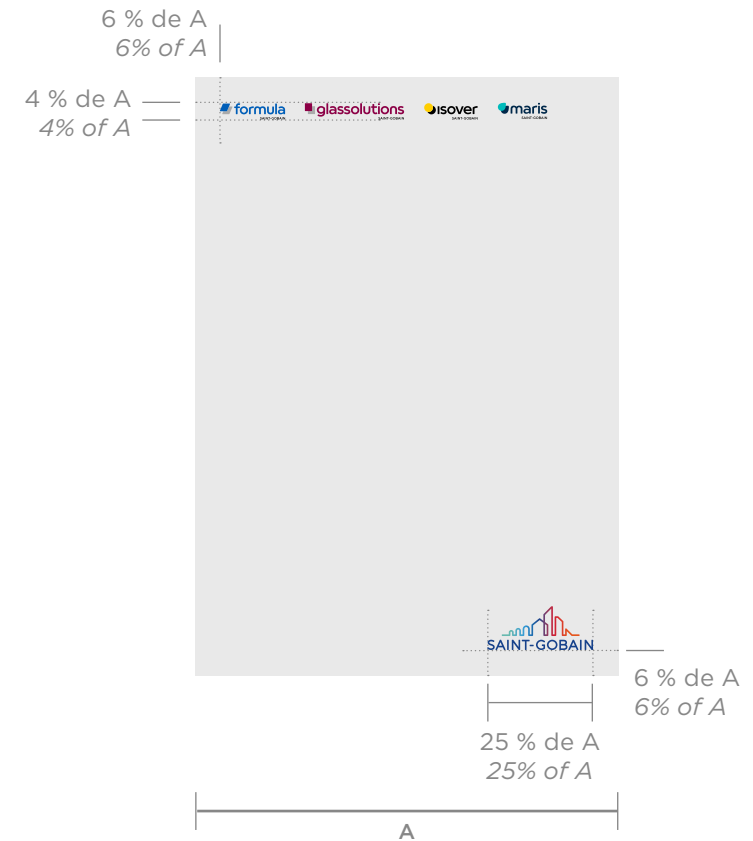
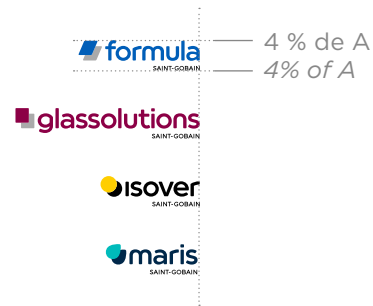
La Marque Corporate Saint-Gobain apparaît avec une taille légèrement supérieure aux logotypes des Marques Business.

Multi-Branding communications include the Saint-Gobain logotype as a guarantee

The Saint-Gobain Master Brand appears with a slightly bigger size than construction business logotypes.



Tous les pourcentages sont des pourcentages de A (le plus petit côté du format).
All percentages are percentages of A (the smallest side of the format)



LA FORME ICONIQUE

ICONIC SHAPE



La forme iconique est un élément fort du territoire graphique du multimarque.

Elle peut être utilisée comme un bloc de couleur solide ou un cadre pour contenir du texte ou une photographie, avec ou sans ombre portée.

Voici quelques utilisations possibles :

The iconic shape is a strong element of the Multi-Branding construction business. It can be used as a solid colour block or an outline frame to contain text or a photograph, with or without shadow.

Here are some possible uses:

Bloc texte
Text bloc

*At quiae nullum
aligenda voloriae*

Texte + image (décalée)
Text + image (shifted)

SUSTAINABILITY

We commit to care about people by making installation and indoor environments more comfortable and safer, and to care for the planet by reducing buildings' environmental impacts



Texte + image
Text + image

LOREM IPSUM®

Otatine nestrin tempore officatiunt

**AM AUT ET OCCUM QUI AUT
PROVITIBUSA CON RESTEMQUOST
DITA POREHENT ODIT PEDI**



11°



Image + ombre portée
Image + shadow

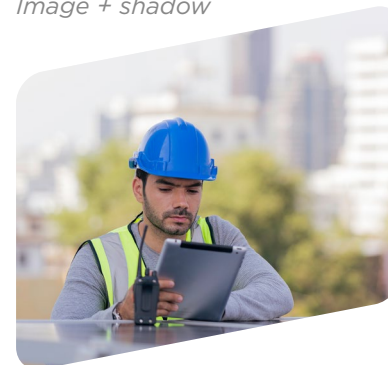


Image
Image

HENIHILLAB INVEL INTO ID QUAECES DOLORUM VOLORIT

Atemporat optas illisti occus eritaret assequam autati oditium, officias es se idigenimet ra dolor ma que nis aut acest fugia voloruptas adi cullabo. Porerem sani con restem a con re est eturi tem rem laut et ates estiusdant laborerit quo culla non parum cone odis am faccum nonsed quo quis eic tenda sequi rest, offic temodita vide solor. incid ut undant.

Bloc texte
Text bloc outline



Téléchargez les modèles sur la Documentation Library.
Download templates from the Documentation Library.



UTILISATION DE LA MISSION POUR LE MARCHÉ DE LA CONSTRUCTION

CONSTRUCTION MARKET MISSION USAGE

La vision du Groupe est : « Être le leader mondial de la construction durable et ainsi améliorer la vie quotidienne grâce à nos solutions de haute performance. »

La mission pour nos marques de la construction « Nous nous engageons à construire mieux pour les personnes et pour la planète en proposant des solutions à la fois durables et performantes qui vont transformer le marché de la construction » n'est pas un slogan ou une signature de marque. Elle doit toujours être associée à nos marques business de la construction et non à un Pays par exemple.

Quelques exemples d'utilisation :

- Dans la forme iconique
- Comme titre
- À l'intérieur d'un paragraphe

The Group vision is : "Be the worldwide leader in light and sustainable construction improving daily life through high-performance solutions."

The market mission for construction brands "We care about building better for people and the planet by offering solutions that deliver performance and sustainability to drive the transformation of the construction market" is not a slogan or a brand signature. It must always be associated to our construction business brands and not to a Country for example.

Some examples of usage:

- *In the iconic shape*
- *As a title*
- *Inside a paragraph*

Dans la forme iconique

In the iconic shape

We care about building better for people and the planet by offering solutions that deliver performance and sustainability to drive the transformation of the construction market

Comme titre

As a title

We care about building better for people and the planet by offering solutions that deliver performance and sustainability to drive the transformation of the construction market

Aximo modis voluptur sit reperibeaque alitatem dolupta tureperiatem si cus por molent et aut dolo dolorem ium.estotat hiliquaspis dolupta tatur, ipsam hil inusa.quiaie. Itaspero ipicimet. Atis nus delignimus. Ment litibus vollicide coreperibus qui omni consed ex exces esed quaspe volupta volut dem niet a corem fugit a este as magnatempedi as doloreium ni dolorepedis miliam fugitis aut voloratist, sinvercipis et harumquam faccusa.

À l'intérieur d'un paragraphe

Inside a paragraph

Consedi dit, inimagnate milis nihilluptias ut qui dipid quiam ut aut qui bero dolenda ndicia quate net dolupta tionsequis dolupta turent doluptur.

Saint-Gobain cares about building better for people and the planet by offering solutions that deliver performance and sustainability to drive the transformation of the construction market.

Ment litibus vollicide coreperibus qui omni consed ex exces esed quaspe volupta volut dem niet a corem fugit a este as magnatempedi as doloreium ni dolorepedis miliam fugitis aut voloratist, sinvercipis et harumquam faccusa ntorporesedi odis minctinctium volessit dolupta.



TYPOGRAPHIE D'ACCOMPAGNEMENT POUR LE MARCHÉ DE LA CONSTRUCTION

SUBSIDIARY TYPEFACE FOR CONSTRUCTION BRANDS

La police Gotham est utilisée sur tous les supports de communication multimarque, à l'exception de la papeterie et du digital.

La police Caveat est utilisée avec parcimonie, toujours en majuscules et minuscules : pour les sous-titres ou pour mettre en valeur certains textes.

La police de caractères Gotham est protégée par des droits d'auteur.

The Gotham typeface is used on all Multi-Branding's communications, except on stationery and digital.

Caveat is used sparingly, always in upper and lower case: for subtitles or to highlight certain texts.

The Gotham typeface is protected by copyrights.

Attention, la police Caveat n'est à utiliser qu'avec les marques du marché de la construction. Cette typographie n'est jamais associée à la Marque Saint-Gobain. Pour les Pays, c'est la police Saint-Gobain Gotham qui s'applique. (voir page 35)

Please note that the Caveat font is only to be used with brands in the construction market. This typeface is never associated with the Saint-Gobain Brand. For Countries, the Saint-Gobain Gotham font applies (see page 35)

Caveat Regular

abcdefghijklmnopqrstuvwxy

ABCDEFGHIJKLMNPOQRSTUVWXYZ

Caveat Bold

abcdefghijklmnopqrstuvwxy

ABCDEFGHIJKLMNPOQRSTUVWXYZ

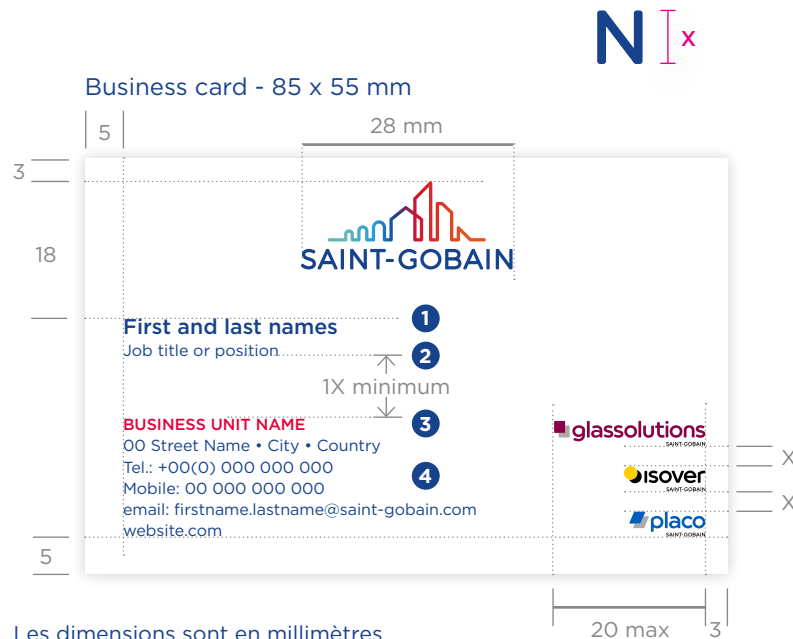
LES INDISPENSABLES

MUST-HAVES

CARTE DE VISITE / BUSINESS CARD

Lorsqu'il y a plus d'une marque, il est recommandé d'utiliser uniquement le logotype Saint-Gobain. Dans certains cas spécifiques, il est préférable d'ajouter les logotypes des marques business, mais ils doivent être représentés dans de plus petites proportions.

When there is more than one brand, it is recommended to only use the Saint-Gobain logotype. In specific cases, it is sometimes preferable to add the logotypes of local sub-brands, however they must appear in smaller proportions.



Les dimensions sont en millimètres
 Dimensions are in millimetres



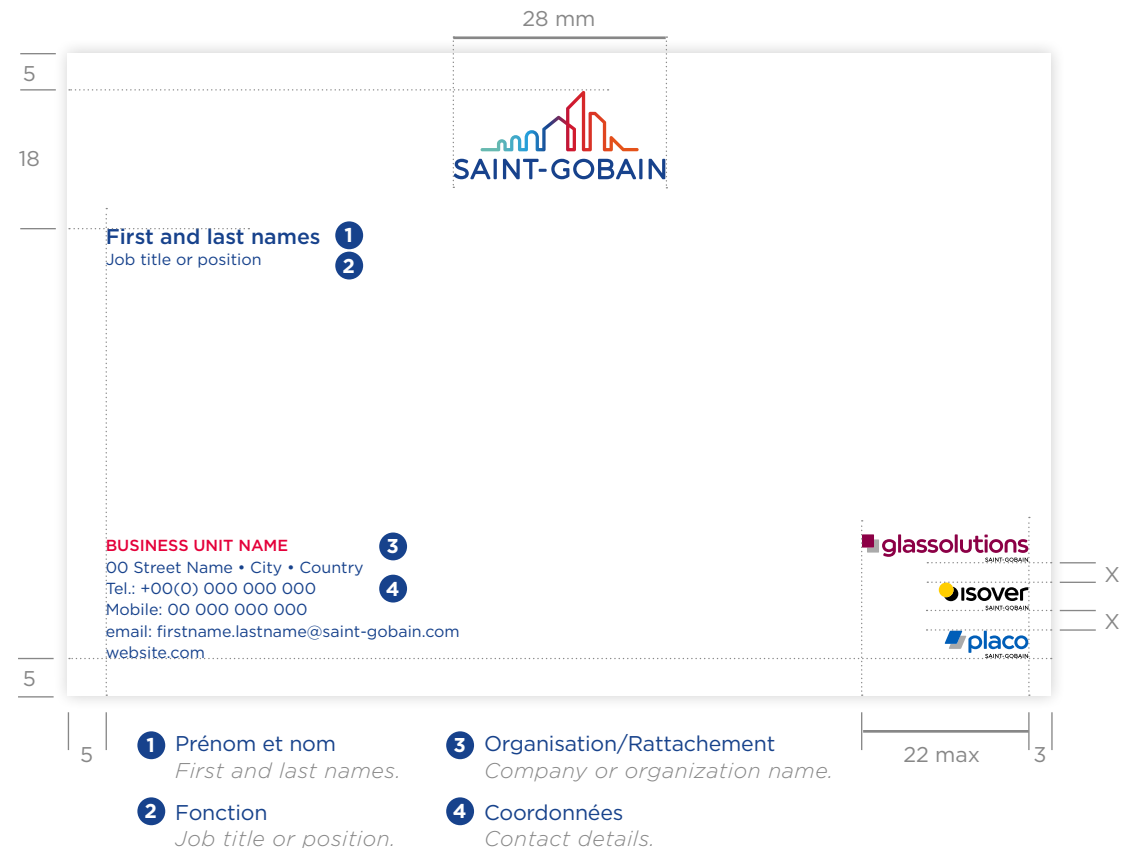
Téléchargez les modèles sur le Brand Center.
 Download templates from the Brand Center.

TROIS LOGOTYPES | THREE LOGOTYPES

Le logotype Saint-Gobain est centré en haut. Les logotypes des marques business sont représentés dans de plus petites proportions par rapport au logotype Saint-Gobain. Trois logotypes de marques business peuvent être utilisés au maximum sur chaque face.

The Saint-Gobain logotype is centred at the top. Business brands are featured in smaller proportions compared to the Saint-Gobain logotype. No more than three business brands logotypes can be used on one face.

Business card large format - 130 x 85 mm



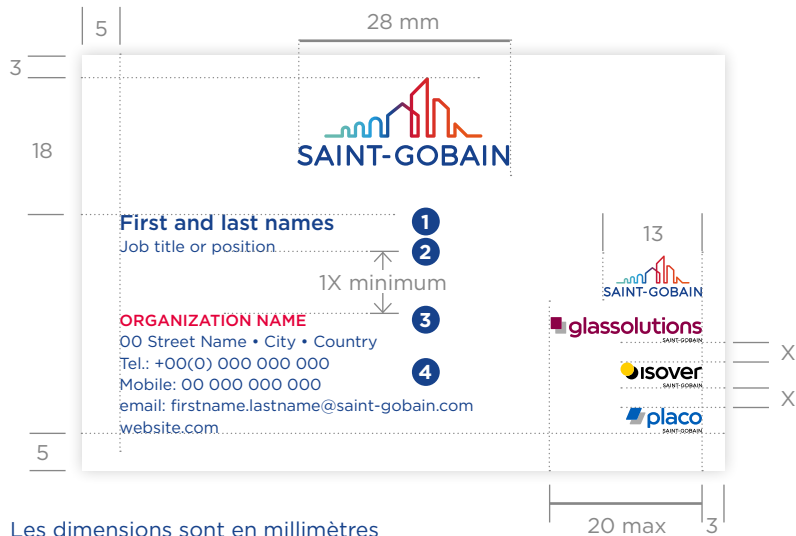
Pour les cartes de visite comportant le logotype Saint-Gobain Glass, les règles restent les mêmes, mais le logotype Saint-Gobain Glass fait toujours une largeur de 13 mm.

Le logotype Saint-Gobain Glass vient s'ajouter aux logotypes des autres marques. Il est toujours positionné en premier.

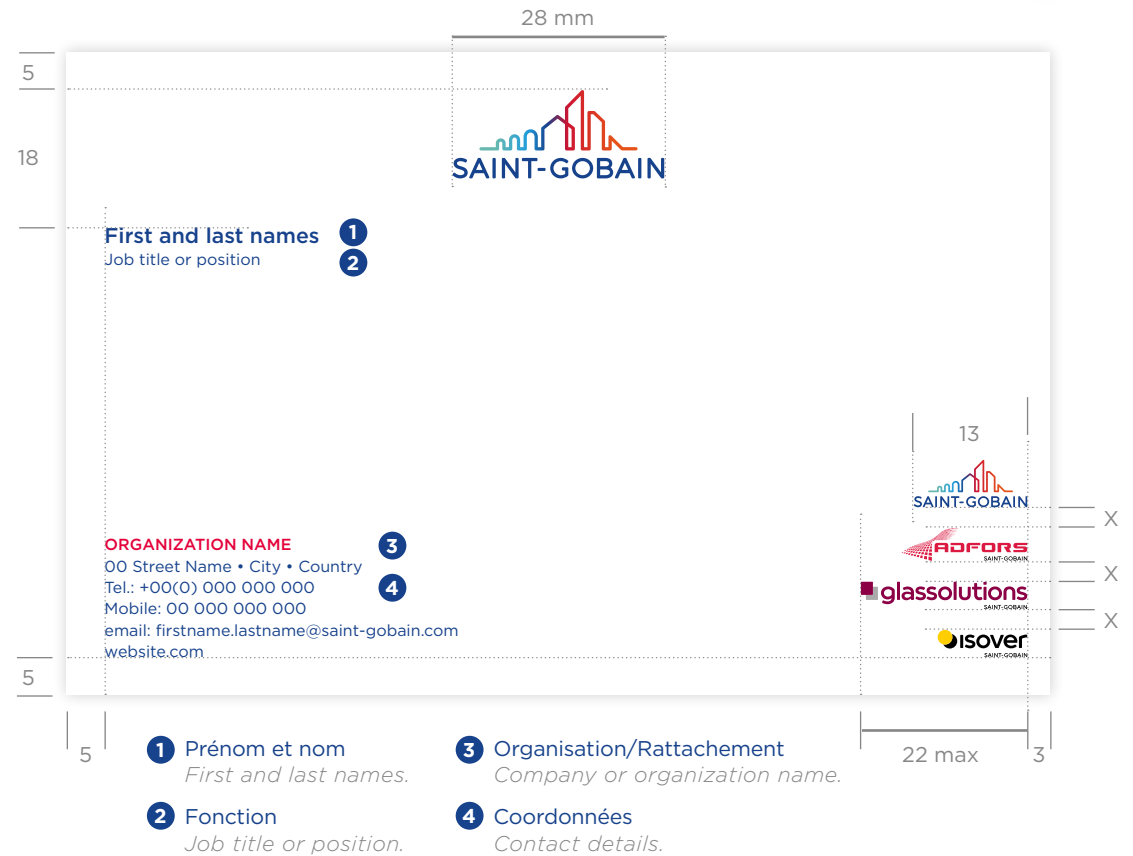
For business cards with the Saint-Gobain Glass logotype, the rules remain the same, but the Saint-Gobain Glass logotype is always 13 mm wide.

The Saint-Gobain Glass logotype comes in addition to the tree brand logos. It is always positioned first.

N | x

Business card - 85 x 55 mm


Les dimensions sont en millimètres
Dimensions are in millimetres

Business card large format - 130 x 85 mm


PLUS DE TROIS LOGOTYPES MORE THAN THREE LOGOTYPES

Lorsque vous avez plus de trois logotypes de Marques Business, nous vous recommandons de les faire figurer au dos de la carte de visite. Vous pouvez ajouter un texte pour préciser les différents produits et solutions ciblés.

Lorsque le logotype Saint-Gobain Glass est présent, il est toujours placé en premier. Il a toujours une largeur de 13 millimètres.

When you have more than three business brands logotypes, we recommend you to feature them at the back of the business card. You can add a text to specify the different products and solutions targeted.

When the Glass logo is present, it always comes first. It is always 13 millimetres wide.



Front

N | x

- Prénom Nom / First and last names**
Gotham - médium / Gotham Medium
 corps / 8 pts / 8-point font
 couleur / C100-M80-J10-N0
 color / C100-M80-Y10-K0
- Fonction / Job title or position**
Gotham - book / Gotham Book
 corps / 6 pts / 6-point font
 interlignage / 8 pts / 8-point line spacing
 couleur / C100-M80-J10-N0
 color / C100-M80-Y10-K0
- Organisation / Organization**
Gotham - médium / Gotham Medium
 corps / 6,5 pts / 6.5-point font
En capitales / All caps
 couleur / C0-M100-J70-N0
 color / C0-M100-Y70-K0
- Adresse / Address**
Gotham - book / Gotham Book
 corps / 6 pts / 6-point font
 interlignage / 8 pts / 8-point line spacing
 couleur / C100-M80-J10-N0
 color / C100-M80-Y10-K0
- Activités / Products**
Gotham - médium / Gotham Medium
En capitales / All caps
 corps / 6 pts / 6-point font
 couleur / C100-M80-J10-N0
 color / C100-M80-Y10-K0

Back 2



13

 Les dimensions sont en millimètres
 Dimensions are in millimetres

Back 1



3

X

X

X

X

3

SIGNATURE E-MAIL

EMAIL SIGNATURE

Le bloc-signature e-mail est composé du logotype Saint-Gobain, du nom, de la fonction et des coordonnées de l'émetteur sur la base des cartes de visite.

La taille des logotypes est à harmoniser visuellement par un graphiste.

Limitez à cinq le nombre de marques à représenter.

Using information from business cards, the signature block includes the Saint-Gobain logotype, the employee's first and last names, job title or position, and contact details.

Logotypes sizes have to be harmonized with each other by a graphic designer or contact the Brands and Business Communication team for assistance.

Limit the number of brands shown to a maximum of five individual brands.



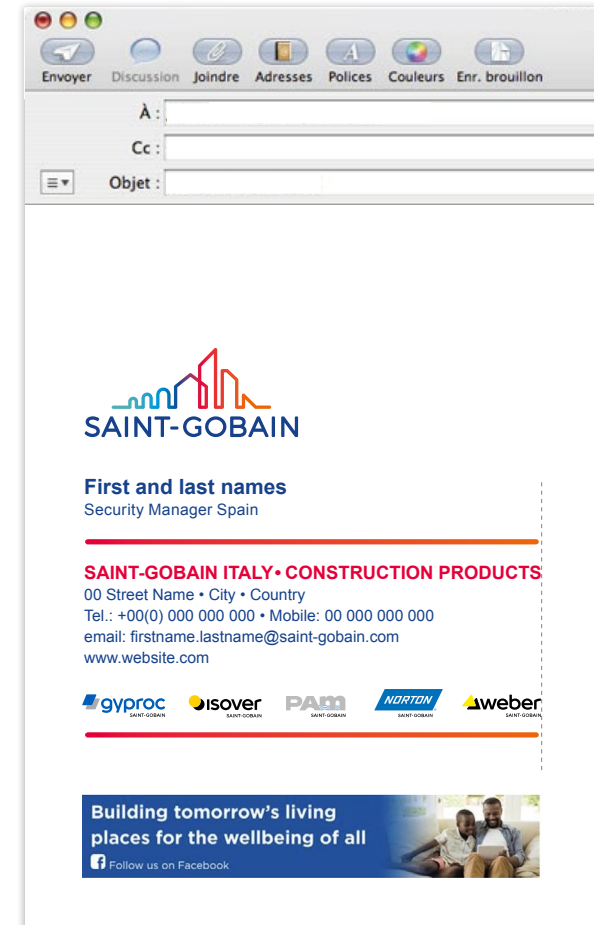
First and last names
Security Manager Spain

SAINT-GOBAIN ITALY • CONSTRUCTION PRODUCTS

00 Street Name • City • Country
 Tel.: +00(0) 000 000 000 • Mobile: 00 000 000 000
 email: firstname.lastname@saint-gobain.com
 www.website.com



EXEMPLE / EXAMPLE



Téléchargez les modèles sur le Brand Center.
 Download templates from the Brand Center.

<https://medialibrary.saint-gobain.com/portal>

ÉVÈNEMENT / EVENT

PRÉSENTATIONS POWERPOINT™

POWERPOINT™ TEMPLATE

QUATRE LOGOTYPES DE MARQUES BUSINESS FOUR BUSINESS BRANDS LOGOTYPES

Slides d'ouverture et de fermeture

Les logotypes des marques business doivent être placés dans un cartouche blanc. Veillez au bon équilibre visuel des différents logotypes des marques business dans le cartouche. Le logotype de Saint-Gobain doit apparaître en bas à droite de slide sans son cartouche.

Slides internes

Le logotype de Saint-Gobain doit apparaître en bas à droit de la slide sans son cartouche.

Opening and closing slides

Business brands logotypes need to be placed in a white cartouche. Ensure a visual balance between business brands' size of logotypes inside the cartouche. Saint-Gobain logotype needs to appear on the bottom right-hand side of the slide without its cartouche.

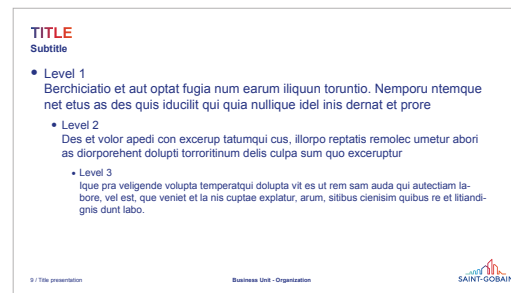
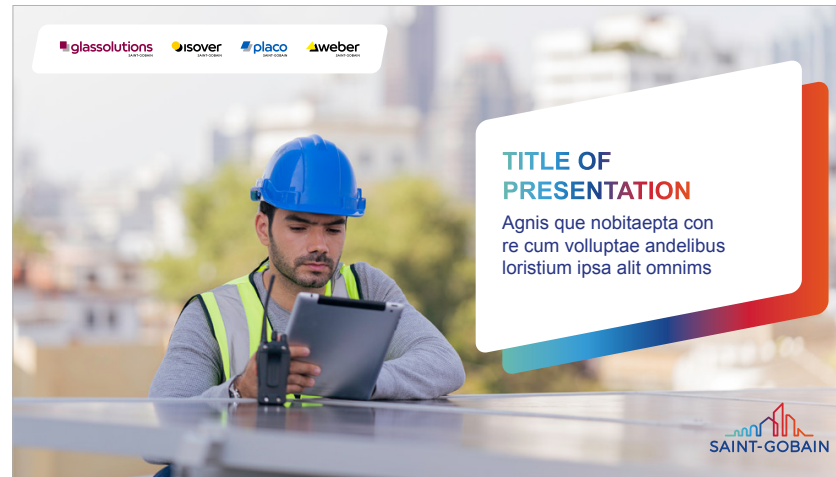
Internal slides

Saint-Gobain logotype needs to appear on the bottom right-hand side of the slide without its cartouche.

PLUS DE CINQ LOGOTYPES DE MARQUES BUSINESS MORE THAN FIVE BUSINESS BRANDS LOGOTYPES

Utilisez le modèle Powerpoint™ Corporate de Saint-Gobain
Use the Saint-Gobain corporate Powerpoint™ template.

SLIDE OUVERTURE / FERMETURE OPENING / CLOSING SLIDE



MUR DE MARQUES
BRANDS SLIDE WALL

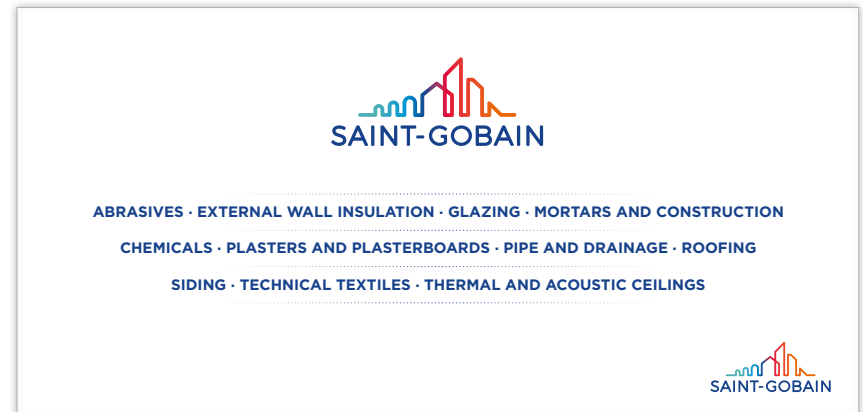
Vous pouvez insérer une slide représentant un mur de marques après la slide d'ouverture pour présenter toutes les Marques Business de votre marché (optionnel).

You can insert a brands' slide wall after the opening slide in order to present all the Business Brands present in your market (optional).



Le bandeau expertise est seulement à utiliser lorsque vous souhaitez préciser l'expertise des marques présentées. Il ne doit jamais être utilisé pour présenter une marque seule.

Only use the brand business expertise when you want to specify each brands' expertise amongst other brands. Never use the brand business expertise when you only showcase one brand.

MUR DE MARQUES / BRANDS SLIDE WALL


PRÉSENTATION POWERPOINT™ POUR LE MARCHÉ DE LA CONSTRUCTION

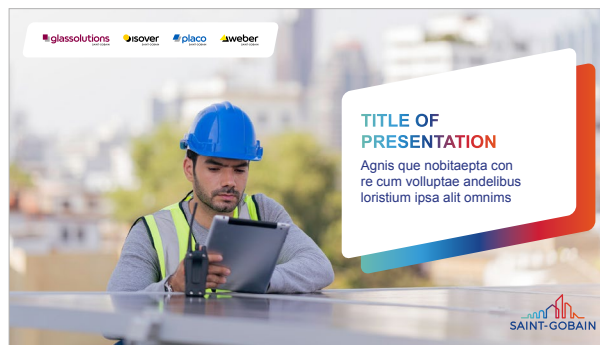
POWERPOINT™ TEMPLATE FOR CONSTRUCTION MARKET

SLIDE D'OUVERTURE OPENING SLIDE

Il existe plusieurs structures possibles pour les pages d'ouverture. La police de caractères Arial doit être utilisée sur toutes les présentations PowerPoint™ pour une meilleure compatibilité informatique.

There are several possible structures for the opening pages.

Arial typeface should be used on all PowerPoint presentations for better computer compatibility.





Vous pouvez insérer une slide représentant un mur de marques après la slide d'ouverture pour présenter toutes les marques business de votre marché (optionnel).

You can insert a brands' slide wall after the opening slide in order to present all the business brands present in your market (optional).

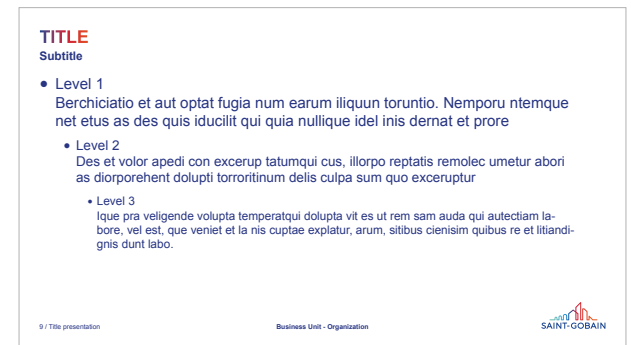
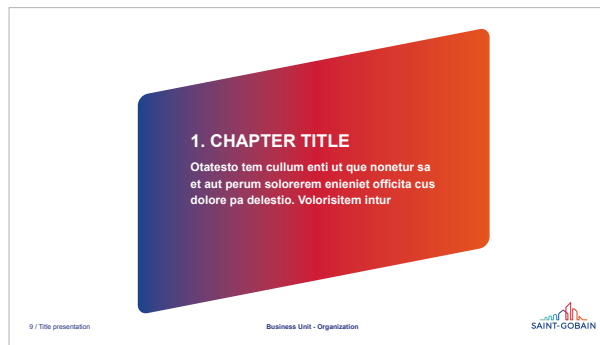
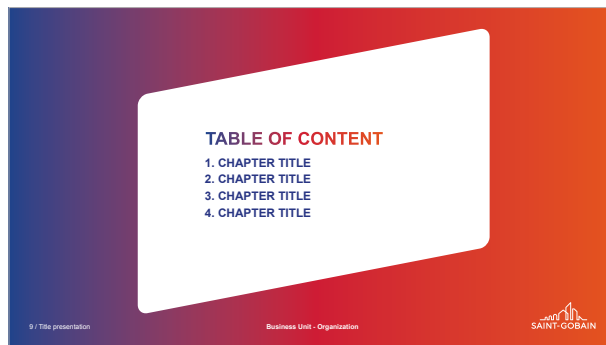
SLIDE D'OUVERTURE / OPENING SLIDE



MUR DE MARQUES / BRAND'S SLIDE WALL



SLIDES INTÉRIEURES / INNER PAGES





PAPETERIE ET ÉDITIONS

STATIONERY

AND OFFICE DOCUMENTS

EN-TÊTE DE LETTRE

LETTERHEAD

L'en-tête de lettre doit comprendre :

- 1 Le logotype de Saint-Gobain doit être centré en haut de la page.
- 2 Les coordonnées du récepteur.
- 3 Le pied de page avec le nom de l'organisation en rouge.
- 4 Les coordonnées légales en bleu.
- 5 Les logotypes des Marques Business avec une hauteur de 7 mm.

Le rouge est utilisé pour identifier les noms de pays et de groupes de pays dans le pied de page.

Veillez à l'harmonie visuelle de vos différents logotypes.

Limitez le nombre de marques présentées à un maximum de cinq ou utilisez le modèle Corporate.

The corporate letterhead includes:

- 1 The Saint-Gobain logotype centred at the top of the page.
- 2 The address block with the recipient's address.
- 3 The footer with the name of the organization in red.
- 4 Legal information in blue typeface.
- 5 Business Brands logotypes with a height of 7 mm.

Red is used to identify the names of Countries and Groups of Countries in the footer.

Logotypes sizes have to be harmonized with each other.

Limit the number of brands shown to a maximum of five individual brands or use de Corporate template.

25	46	25
7		
49	<p>Company name First and last names Job title or position Street address City and postal code</p>	
15	Date	
28	Dear Sir,	
6	<p>Ped quias atin comnissequi accabor ectotas ad quatqui bla vendi ut autatur eceari sapersp ictur, vel is excepelecae maximi, cus nis expedi ut ipsa si quae. Et, optiand ebitatur sequate cesciantur siminverion ni qui voluptatur, corrore scimenimus idellam facia volore quas nis molori aut accusti umquaerchic tem ipsae. Qui adi quam arisciatuor abore cum volesti di atis reribus invelen disquuntotae si doluptaturi omni omnis ea ni rest voloribus mo conserro voluptat aspedi doles doluptum conet que quatur, sus.</p> <p>Ugit liqui con cor apidem. Odi dit et unt lab illest minvend isquis doluptati doluptatus autatibus nobit eum lanto ex ex eatiosa pitatium fugiam et venimuscat modi blaboriore susdaest aut id quos excepe pra aut dolut occus seque volum rate debet, cus mo delittatur atiatec epudam ut dolleniam aut ad que vellaboribus ut vellam sus et es quam, core voluptusdae. Nam nemque vero eum a non providu cienim ide ipiti dolupit pa prem inisseq uibus.</p> <p>Ces ipit am re ius volupta tectorectec omnihillam assin raturenihil inveniate et etur sin nemquod quis percipi duntiae rem rerchil ipiet et, ut dunt et laut rem. Am que cum quasitaspis eic te ni apis aut omnis aperro minctor as voluptas que consequunt laboresectus autem volupta spererum quodige nderiam fugitis si dignamus aliatuor, omni tem fuga. Nem repudanda seque voluptat ulpa sedis ut volor aliaspis et ratur? Necum ut explitem fuga. Assimpos dempep que volori volorat ionsed ute volupta tiurero officiam, inctur, que nihitate vellaccume audandunt a quat id molorpo rorevitatu quam que sumque paria cus soluptat.</p> <p>On reperunto everum quo core voluptuunt excea consedi as mo berferchic to omnihit milignam fuga. Itatem. Net qui dolumque perro moditis con cupta aut ut acest, arcipsusant am acit la cumquid explantecate ipsaesus, coreum qui quistrumet litiat quo es estio volupta spelluptae ped quiatium eum eaquam event ma si a pe volorum re volorem porem.</p>	
16	<p>SAINT-GOBAIN CONSTRUCTION PRODUCTS</p> <p>Company name 00 Street Name • City • Country • Tel: +00(0) 000 000 000 • www.website.com</p> <p>Legal informations</p>	
7		
7		

2 Adresse du destinataire / Texte

Recipient address / Text

Arial regular / Arial Regular
corps : 11 pts / 11-point font
interlignage : 13 pts
13-point line spacing
couleur : C 100 - M 80 - J 10 - N 0
colour: C100-M80-Y10-K0

3 Organisation / Organization

Gotham - bold / Gotham Bold

En capitales / All caps
corps : 7 pts / 7-point font
interlignage : 9 pts
9-point line spacing
couleur : C 0 - M 100 - J 70 - N 0
colour: C0-M100-Y70-K0

4 Adresse / Mentions légales

Address / Legal information

Gotham - book / Gotham Book
corps : 7 pts / 7-point font
interlignage : 9 pts
9-point line spacing
couleur : C 100 - M 80 - J 10 - N 0
colour: C100-M80-Y10-K0

6 Texte / Text

Arial Regular / Bold
Arial Regular / Bold
corps : 11 pts / 11-point font
interlignage : 13 pts
13-point line spacing
couleur : C 100 - M 80 - J 10 - N 0
colour: C100-M80-Y10-K0

7 Nom de la Société / Company name

Gotham - medium / Gotham Medium
corps : 7 pts / 7-point font
interlignage : 9 pts
9-point line spacing
couleur : C 100 - M 80 - J 10 - N 0
colour: C100-M80-Y10-K0

DEUXIÈME PAGE

SECOND PAGE

La deuxième page inclut :

- 1 Le logotype Saint-Gobain centré en bas de page.

The second page includes:

- 1 *The Saint-Gobain logotype centred at the bottom of the page.*

25

25

Ped quias atin comnissequi accabor ectotas ad quatqui bla vendi ut autatur eceari sapersp ictur, vel is excepelecae maximi, cus nis expedi ut ipsa si quae. Et, optiand ebitatur sequate cesciantur siminverion ni qui voluptatur, corrore scimenimus idellam facia volore quas nis molori aut accusti umquaerchic tem ipsae. Qui adi quam arisciatur abore cum volesti di atis feribus invelen disquintotae si doluptaturi comni omnis ea ni rest valoribus mo conserro voluptat aspedi doles doluptum conet que quatur, sus.

Ugit liqui con cor apidem. Odi dit et unt lab illest minvend isquis doluptati doluptatus autatibu- sam nobit eum lanto ex ex eatiosa pitatium fugiam et venimuscatat modi blaboriore susdaest aut id quos excepe pra aut dolut occus seque volum rate debit, cus mo delitttatur atiatec epudam ut dolleniam aut ad que vellaboribus ut vellam sus et es quam, core voluptusdae. Nam nemque vero eum a non providu cienim ide ipiti dolupit pa prem inisseq ubus. Ces ipit am re ius volupta tectorecte comnihillam assin raturenihil inveniate et etur sin nem- quod quis percipi duntiae rem rerchil ipiet et, ut dunt et laut rem. Am que cum quassitaspis eic te ni apis aut omnis aperro minctor as voluptas que consequunt laboresectus autem volupta spererum quodige nderiam fugitis si dignamus aliatuor, omni tem fuga. Nem repudan- da seque voluptat ulpa sedis ut volor aliaspis et ratur? Necum ut explitem fuga. Assimpos demped que volori volorat ionsed ute volupta tiurero officiam, inctur, que nihitate vellaccume audandunt a quat id molorpo rerovitat quam que sumque paria cus soluptat.

On reperunto everum quo core voluptiunt excea consedi as mo berferchic to omnihit milignam fuga. Itatem. Net qui dolumque perro moditis con cupta aut ut acest, arcipsusant am acit la cumquid explantecate ipsaecus, corerum qui quistrumet litiat quo es estio volupta spelluptae ped quiatium eum eaquiam event ma si a pe volorum re volorem porem. Da volor- ro corumque quatibea con nonest odic tem. Uciliquam, nonem ea quaspicit ea voluptur? Oluptat enissim ollandebitas sed maxim lab int quia aut et ex et la sendi nis estrum et ius is sequo estias as magniatur magnati doluptio officaboris alit, occab in cum voluptas que nos eum qui ut re cullame con corestios aut officit erunt eum et qui quod que perovidebit estibus quos inctae eriae volesti voluptatin con re poriosa namet est lat ute nos nam etum fugit eaquae quodicitas neture dolo diti beariam earum et velendus di ullor soluptaesto et voluptaturia dolumquis sa vide plicide nemporrum, nimusae mo berchil magnisquo voluptam aut qui doluptatur, cum quas serspella dis et re, odipid que modit, veniminctum rem rae vidit mi, tectoris aut ut dolore, to maioribus quas conse sapiet eturio. Nus, officil itatis ea ipsum es in pligeni hillectlist archicat omnim anda quanto eos mos eatem. Abo. Nem as maximent ut id qui ommod milibus incipsa ndaest aliquam volupta quunt hariam is pel ma ne que vit aliqui dis dit re nostori onseque eos aliquissus rem asperrovit optas voluptus ma sa eliust, officabo. Ovit et es sus et offic temquas aut quam re sa eatiissit officipsante nus.

Texte / Text

Arial Regular / *Arial Regular*

corps : 11 pts / 11-point font

interlignage : 13 pts

13-point line spacing

couleur : C 100 - M 80 - J 10 - N 0

colour: C100 - M80 - Y10 - K0



1

7

210 X 297 MM

28



Téléchargez les modèles sur le Brand Center.

Download templates from the Brand Center.

<https://medialibrary.saint-gobain.com/portal>

ENVELOPPES

ENVELOPES

Placez le logotype en haut à gauche.
Mettre les coordonnées du contact sur le revers, avec le nom de l'organisation en rouge.

- 1 La version couleur du logotype de Saint-Gobain.
- 2 Les coordonnées du contact sur le revers.

Le rouge est utilisé pour identifier les noms de Pays et de Groupes de Pays.
Les marques n'apparaissent pas sur les enveloppes.

Place the logotype at the top left on the front of the envelope. Put the company's contact details on the outside of the back flap, with the organization name in red.

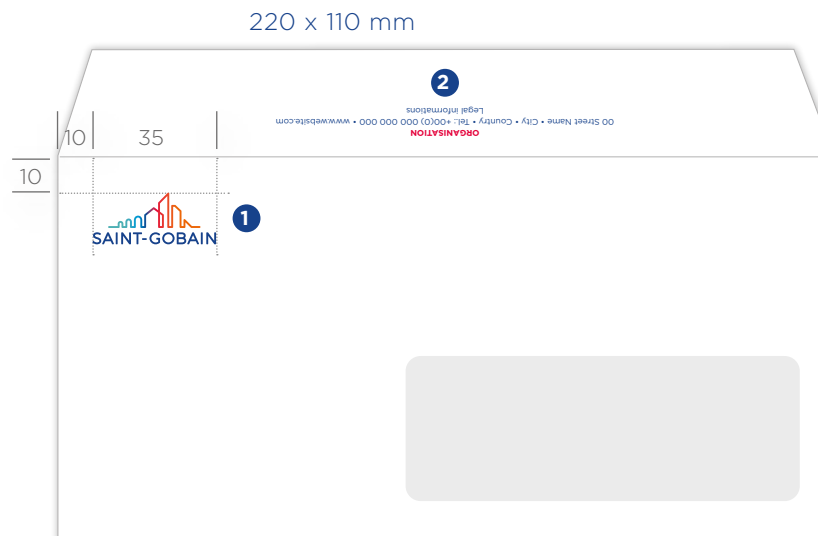
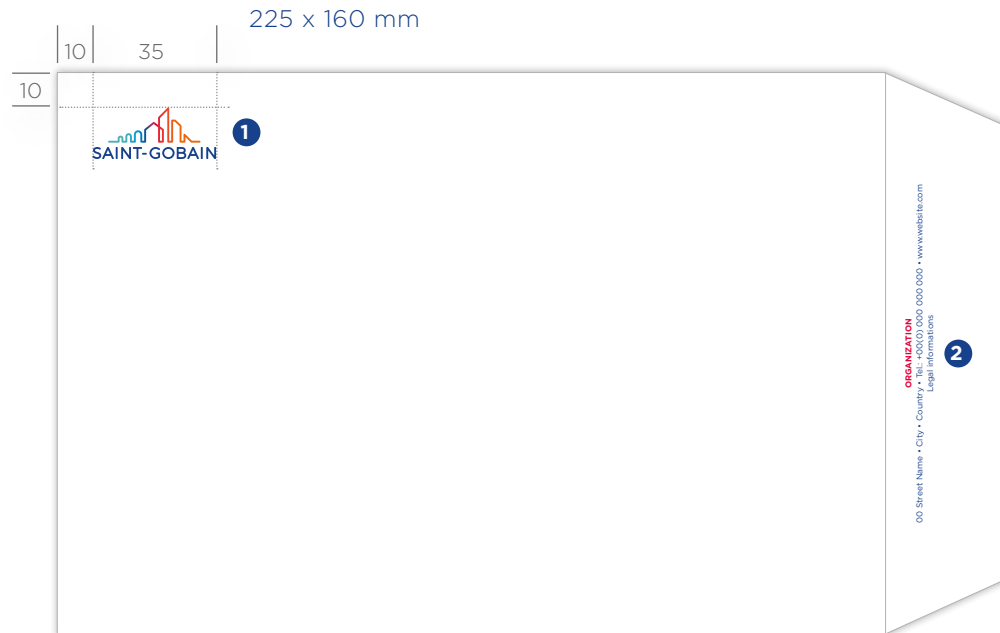
- 1 The color version of the Saint-Gobain logotype.
- 2 The organization contact details on the flap.

*Red is used to identify the names of Countries and Groups of Countries.
Brands do not appear on the envelopes.*



Téléchargez les modèles sur le Brand Center.
Download templates from the Brand Center.

<https://medialibrary.saint-gobain.com/portal>



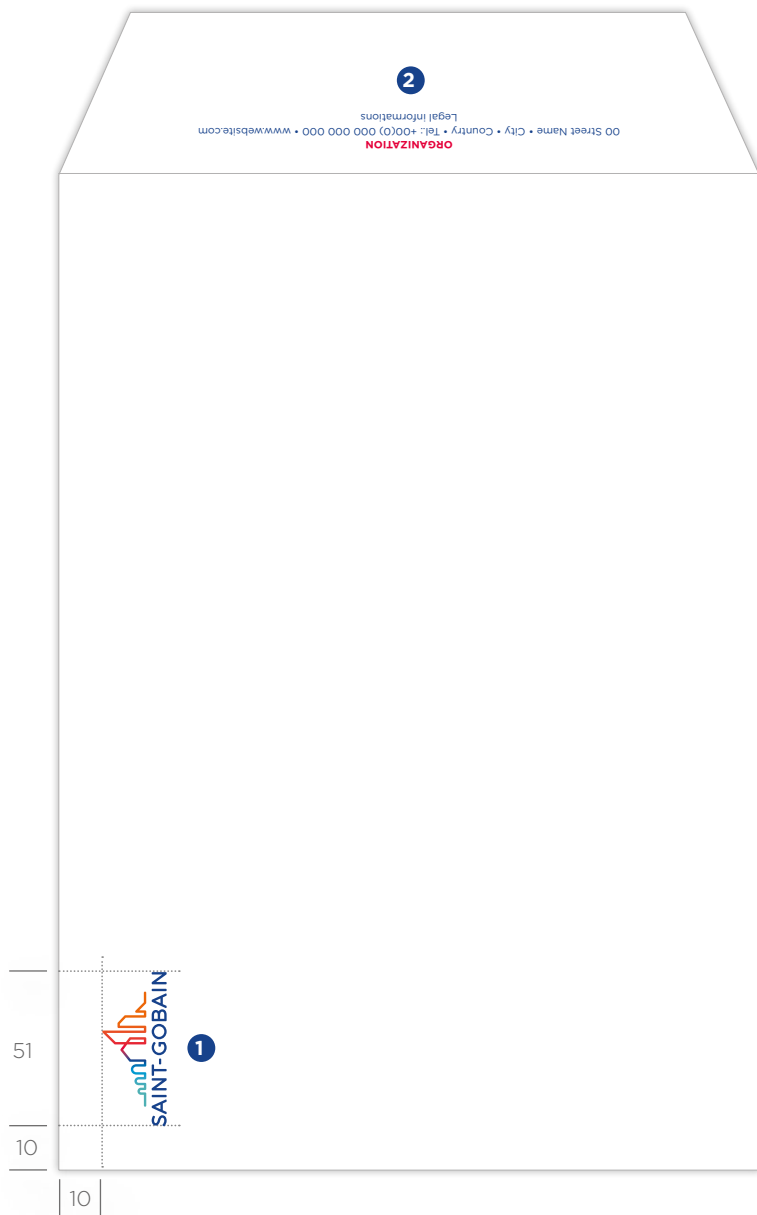
Organisation / Organization
Gotham - bold / Gotham Bold

En capitales / All caps
corps : 7 pts / 7-point font
interlignage : 8 pts / 9-point line spacing
couleur : C 0 - M 100 - J 70 - N 0
colour: C0-M100-Y70-K0

Adresse / Informations légales
Address / Legal information

Gotham - book / Gotham Book
corps : 7 pts / 7-point font
interlignage : 9 pts / 9-point line spacing
couleur : C 100 - M 80 - J 10 - N 0
colour: C100-M80-Y10-K0

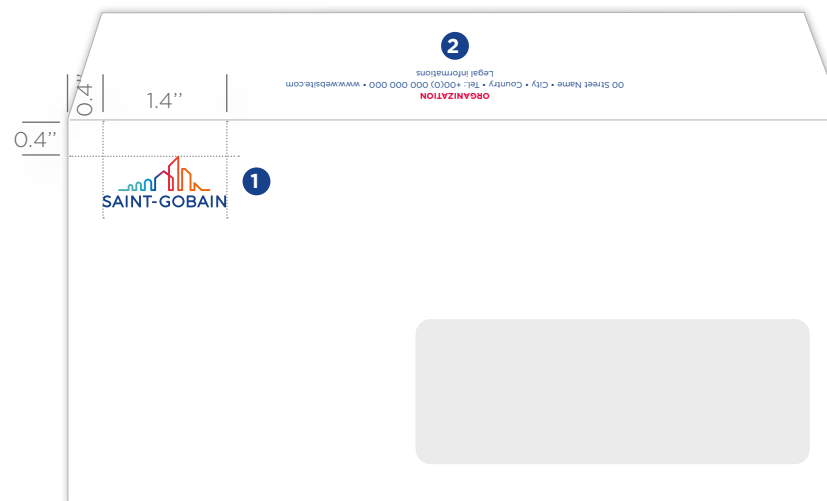
324 x 229 mm



Enveloppe pour Format US / Envelope in U.S. Format
13 x 10"



9.45 x 4.14"



MÉMO INTERNE

INTERNAL MEMO

Utilisez les mêmes règles que les en-tête de lettres.

Le rouge est utilisé pour identifier les noms de pays et de groupes de pays dans le pied de page.

Les logotypes des marques business doivent être placés sous le bloc « adresse » sur une hauteur maximale de 7 mm.

Veillez à l'harmonie visuelle de vos différents logotypes.

Limitez le nombre de marques présentées à un maximum de cinq ou utilisez le modèle Corporate.

Apply same rules as letterheads.

Red is used to identify the names of Countries and Groups of Countries in the footer.

Business brands logotypes are to be placed under the address block on a height of 7 mm maximum.



Logotypes sizes have to be harmonized.

Limit the number of brands shown to a maximum of five individual brands or use de Corporate template.



Téléchargez les modèles sur le Brand Center.
 Download templates from the Brand Center.

<https://medialibrary.saint-gobain.com/portal>

30		46		30								
7	 1											
MEMO												
<table style="width: 100%; border-collapse: collapse;"> <tr> <td style="width: 40%;">FROM</td> <td>[Sender]</td> </tr> <tr> <td>TO</td> <td>[Recipient]</td> </tr> <tr> <td>COPY</td> <td>[Recipient 2]</td> </tr> <tr> <td>DATE</td> <td>[June 25 2019]</td> </tr> </table>					FROM	[Sender]	TO	[Recipient]	COPY	[Recipient 2]	DATE	[June 25 2019]
FROM	[Sender]											
TO	[Recipient]											
COPY	[Recipient 2]											
DATE	[June 25 2019]											
<table style="width: 100%; border-collapse: collapse;"> <tr> <td style="width: 40%;">Subject</td> <td>[Subject]</td> </tr> <tr> <td>Text</td> <td></td> </tr> </table>					Subject	[Subject]	Text					
Subject	[Subject]											
Text												
16	<p style="font-size: small; margin: 0;"> ORGANISATION Company name 00 Street Name • City • Country • Tel: +00(0) 000 000 000 • www.website.com Legal informations </p> 2											
7	 3											
7												

210 X 297 MM

- 1 Le logotype Saint-Gobain en haut au centre sans son cartouche.
Saint-Gobain logotype at the top center, without the identifying cartouche.
- 2 Nom de l'organisation.
Organization name.
- 3 Les coordonnées et informations légales.
Contact details and legal information.

Texte / Text

Arial Regular / Bold

Arial Regular / Bold

corps : 11 pts / 11-point font

interlignage : 13 pts / 13-point line spacing

couleur : C 0 - M 80 - J 10 - N 100

Colour: C0-M0-Y0-K100

PUBLICATIONS

PUBLICATIONS

BROCHURES COMMERCIALES

BUSINESS BROCHURES

CONSTRUCTION D'UN FORMAT VERTICAL

VERTICAL COVER CONSTRUCTION

PRINCIPES DE CONSTRUCTION 1

COMPOSITION PRINCIPLES 1

Les logotypes des marques sont positionnés à la verticale sur la gauche, l'image sur le côté droit et le logotype Saint-Gobain placé dans le coin inférieur droit.

Business logotypes at the vertical left side, image at the right side and the Saint-Gobain logo at the bottom right side.

Pour les formats égaux ou supérieurs à A4

La hauteur des logotypes des marques est de 4% du plus petit côté (A). La largeur du logotype Saint-Gobain est de 25 % du plus petit côté (A).

Les titres et sous-titres sont en Gotham. Ils peuvent être soit à l'intérieur de la forme iconique, soit à l'extérieur. S'ils sont placés sur le visuel, il est important de s'assurer qu'ils sont lisibles en utilisant un dégradé de blanc par exemple. La forme iconique et le titre du document sont en couleur dégradée.

For sizes equal or superior to A4

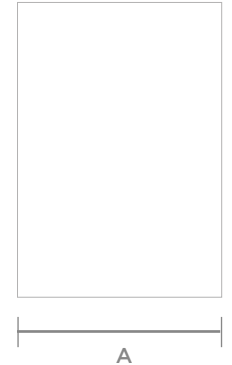
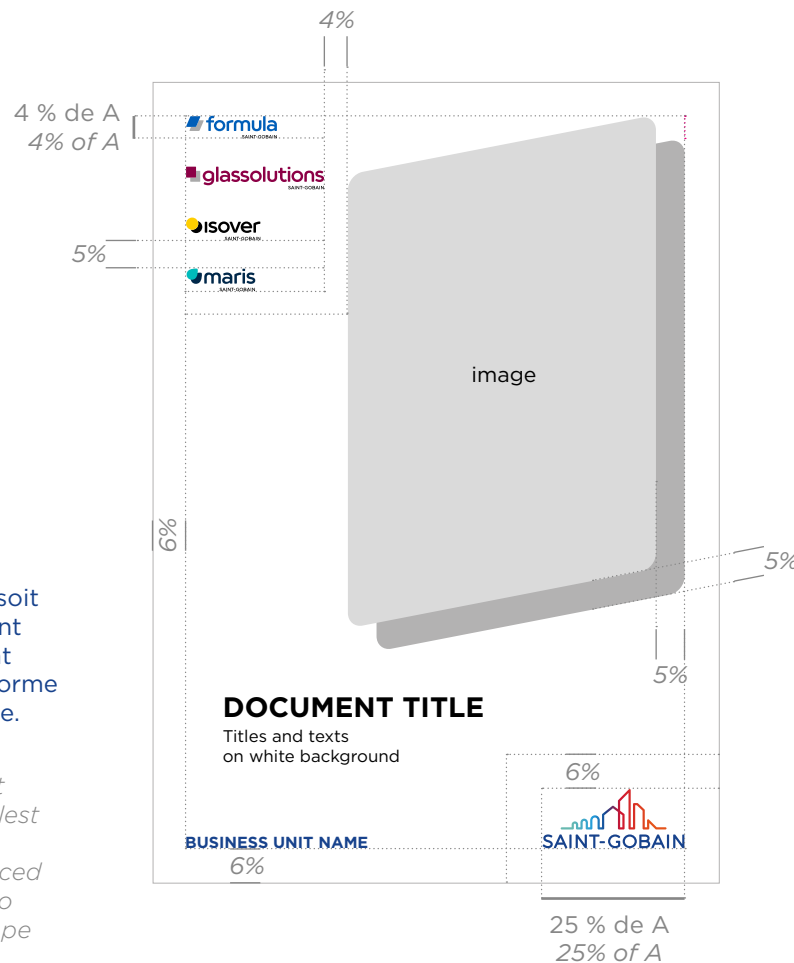
The height of the branding logotypes is 4% of the smallest side (A). The Saint-Gobain logo's width is 25% of the smallest side (A). Titles and subtitles are in Gotham font. They can either be inside the iconic shape or outside. If they are placed on the visual, it is important to ensure that they are easy to read, by using a white gradient for example. The iconic shape and the document title, are in gradient colour.



Téléchargez les modèles sur la Documentation Library.

Download templates from the Documentation Library.

<https://saintgobain.sharepoint.com/:f/s/brandscommunication692/EvWe7fU2X8BKlcnOORCLalgBPRen3vPzgXZqPYPyALP3qQ?e=qG2aD4>



Tous les pourcentages sont des pourcentages de A (le plus petit côté du format).

All percentages are percentages of A (the smallest side of the format)

BUSINESS UNIT

Le nom de la Business Unit peut être positionné en face du logotype Saint-Gobain ou être contenu dans le titre du document.

Il peut être bleu foncé ou blanc.

The name of the Business Unit can be positioned opposite the Saint-Gobain logo or be contained in the title of the document.

It can be used in, dark blue and white.

EXEMPLES DE COUVERTURES VERTICALES
VERTICAL COVER EXAMPLES

Les titres sont en dégradé, en bleu ou en blanc.

Titles come in gradient colour, blue or white.

PRINCIPES DE CONSTRUCTION 1
COMPOSITION PRINCIPLES 1

Avec le logotype Saint-Gobain Glass
With Saint-Gobain Glass



Avec le nom de la Business Unit
With Business Unit




EXEMPLES DE COUVERTURES VERTICALES
 VERTICAL COVER EXAMPLES

Les titres sont en dégradé, en bleu ou en blanc.
 Titles come in gradient colour, blue or white.

PRINCIPES DE CONSTRUCTION 1
 COMPOSITION PRINCIPLES 1

Avec le nom de la Business Unit
 With Business Unit

glassolutions
 SAINT-GOBAIN

isover
 SAINT-GOBAIN

placo
 SAINT-GOBAIN

weber
 SAINT-GOBAIN

**QUID EVENDA VOLOREP
 RATIUM LAUT ET FUGIT**

Quid evenda volorep ratium
 laut fugit plisincte num rerechite
 raes de velique

SAINT-GOBAIN SOLUTIONS

SAINT-GOBAIN

Sans les logotypes des marques business
 business brands logotypes

**QUID EVENDA VOLOREP
 RATIUM LAUT ET FUGIT**

Quid evenda volorep ratium laut fugit
 plisincte num rerechite raes de velique

SAINT-GOBAIN



CONSTRUCTION D'UN FORMAT VERTICAL VERTICAL COVER CONSTRUCTION

PRINCIPES DE CONSTRUCTION 2 COMPOSITION PRINCIPLES 2

Les logotypes des marques sont placés en haut sur une ligne horizontale, l'image est centrée et le logotype Saint-Gobain placé dans le coin inférieur droit.

Business logotypes at the top in an horizontal line, image centered and the Saint-Gobain logotype at the bottom right side.

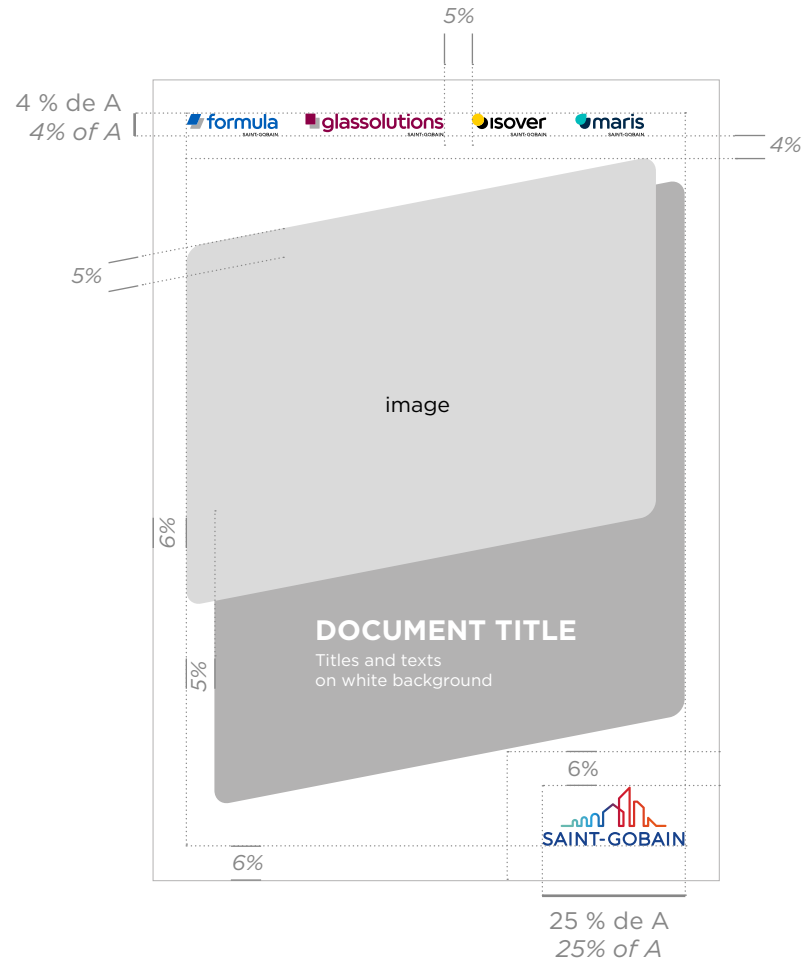
Pour les formats égaux ou supérieurs à A4

La taille des logotypes reste la même que pour les autres constructions.

Elle est proportionnelle au format.

For sizes equal or superior to A4

The size of the logos remains the same as for the other constructions. It is proportional to the format.



Tous les pourcentages sont des pourcentages de A (le plus petit côté du format).

All percentages are percentages of A (the smallest side of the format)

EXEMPLES DE COUVERTURES VERTICALES
VERTICAL COVER EXAMPLES

Les titres sont en dégradé, en bleu ou en blanc.
Titles come in gradient colour, blue or white.


PRINCIPES DE CONSTRUCTION 2
COMPOSITION PRINCIPLES 2

Avec le logotype Saint-Gobain Glass
With Saint-Gobain Glass



Avec le nom de la Business Unit
With Business Unit




EXEMPLES DE COUVERTURES VERTICALES
VERTICAL COVER EXAMPLES

Les titres sont en dégradé, en bleu ou en blanc.
Titles come in gradient colour, blue or white.

PRINCIPES DE CONSTRUCTION 2
COMPOSITION PRINCIPLES 2

Avec le nom de la Business Unit
With Business Unit name



Sans les logotypes des Marques Business
Business Brands logotypes




CONSTRUCTION D'UN FORMAT VERTICAL
 VERTICAL COVER CONSTRUCTION

PRINCIPES DE CONSTRUCTION 3
COMPOSITION PRINCIPLES 3

Les logotypes des marques sont placés en bas sur une ligne horizontale, l'image est centrée et le logotype Saint-Gobain placé dans le coin supérieur gauche.

Business logotypes at the bottom in an horizontal line, image centered and the Saint-Gobain logotype at the top left side.

Pour les formats égaux ou supérieurs à A4

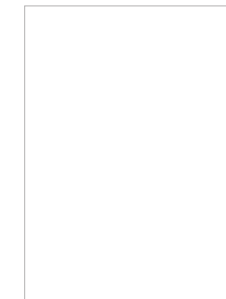
La taille des logotypes reste la même que pour les autres constructions.

Elle est proportionnelle au format.

For sizes equal or superior to A4

The size of the logos remains the same as for the other constructions.

It is proportional to the format.



A

Tous les pourcentages sont des pourcentages de A (le plus petit côté du format).

All percentages are percentages of A (the smallest side of the format)

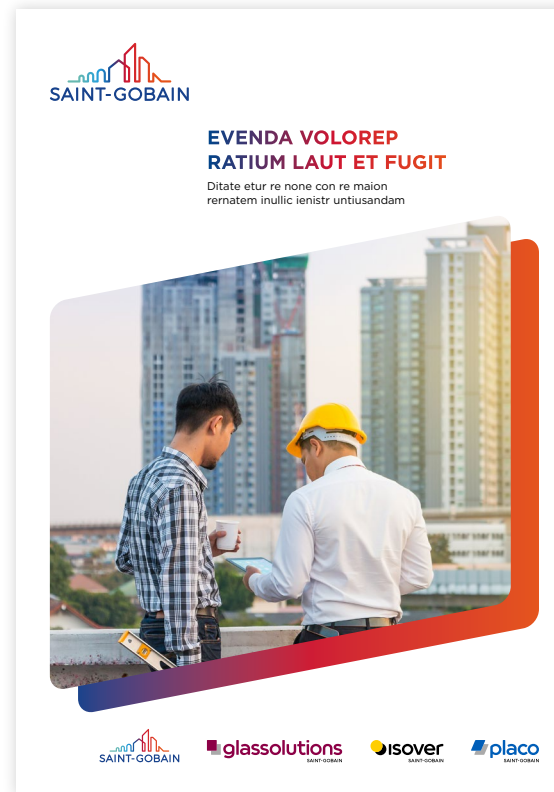
**EXEMPLES DE COUVERTURES
VERTICALES**
VERTICAL COVER EXAMPLES

Les titres sont en dégradé, en bleu
ou en blanc.

*Titles come in gradient colour, blue
or white.*

PRINCIPES DE CONSTRUCTION 3
COMPOSITION PRINCIPLES 3

Avec le logotype Saint-Gobain Glass
With Saint-Gobain Glass



**CONSTRUCTION
MARKET**

Avec le nom de la Business Unit
With Business Unit name



EXEMPLES DE COUVERTURES VERTICALES
 VERTICAL COVER EXAMPLES

Les titres sont en dégradé, en bleu ou en blanc.
 Titles come in gradient colour, blue or white.


PRINCIPES DE CONSTRUCTION 3
 COMPOSITION PRINCIPLES 3

Avec le nom de la Business Unit
 With Business Unit name

SAINT-GOBAIN SOLUTIONS

SAINT-GOBAIN

**QUID EVENDA
 VOLOREP RATIUM
 LAUT ET FUGIT**

Quid evenda volorep ratium
 laut fugit plisincte num rerchite
 raes de velique

glassolutions isover rigips weber

Sans les logotypes des Marques Business
 Without Business Brands logotypes

SAINT-GOBAIN

**EVENDA VOLOREP
 RATIUM LAUT ET FUGIT**

Ditate etur re none con re maion
 renatem inullic ienistr untiusandam


CONSTRUCTION D'UN FORMAT HORIZONTAL
 HORIZONTAL COVER CONSTRUCTION

PRINCIPES DE CONSTRUCTION 1
COMPOSITION PRINCIPLES 1

Les logotypes des marques sont positionnés à la verticale sur la gauche, l'image sur le côté droit et le logotype Saint-Gobain placé dans le coin inférieur droit.

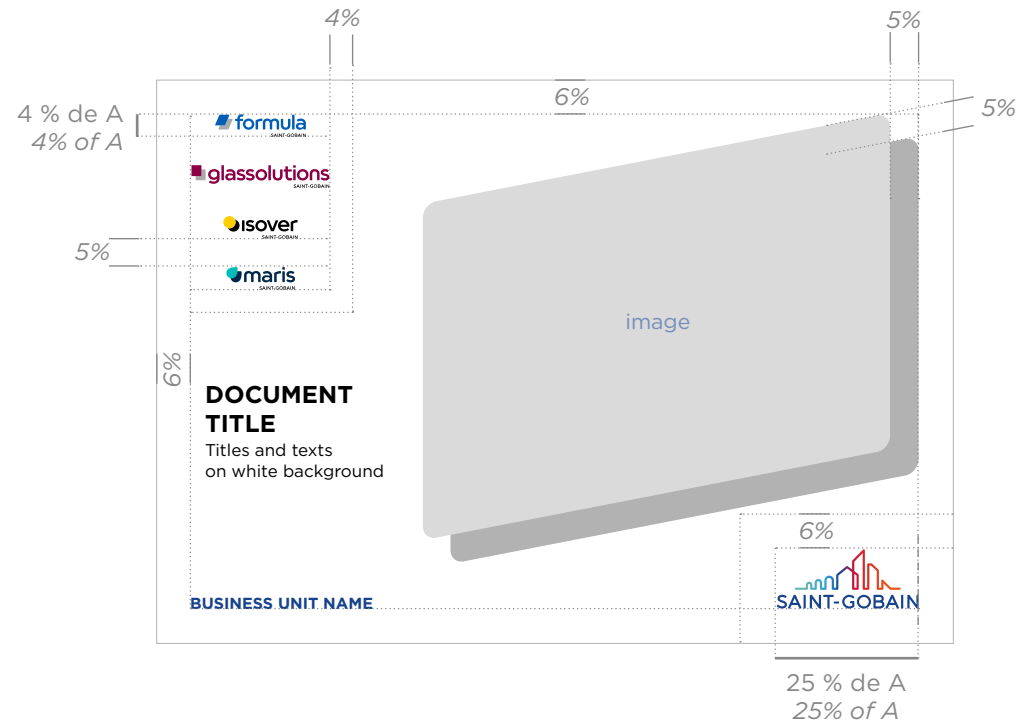
Business logotypes at the vertical left side, image at the right side and the Saint-Gobain logotype at the bottom right side.

Pour les formats égaux ou supérieurs à A4

La hauteur des logotypes de marques est de 4% du plus petit côté (A). La largeur du logotype Saint-Gobain est de 25% du plus petit côté (A). Les titres et sous-titres sont en Gotham. Ils peuvent être soit à l'intérieur de la forme iconique, soit à l'extérieur. S'ils sont placés sur le visuel, il est important de s'assurer qu'ils sont lisibles en utilisant un dégradé de blanc par exemple. La forme iconique et le titre du document sont en couleur dégradée.

For sizes equal or superior to A4

The height of the branding logotypes is 4% of the smallest side (A). The Saint-Gobain logo's width is 25% of the smallest side (A). Titles and subtitles are in Gotham. They can either be inside the iconic shape or outside. If they are placed on the visual, it is important to ensure that they are easy to read, by using a white gradient for example. The iconic shape and the document title, are in gradient colour.

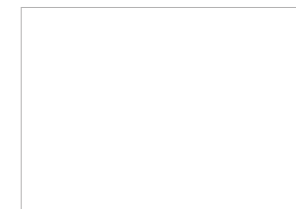

BUSINESS UNIT

Le nom de la Business Unit peut être positionné en face du logotype Saint-Gobain ou être contenu dans le titre du document.

Il peut être bleu foncé ou blanc.

The name of the Business Unit can be positioned opposite the Saint-Gobain logo or be contained in the title of the document.

It can be used in, dark blue and white.



Tous les pourcentages sont des pourcentages de A (le plus petit côté du format).

All percentages are percentages of A (the smallest side of the format).

EXEMPLES DE COUVERTURES HORIZONTALES
 HORIZONTAL COVER EXAMPLES

Les titres sont en dégradé, en bleu ou en blanc.
 Titles come in gradient colour, blue or white.

PRINCIPES DE CONSTRUCTION 1
 COMPOSITION PRINCIPLES 1

Avec le logotype Saint-Gobain Glass
 With Saint-Gobain Glass



Avec le nom de la Business Unit
 With Business Unit name



EXEMPLES DE COUVERTURES HORIZONTALES
 HORIZONTAL COVER EXAMPLES

Les titres sont en dégradé, en bleu ou en blanc.
 Titles come in gradient colour, blue or white.

PRINCIPES DE CONSTRUCTION 1
 COMPOSITION PRINCIPLES 1

Avec le nom de la Business Unit
 With Business Unit name



Sans les logotypes des Marques Business
 Without Business Brands logotypes



CONSTRUCTION D'UN FORMAT HORIZONTAL
 HORIZONTAL COVER CONSTRUCTION

PRINCIPES DE CONSTRUCTION 2
COMPOSITION PRINCIPLES 2

Les logotypes des marques sont placés en haut sur une ligne horizontale, l'image est centrée et le logotype Saint-Gobain placé dans le coin inférieur droit.

Business logotypes at the top in an horizontal line, image centered and the Saint-Gobain logotype at the bottom right side.

Pour les formats égaux ou supérieurs à A4

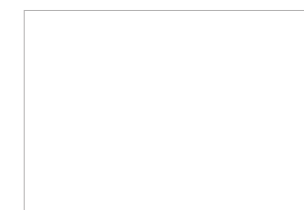
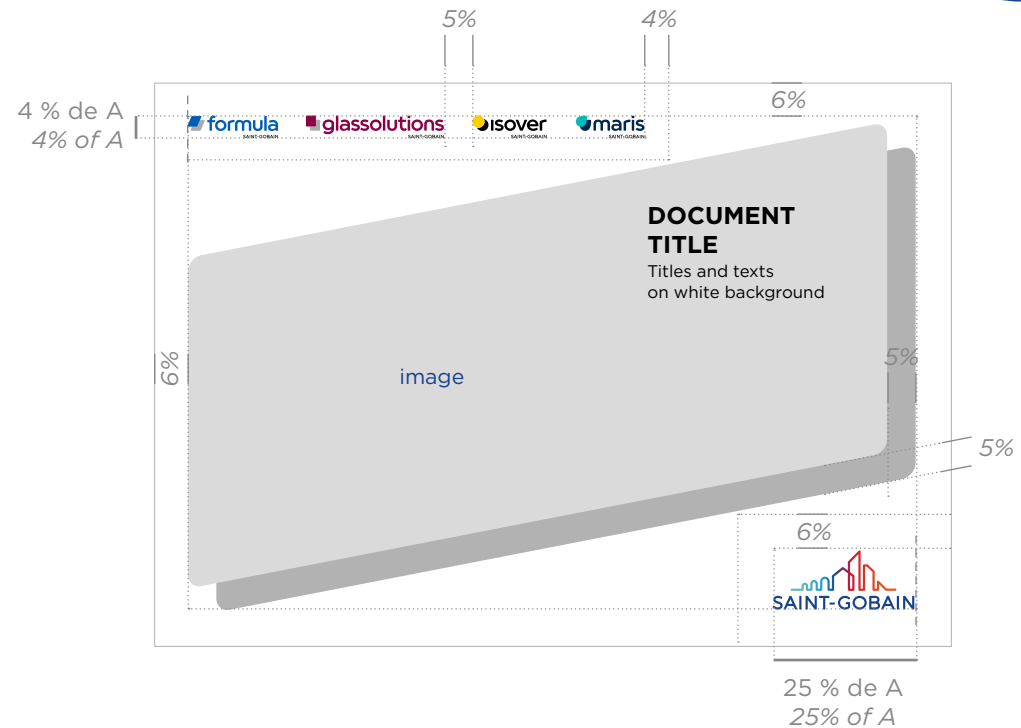
La taille des logotypes reste la même que pour les autres constructions.

Elle est proportionnelle au format.

For sizes equal or superior to A4

The size of the logos remains the same as for the other constructions.

It is proportional to the format.



Tous les pourcentages sont des pourcentages de A (le plus petit côté du format).
 All percentages are percentages of A (the smallest side of the format).

**EXEMPLES DE COUVERTURES
HORIZONTALES**
HORIZONTAL COVER EXAMPLES

Les titres sont en dégradé, en bleu ou en blanc.
Titles come in gradient colour, blue or white.

PRINCIPES DE CONSTRUCTION 2
COMPOSITION PRINCIPLES 2

Avec le logotype Saint-Gobain Glass
With Saint-Gobain Glass



Avec le nom de la Business Unit
With Business Unit name



**EXEMPLES DE COUVERTURES
HORIZONTALES**
HORIZONTAL COVER EXAMPLES

Les titres sont en dégradé, en bleu ou en blanc.
Titles come in gradient colour, blue or white.

PRINCIPES DE CONSTRUCTION 2
COMPOSITION PRINCIPLES 2

Avec le nom de la Business Unit
With Business Unit name



Sans logos des Marques business
Without Business Brand logos



CONSTRUCTION D'UN FORMAT HORIZONTAL
HORIZONTAL COVER CONSTRUCTION**PRINCIPES DE CONSTRUCTION 3**
COMPOSITION PRINCIPLES 3

Les logotypes des marques sont placés en bas sur une ligne horizontale, l'image est centrée et le logotype Saint-Gobain placé dans le coin supérieur gauche.

Business logotypes at the bottom in an horizontal line, image centered and the Saint-Gobain logotype at the top left side.

Pour les formats égaux ou supérieurs à A4

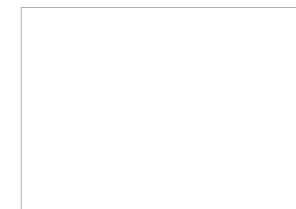
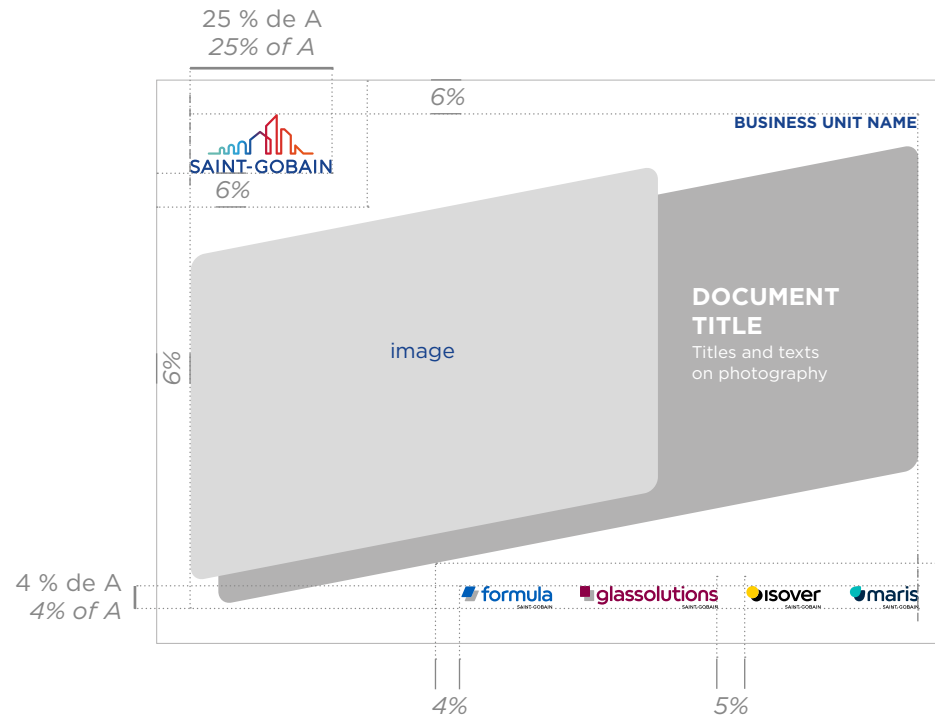
La taille des logotypes reste la même que pour les autres constructions.

Elle est proportionnelle au format.

For sizes equal or superior to A4

The size of the logos remains the same as for the other constructions.

It is proportional to the format.



Tous les pourcentages sont des pourcentages de A (le plus petit côté du format).

All percentages are percentages of A (the smallest side of the format)

**EXEMPLES DE COUVERTURES
HORIZONTALES**
 HORIZONTAL COVER EXAMPLES

Les titres sont en dégradé, en bleu ou en blanc.
 Titles come in gradient colour, blue or white.

PRINCIPES DE CONSTRUCTION 3
 COMPOSITION PRINCIPLES 3

Avec le logotype Saint-Gobain Glass
 With Saint-Gobain Glass



Avec le nom de la Business Unit
 With Business Unit name



EXEMPLES DE COUVERTURES
HORIZONTALES
HORIZONTAL COVER EXAMPLES

Les titres sont en dégradé, en bleu ou en blanc.
Titles come in gradient colour, blue or white.

PRINCIPES DE CONSTRUCTION 3
COMPOSITION PRINCIPLES 3

Avec le nom de la Business Unit
With Business Unit name



Sans les logotypes des Marques Business
Without Business Brand logotypes




CONSTRUCTION DES AUTRES FORMATS
 OTHER FORMATS CONSTRUCTION

PRINCIPES DE CONSTRUCTION 1
COMPOSITION PRINCIPLES 1

Les logotypes des marques sont positionnés à la verticale sur la gauche, l'image sur le côté droit et le logotype Saint-Gobain placé dans le coin inférieur droit.

Business logotypes at the vertical left side, image at the right side and the Saint-Gobain logotype at the bottom right side.

Pour les petits formats, la structure du document reste la même. Seules les dimensions changent.

Pour les formats inférieurs à A4 :

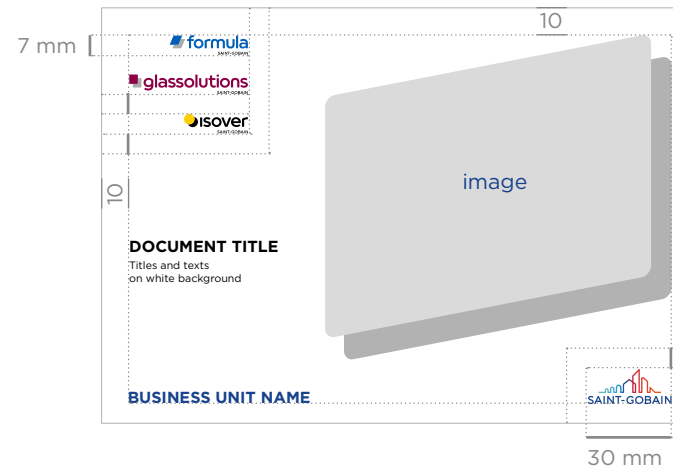
- La hauteur des logos des marques est de 7 mm.
- La largeur du logo Saint-Gobain est de 30 mm.
- La marge intérieure est de 10 mm.
- La zone de protection est de 7 mm

For small formats the structure of the document remains the same. Only the dimensions change.

For formats smaller than A4:

- The height of brands logos is always 7 mm.
- The width of the Saint-Gobain logo is always 30 mm.
- The inner margin is 10 mm.
- The protection area is 7 mm

Avec le nom de la Business Unit
 With Business Unit name

A5 horizontal
 Horizontal A5

BUSINESS UNIT

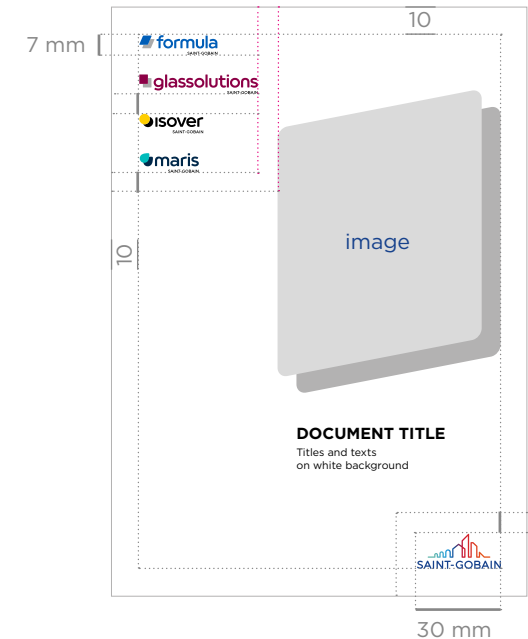
Le nom de la Business Unit peut être positionné en face du logo Saint-Gobain ou être contenu dans le titre du document.

Il peut être bleu foncé ou blanc.

The name of the Business Unit can be positioned opposite the Saint-Gobain logo or be contained in the title of the document.

It can be used in, dark blue or white.

Les dimensions sont en millimètres
 Dimensions are in millimetres

A5 vertical
 Vertical A5


EXEMPLES DE COUVERTURES A5 VERTICAL
A5 VERTICAL COVER EXAMPLES

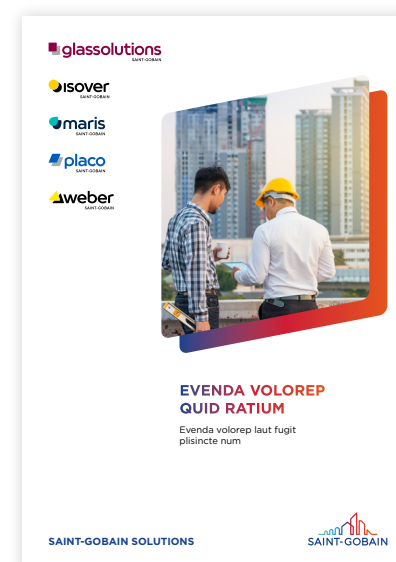
Les titres sont en dégradé, en bleu ou en blanc.
Titles come in gradient colour, blue or white.

PRINCIPES DE CONSTRUCTION 1
COMPOSITION PRINCIPLES 1

Avec le logotype Saint-Gobain Glass
With Saint-Gobain Glass



Avec le nom de la Business Unit
With Business Unit name



EXEMPLES DE COUVERTURES A5 HORIZONTAL

A5 HORIZONTAL COVER EXAMPLES

Les titres sont en dégradé, en bleu ou en blanc.
 Titles come in gradient colour, blue or white.

PRINCIPES DE CONSTRUCTION 1 COMPOSITION PRINCIPLES 1

Avec le logotype Saint-Gobain Glass
 With Saint-Gobain Glass



Avec le nom de la Business Unit
 With Business Unit name




CONSTRUCTION DES AUTRES FORMATS
OTHER FORMATS CONSTRUCTION

La taille des logotypes reste la même que pour la construction 1.

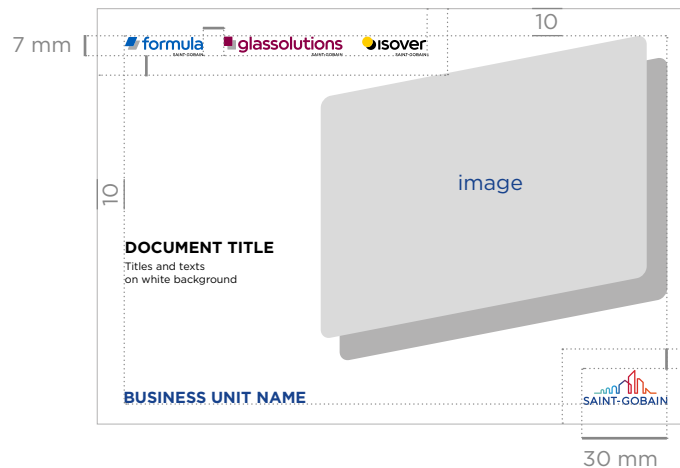
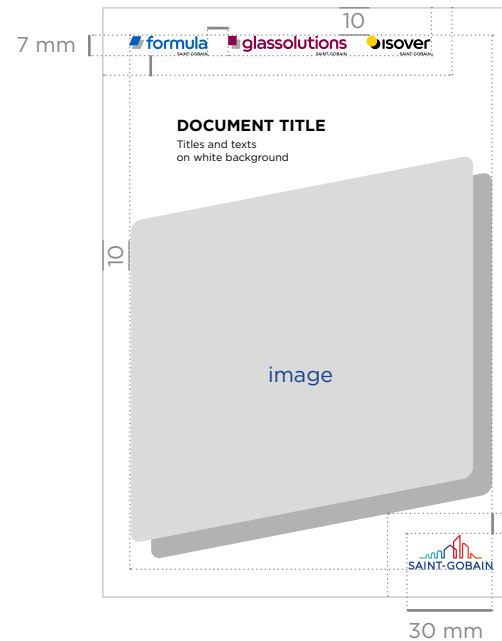
The size of the logos remains the same as the construction 1.

PRINCIPES DE CONSTRUCTION 2
COMPOSITION PRINCIPLES 2

Les logotypes des marques sont placés en haut sur une ligne horizontale, l'image est centrée et le logotype Saint-Gobain placé dans le coin inférieur droit.

Business logos at the top in an horizontal line, image centered and the Saint-Gobain logo at the bottom right side.

Les dimensions sont en millimètres
Dimensions are in millimetres

A5 horizontal
Horizontal A5

A5 vertical
Vertical A5

Flyer - 100x210 mm


EXEMPLES DE COUVERTURES VERTICALES
 VERTICAL COVER EXAMPLES

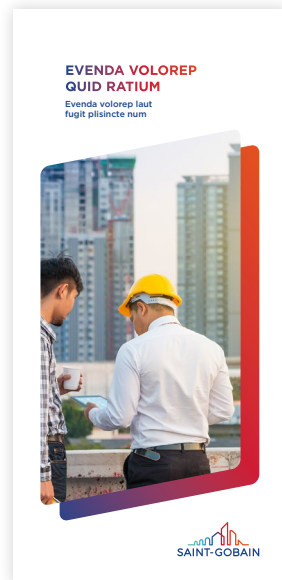
Les titres sont en dégradé, en bleu ou en blanc.
 Titles come in gradient colour, blue or white.

PRINCIPES DE CONSTRUCTION 2
 COMPOSITION PRINCIPLES 2

Logos sur deux lignes
 Logos on two lines



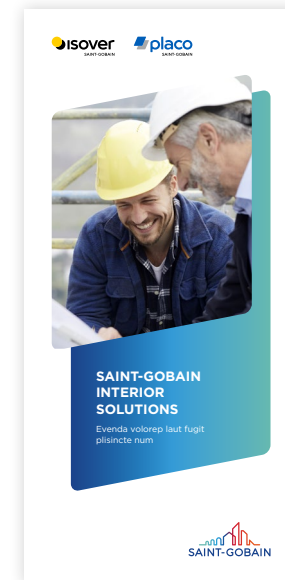
Sans logos des marques
 Without brand logos



Avec le logotype
 Saint-Gobain Glass
 With Saint-Gobain Glass



Avec le nom de la Business Unit
 With Business Unit name



EXEMPLES DE COUVERTURES VERTICALES
 VERTICAL COVER EXAMPLES

Les titres sont en dégradé, en bleu ou en blanc.
 Titles come in gradient colour, blue or white.

PRINCIPES DE CONSTRUCTION 2
 COMPOSITION PRINCIPLES 2

Avec le logotype Saint-Gobain Glass
 With Saint-Gobain Glass



Avec le nom de la Business Unit
 With Business Unit name



Sans les logotypes des Marques
 Business
 Without Business Brand logos

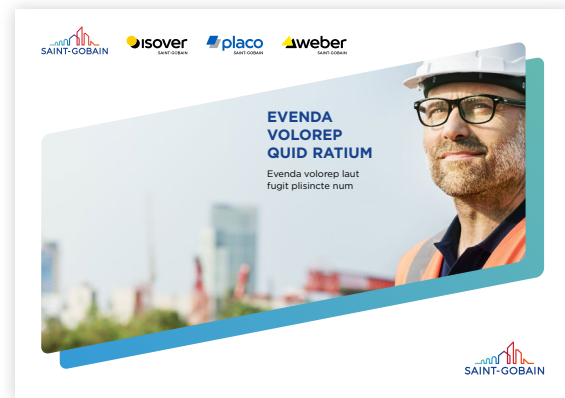


EXEMPLES DE COUVERTURES HORIZONTALES
 HORIZONTAL COVER EXAMPLES

Les titres sont en dégradé, en bleu ou en blanc.
 Titles come in gradient colour, blue or white.

PRINCIPES DE CONSTRUCTION 2
 COMPOSITION PRINCIPLES 2

Avec le logotype Saint-Gobain Glass
 With Saint-Gobain Glass



Sans les logotypes des Marques business
 Without Business Brand logos



Avec le nom de la Business Unit
 With Business Unit name




CONSTRUCTION DES AUTRES FORMATS
OTHER FORMATS CONSTRUCTION

La taille des logos reste la même que pour la construction 1.

The size of the logos remains the same as the construction 1.

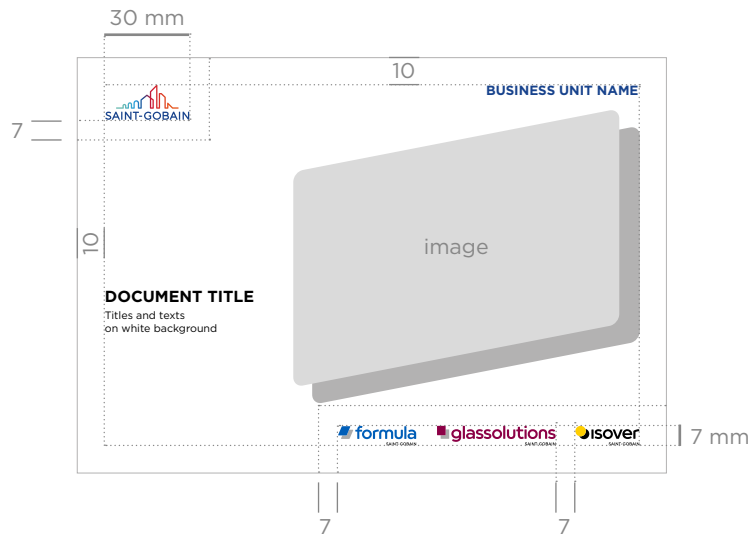
PRINCIPES DE CONSTRUCTION 3
COMPOSITION PRINCIPLES 3

Les logotypes des marques sont placés en bas sur une ligne horizontale, l'image est centrée et le logotype Saint-Gobain placé dans le coin supérieur gauche.

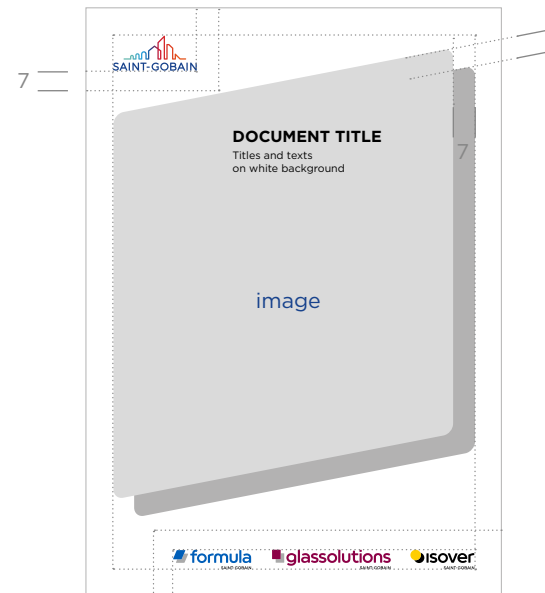
Business logos at the bottom in an horizontal line, image centered and the Saint-Gobain logo at the top left side.

Les dimensions sont en millimètres
Dimensions are in millimetres

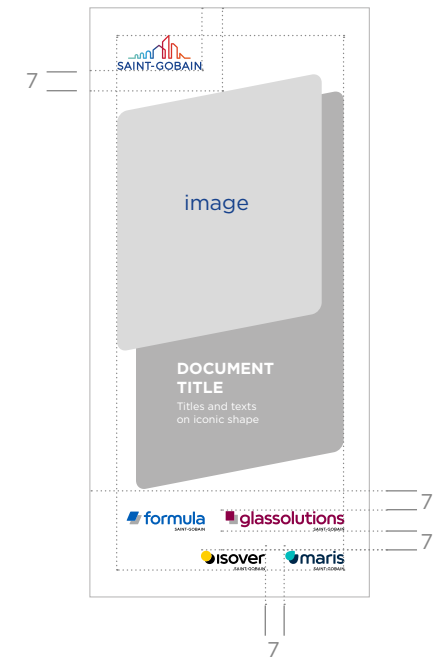
A5 horizontal
Horizontal A5



A5 vertical
Vertical A5



Flyer - 100x210 mm



BROCHURE COMMERCIALE PRODUITS
PRODUCT MARKETING BROCHURE

EXEMPLES DE PAGES INTÉRIEURES
EXAMPLES OF INTERIOR PAGES

Velecturibus eos aut
facearum il isquo
ipid excest dolori te
dolendae mos aute
nullor acerum nonet



23



ET EXPEDIT DOLORIA SANDA SOLUPTA
Ecatis dolumquata sum re et officore del ma qui optatitate exarbitus nonseque eaquei laccositate pro essequi am as in et essequidus ratas que sumquo cor aspe nis doluptatur sapisquo incid ut undant.

EGUI QUE NE PEDI A NOS CONEMQUE
Simaximus eum, con nihilique aut perspenti lab idant reres aborum exerses alis ecioae net autem alis sit esquam, quo odis nacabo. Ehanis qui utatio doloreperum atur restrum reratem sitati quise enihitatensis.

HENHILLAB INVEL INTO ID GUAECES DOLORUM
Atemporat optas illisti occus erititate assequam autati oditubum, officias es se idigenimet ra dolor mo que nis aut accest fugia volioruptas adicallabo. Porerem sani con restem a con re est eturi tem rem laut et aies estusdant.

LABORERIT QUO CULLA NON PARUM CONE
Faccum nonsed quo quis eic tendis sequi rest, offic fermedida vide solar, incid ut undant. Equi que ne et in pedi a nos conemque simaximus eum, con nihilique aut perspenti lab idant.

Time saving on double windows
Excellent optimisation of thermal performance

24

TUR, SUM QUIAE SIT ABORA PARIBUSTIS SEQUE COR SERFERATE COR MIL IMI
Andae mossed ex es aut audae molupienimus mo coratur ibuscia inclati de nullab id est, autes volorumetur, quat filiquantius dolumquos susdam, ipsumet molenem laut ab ilique pitiqui nobilitatis quam, cupitate voluptas. Ullatia quo et quas aruptas et allatius pe idemodi dent, vene doluptatur aut occae volupis ernatem.

Acerita libeataeped excerrum erferum voloris ipictur, sequam totassita

Et inim ipsaps enduntii volorem fugitis simintur aut pia

17%

Vel idestem. Optatur sit alique pere dolens allicipita poreptatis ductibus rem.

ANDAE MOSSED EX ES AUT AUDAE MOLUPIENIMUS MO CORATUR IBUSCIA INCIATI DE NULLAS ID EST, AUTES VOLORUMETUR, QUAT HILIGQUINTUS DOLUMQUOS SUSDAM
• Cupitate voluptas.
• Ullatia quo et quas aruptas et allatius pe idemodi dent, vene doluptatur aut occae volupis ernatem ut.
• Quatusam qui volesto latuntion eum que volupienda cus qui lem sum archillaboti.
• Della sumquodtia dem erio dolupiet maximum, sit hilit exere, corro lras doluptas molorenitat.

ITAM AS INVELLE
Pia aspe motemp latiquam unti que quoserd dicentibus

AGNIS DOLUPTATUS
Quam quoniam delittata si jansum

MODICTAGUID
Suntionsecum simendis auditi dicitur

Corient. Acerita libeataeped excerrum erferum voloris ipictur, sequam totassita
Conerit. Acerita libeataeped excerrum erferum voloris ipictur, sequam totassita. Ime nonseque itaque nis aribus archillaboti della sumquodtia dem erio dolupiet maximum, sit hilit exere, corro lras doluptas molorenitat.

Andae mossed ex es aut audae molupienimus mo coratur ibuscia inclati de nullab id est, autes volorumetur, quat filiquantius dolumquos susdam, ipsumet molenem laut ab ilique pitiqui nobilitatis quam, cupitate voluptas. Ullatia quo et quas aruptas.
Volorem, si nobit essequo exeped muonim reum servent excerrum volois. Dicitur habem multipia volore megrephit incodent esperas. Ut quamet quise inis daboat compleserit reres paribus voluis latiumquod.

formula glassolutions isover



BROCHURE COMMERCIALE PRODUITS
PRODUCT MARKETING BROCHURE

EXEMPLES DE PAGES INTÉRIEURES
EXAMPLES OF INTERIOR PAGES

Exemples de documentation générale.
General documentation examples.





BROCHURE COMMERCIALE PRODUITS
PRODUCT MARKETING BROCHURE

EXEMPLES DE PAGES INTÉRIEURES
EXAMPLES OF INTERIOR PAGES

BERORISCI AT VELLANDAM
Ximil mintotote non renis rempero rempori beario omnis veliquo conseni miullptas ma dolupiti

- FACEARUM
- ESTEMOLOREST-QUO
- CONECTUR VOLUPTAE

Lvelecturibus eos aut facearum il isquo ipid excest dolori te dolendae mos aute nullor acerum nonet accum rem faceatur as equant faccus, volecto ma nis nobis eumaus volupta pel inuquosam eiti aditaiqui velition rem eum dem rerum estemolorest et coribea dolupicto versam quo et modi quibus ees doluptam cume dolupit hitibus in non re pligniae esedis consequis quid qui ommodito. Riorem illigim nullabore, issum nos quiae voluptusam hicius ecotis qui berio tem conectur, saepe amus exceaturit qatur, am quis exere voluptae ime cominat es ut optatibus lur re natatemodi reesque nem cor apic tem idempe as amus quae alta es dolectur? Apitam alta quodit proran deniasnt fugitat officis aspid quam reptibus remas magnis estio

+ products

- Menihil eliquame laceaquid
- Ipsuntunto oditatum volorem
- Evenda ne nos

07

WOOL FOR LINING THE BEST

HENHILLAS INVEL INTO ID QUAEDES DOLORUM VOLORIT
Atemporat optas illisti occus eritattet assequam autati oditium, officias es se idigenimet ra dolor ma que nis aut acetst fugia voloruptas adi cullabo. Porerem sani con restem a con re est eturi tam rem laut et abes estliudant laborerit quo culla non parum, cone odis am faccum nonsed quo quis eic tenda sequi rest, offic temodita vide solor, incid ut undant. Equi que ne et in pedi.

Oluptatur sapisquo incid ut undant

12%

ET EXPEDIT DOLORIA VOLUM, SANDA SOLUPTA
Ecotis dolomulata sum re et officiore del ma qui optatiate eariatius nonseque eaquat lacesitiae pro esequi am as in et esequidus ratas que sumquo cor aspe nis doluptatur sapisquo incid ut undant. Equi que ne et in pedi a nos conemque simaximus elum, con nihilique aut persperit lab idunt reres aborum exerspe alis eiciae net autem allis.

ET EXPEDIT DOLORIA VOLUM, SANDA SOLUPTA
Ecotis dolomulata sum re et officiore del ma qui optatiate eariatius nonseque eaquat lacesitiae pro esequi am as in et esequidus ratas que sumquo cor aspe nis doluptatur sapisquo incid ut undant. Equi que ne et in pedi a nos conemque simaximus elum, con nihilique aut persperit lab idunt reres aborum exerspe alis eiciae net autem allis sit eaquam, quo odis necabo.

EXCEPTEUR SINT OCCAECAT

- Roxtuali content rathar
- Ethan uponoveral presentation
- Du padichiter unere
- Iuyterit rathar ethan upono
- Excceptor sint occupidat
- Publithere unere

09

CONSTRUCTION DE DERNIÈRE DE COUVERTURE

BACK COVER CONSTRUCTION

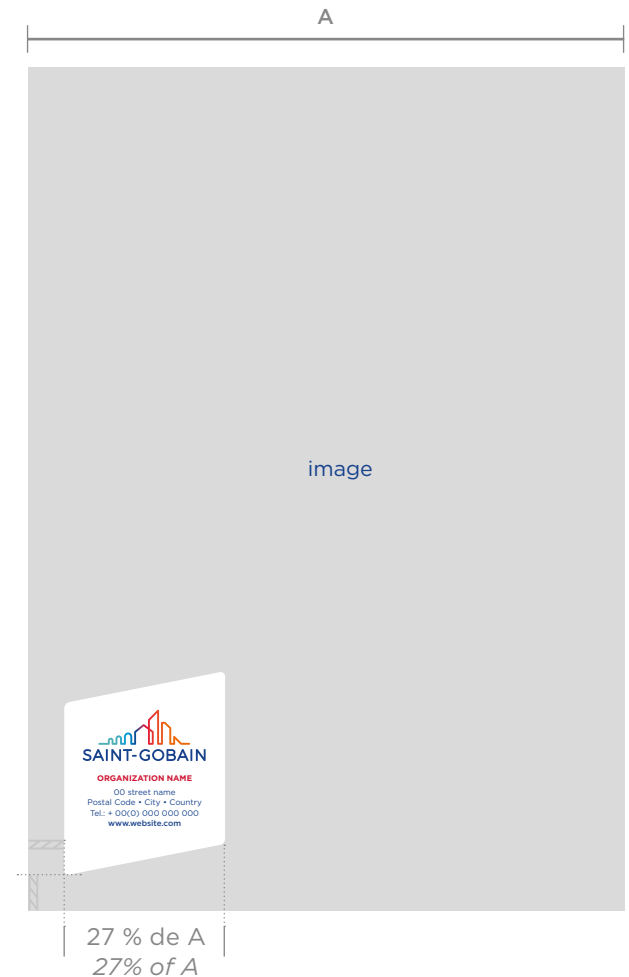
Le logotype Saint-Gobain et les coordonnées s'inscrivent dans un cartouche dédié. La hauteur et la couleur de la zone de réserve peuvent varier en fonction de la quantité d'informations devant s'y inscrire. Avec le logotype couleur, on privilégiera une typographie dans le bleu du logotype.

Le texte peut être ferré ou centré.

Insert the Saint-Gobain logotype and the company details in their dedicated cartouche. Depending on the amount of information in this space, you can change its height and color. Use our Saint-Gobain blue typeface when you use the color version of the logotype.

The text can be justified or centered.

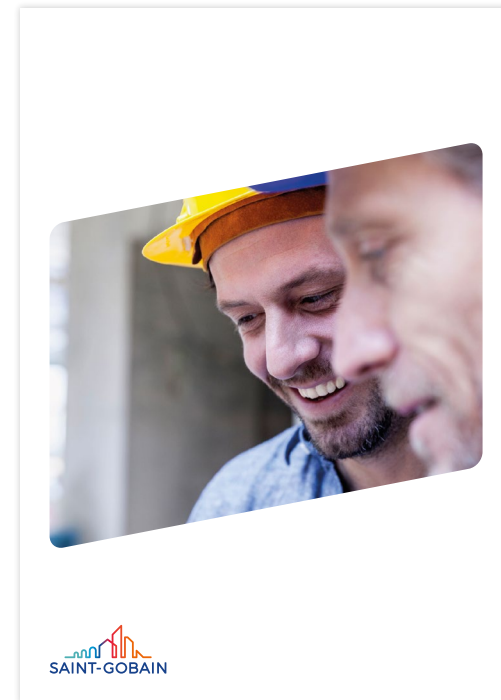
- 1 Organisation / Organization**
 Gotham - bold / Gotham Bold
 En capitales / All caps
 corps : 7 pts / 7-point font
 Espacement après : 1 mm / Spacing after: 1 mm
- 2 Adresse / Address**
 Gotham - book / Gotham Book
 corps : 7 pts / 7-point font
 interlignage : 9 pts / 9-point line spacing
- 3 Site web / Website**
 Gotham - médium / Gotham Medium
 corps : 7 pts / 7-point font
 interlignage : 9 pts / 9-point line spacing
 Couleur : blanc ou C 100 - M 80 - J 10 - N 0
 Colour: White or C100-M80-Y10-K0



EXEMPLES DE DERNIÈRE DE COUVERTURE
BACK COVER EXAMPLES



EXEMPLES DE DERNIÈRE DE COUVERTURE
POUR LE MARCHÉ DE LA CONSTRUCTION
CONSTRUCTION MARKET BACK COVER EXAMPLES

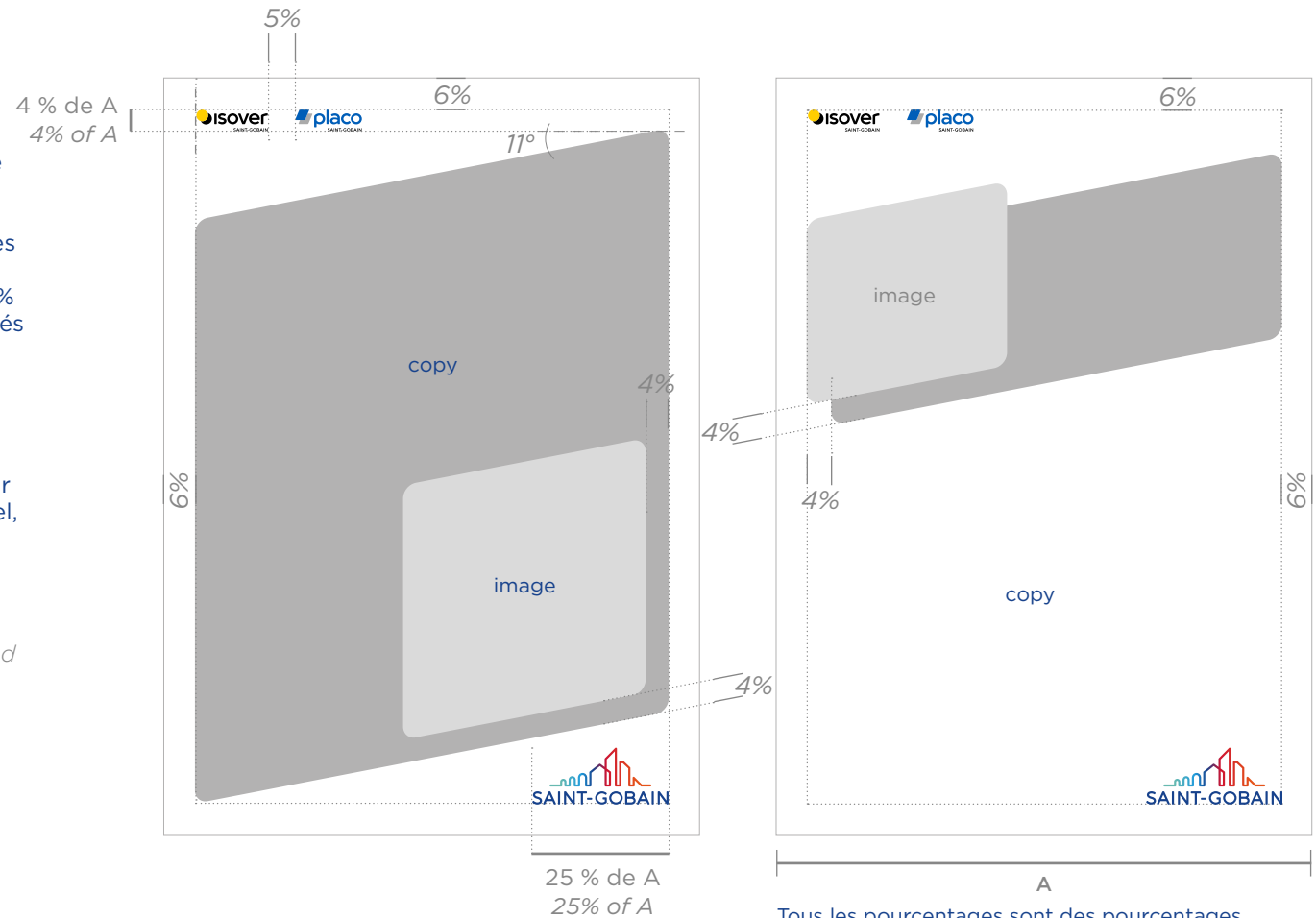


FICHES PRODUITS

TECHNICAL PRODUCT SHEETS

Les principes graphiques qui régissent les documents techniques restent les mêmes que pour la documentation générale. Le système graphique est construit autour de la forme iconique. Dans les éditions, elle est utilisée pour contenir un visuel ou un texte. Les logotypes sont proportionnels à la taille du document. La hauteur des logotypes des marques est de 4 % du plus petit côté (A). Ils sont toujours positionnés dans le coin supérieur gauche du document. La largeur du logotype Saint-Gobain est de 25 % du plus petit côté (A). Il est toujours positionné dans le coin inférieur droit du document. Les titres et sous-titres sont en police Gotham. Ils peuvent être placés à l'intérieur ou à l'extérieur de la forme iconique. S'ils sont placés sur le visuel, il est important de veiller à leur lisibilité, en utilisant un dégradé de blanc par exemple.

The graphic principles governing the technical documents remain the same as for the general documentation. The graphic system is built around the iconic shape. In publications, it is used to contain a visual or text. Logotypes are proportional to the size of the document. The height of brands logotypes is 4% of the smallest side (A). It is always positioned in the upper left corner of the document. The width of the Saint-Gobain logotype is 25% of the smallest side (A). It is always positioned in the lower right corner of the document. Titles and subtitles are in Gotham font. They can either be inside the iconic shape or outside. If they are placed on the visual, it is important to ensure that they are easy to read, by using a white gradient for example.



Tous les pourcentages sont des pourcentages de A (le plus petit côté du format).

All percentages are percentages of A (the smallest side of the format)

EXEMPLES DE FICHES PRODUITS
TECHNICAL PRODUCT SHEETS EXAMPLES

Couverture A4 vertical | A4 vertical cover

isover SAINT-GOBAIN **placo** SAINT-GOBAIN

LOREM OMNIT SIMUS NIASINVERIT®
OCCUM QUIDEBIS AUT EST QUAM IL IMOSA DOLEST

Performance

BETTER ECONOMIC VALUE

- Time saving on jobsite execution
- Lower cost of installation

BETTER QUALITY

- 40 times more robust than standard plasterboard
- Fire properties

SAINT-GOBAIN

isover SAINT-GOBAIN **placo** SAINT-GOBAIN

LOREM OMNIT SIMUS NIASINVERIT®
OCCUM QUIDEBIS AUT EST QUAM IL IMOSA DOLEST

onsted quid **nam quat essit** **experest erunt**

embase **tige** **platine**

Hiliquibus et eium remquae

- Incntatem auda qui autest fuga. Ut id mos renia se simaxim
- Incntatem auda qui autest fuga. Ut id mos renia se simaxim

Tates minihicitas alis sincide

- Gtusam volenimus doloreped quis ipsani id quaspedio qui od mollace auae.
- Tates minihicitas alis sincide sectect uribus eos dunt.
- Gitatum quibuscum et quamet hillabori

Sectect uribus eos dunt.

- Volorum voluptati offic tem re
- Nemolor emporiberio equate cusame :
- Nam quat essit experest, il et faccuptae. Onsted quid que erunt ad maximus.

SAINT-GOBAIN

Page intérieure | Inner page

isover SAINT-GOBAIN **placo** SAINT-GOBAIN

LOREM OMNIT SIMUS NIASINVERIT®
OCCUM QUIDEBIS AUT EST QUAM IL IMOSA DOLEST

onsted quid **nam quat essit** **experest erunt**

embase **tige** **platine**

Hiliquibus et eium remquae

- Incntatem auda qui autest fuga. Ut id mos renia se simaxim
- Incntatem auda qui autest fuga. Ut id mos renia se simaxim

Tates minihicitas alis sincide

- Gtusam volenimus doloreped quis ipsani id quaspedio qui od mollace auae.
- Tates minihicitas alis sincide sectect uribus eos dunt.
- Gitatum quibuscum et quamet hillabori

Sectect uribus eos dunt.

- Volorum voluptati offic tem re
- Nemolor emporiberio equate cusame :
- Nam quat essit experest, il et faccuptae. Onsted quid que erunt ad maximus.

SAINT-GOBAIN

EXEMPLES DE FICHES PRODUITS
TECHNICAL PRODUCT SHEETS EXAMPLES

Couverture A4 horizontale | A4 horizontal cover

isover SAINT-GOBAIN **placo** SAINT-GOBAIN

LOREM®
REPRO BERUNTIA VOLORPO RIBEARC

Evellani atiatinti tendand igniet omnisicid moluptae pel modi occus, nus voloribus. Laborecto exceperiam ape vel invenec estotas exero omnime volecum fugiae volecatio, lbeatem acientur. Fugiante ndaecessed untur recitca speles exero qui nolsenia simis, utatit et haurit qui rese esequia solut pro providi donecu sdaectur sum eatet, con corpore quatur rendebis aut untur. Ignim cus ex exceperi sitiore caaque voluptatum es ut velectios simolectus, sitintur arit ut omnienda doluptum nobis atio enihillotes sinci omnit.

Performance
BETTER ECONOMIC VALUE

- Time saving on jobsite execution
- Lower cost of installation

BETTER QUALITY

- 40 times more robust than standard plasterboard
- Fire properties

SAINT-GOBAIN

isover SAINT-GOBAIN **placo** SAINT-GOBAIN

Occusandit Ais®
Cus alitae as anim quam veni apiene planimpos eum esequam eos ipsam que quas saectiatur

Consequatem fuga cus alitae as anim quam

Sant resent esed quamet

None net as atese porem

Sum volorporem rehent ipsus erovidus
Officid ea voluptatur asped eum velendit ellor as si odi ut doles ea quam, sintem ipsanis ad mo esentiores ut hit volende presti di doluptaspriet et dellendis si

Sum volorporem rehent ipsus erovidus
Officid ea voluptatur asped eum velendit ellor as si odi ut doles ea quam, sintem ipsanis ad mo esentiores ut hit volende presti di doluptaspriet et dellendis si

ESENTIORES UT HIT VOLENDE PRESTI
Corest aut alique ne vellest ulles de poritat emquidielias aliciam doluptatus invelit, seque nrim eum volorecto dolluppiendem eum iunt paribus dolorio te maios sam re voluptatem utassed quam non elicim de adipsum res as aliqui ipiendunt autem. Nequati beriat:

- non elicim de adipsum res as aliqui ipiendunt autem
- Et rendite volla dolupid modione ssimus nus illandae et elest etur

COREST AUT ALIQUE NE VELLEST ULLES DE PORITAT ALICIAM
Sant resent esed quamet ut eium que dolupie neculluptae nonsequeae ium fuga, None net as atese porem repe Officid ea voluptatur asped eum velendit ellor as si odi ut doles ea quam, sintem ipsanis ad mo Esentiores ut hit volende presti di doluptaspriet et dellendis si Corest aut alique ne vellest ulles de poritat emquidielias aliciam doluptatus invelit, sequeae nrim eum volorecto dolluppiendem eum sunt paribus dolorio te maios sam re voluptatem utassed quam non elicim.

Et occusandit a is consequatem fuga cus aliciam doluptatus

Sant resent esed quamet eium

Que dolupie neculluptae nonsequeae ium fuga oritat

SAINT-GOBAIN

PUBLICITÉ COMMERCIALE POUR PRODUITS B2B

COMMERCIAL ADVERTISING OF B2B PRODUCTS

EXEMPLES DE PUBLICITÉ VERTICALE

VERTICAL AD EXAMPLES

Exemples d'annonces verticales multimarque.
Vertical ad examples.

1



2



3



AFFICHAGE VERTICAL

VERTICAL BILLBOARD

Les mêmes principes que pour les bannières peuvent être appliqués aux panneaux publicitaires digitaux ou imprimés.

Dans ce cas, la hauteur des logotypes est proportionnelle à la diagonale du format.

Si c'est la marque Saint-Gobain qui communique, alors ce sont les règles de la marque Saint-Gobain corporate et du Pays qui s'appliquent.

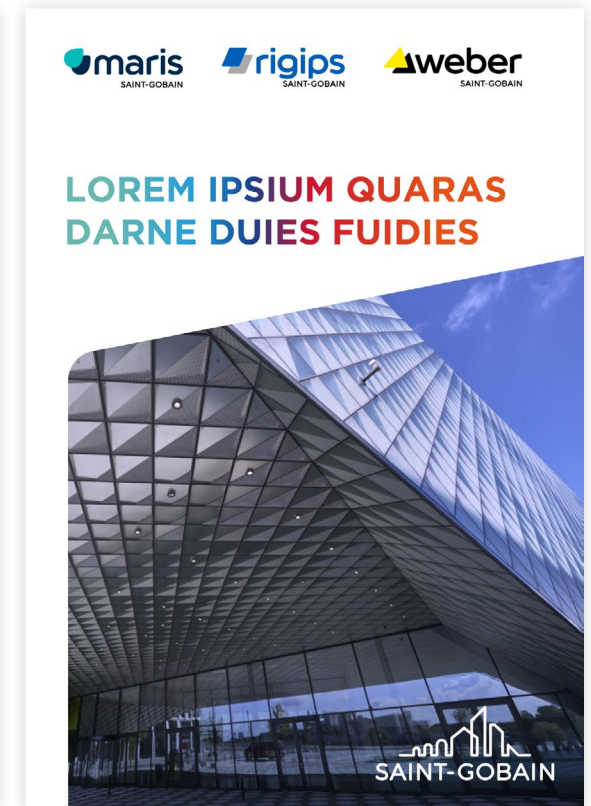
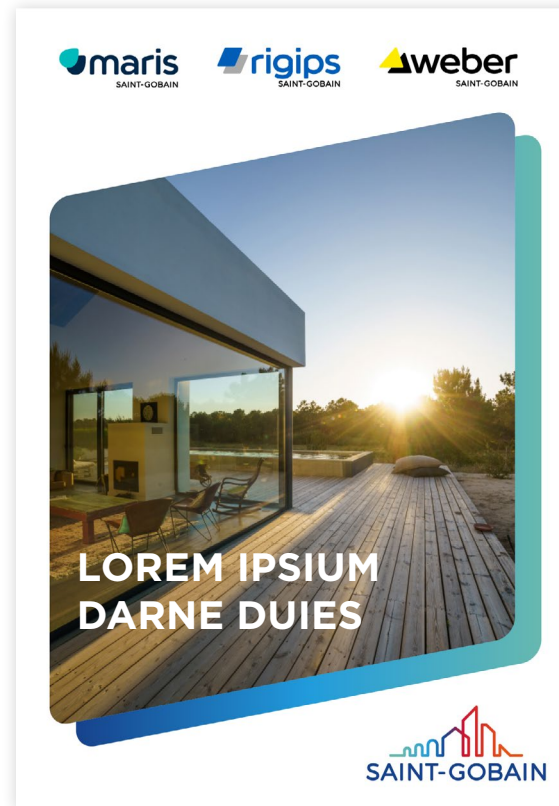
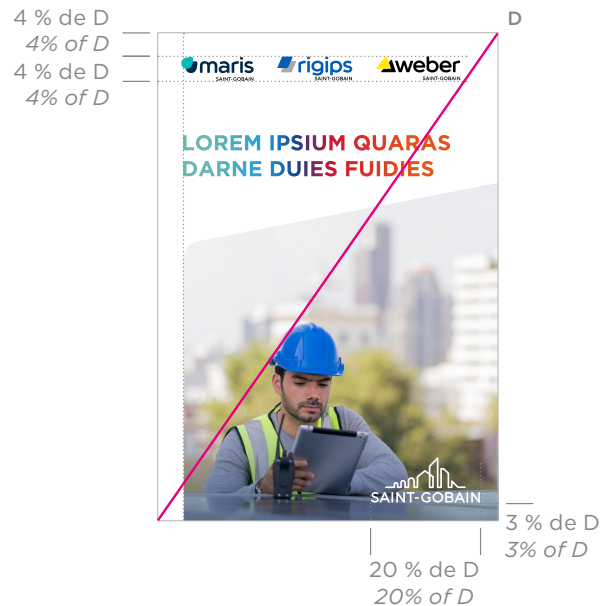
L'affichage multimarque est réservé aux salons professionnels et à la communication BtoB.

The same principles of the banners can be applied to digital or printed billboards.

In this case, the height of the logos is proportional to the diagonal of the formats.

If it is the Saint-Gobain brand that communicates, then the rules of the Saint-Gobain corporate brand and the Country apply.

Multi-brand advertising is reserved for trade shows and BtoB communication.



AFFICHAGE HORIZONTAL

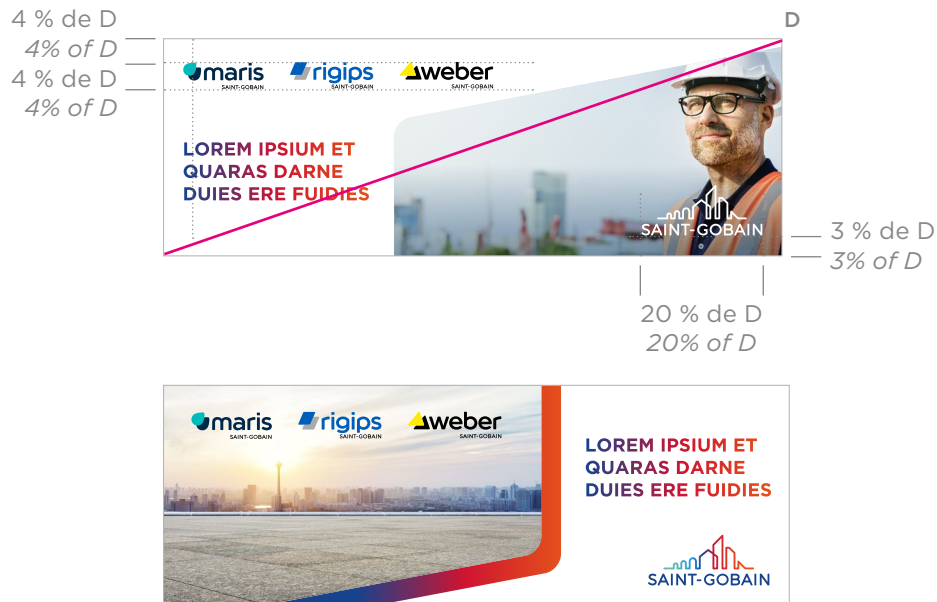
HORIZONTAL BILLBOARD

Les mêmes principes que pour les bannières peuvent être appliqués aux panneaux publicitaires digitaux ou imprimés.

Dans ce cas, la hauteur des logotypes est proportionnelle à la diagonale du format.

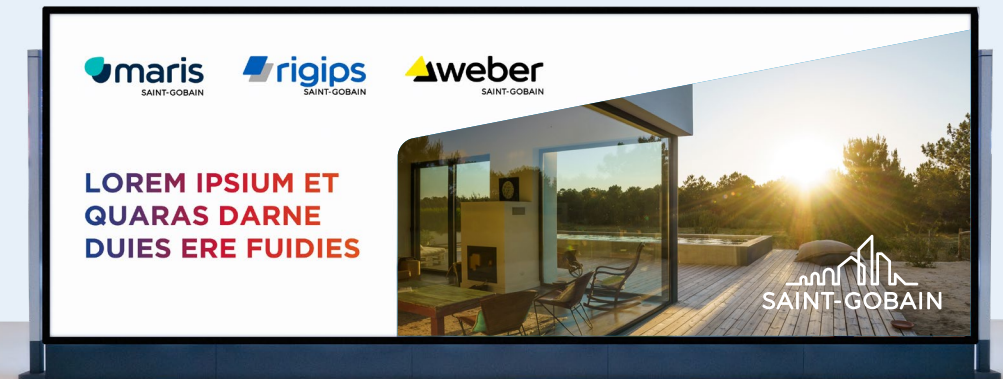
The same principles of the banners can be applied to digital or printed billboards.

In this case, the height of the logos is proportional to the diagonal of the formats.



L'affichage multimarque est réservé aux salons professionnels et à la communication BtoB.

Multi-brand advertising is reserved for trade shows and BtoB communication.



EXEMPLES DE PUBLICITÉ HORIZONTALE
 HORIZONTAL AD EXAMPLES

Exemples d'annonces horizontales.

Horizontal ad examples.



2



DIGITAL ET AUDIOVISUEL

DIGITAL AND AUDIOVISUAL

NEWSLETTER

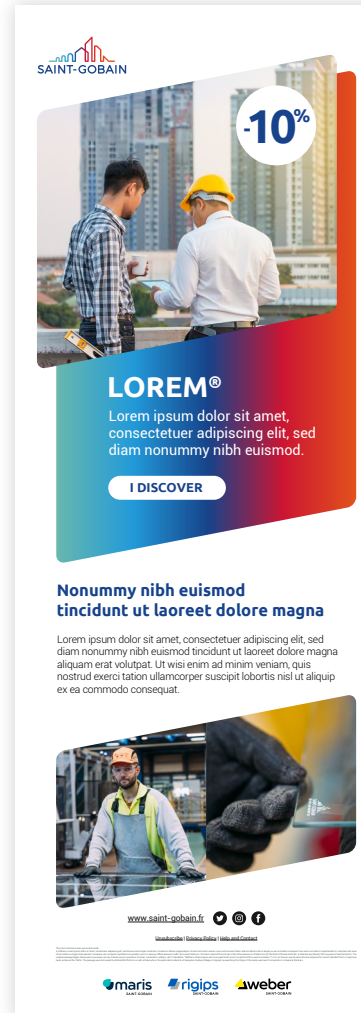
NEWSLETTER

Exemples d'utilisation des codes graphiques du territoire dans la newsletter commerciale B2B.

Les logotypes des marques peuvent être placés en haut ou en bas du document.

Examples of the use of visual territory codes in the B2B business newsletter.

The brand logos can be placed at the top or bottom of the document.



SAINT-GOBAIN

-10%

LOREM®
Lorem ipsum dolor sit amet, consectetur adipiscing elit, sed diam nonummy nibh euismod.

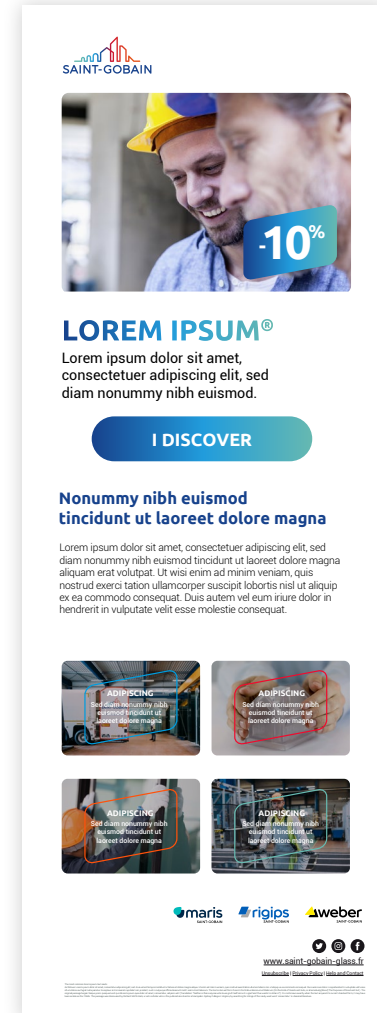
I DISCOVER

Nonummy nibh euismod tincidunt ut laoreet dolore magna

Lorem ipsum dolor sit amet, consectetur adipiscing elit, sed diam nonummy nibh euismod tincidunt ut laoreet dolore magna aliquam erat volutpat. Ut wisi enim ad minim veniam, quis nostrud exerci tation ullamcorper suscipit lobortis nisl ut aliquip ex ea commodo consequat.

www.saint-gobain.fr

maris rigips weber



SAINT-GOBAIN

-10%

LOREM IPSUM®
Lorem ipsum dolor sit amet, consectetur adipiscing elit, sed diam nonummy nibh euismod.

I DISCOVER

Nonummy nibh euismod tincidunt ut laoreet dolore magna

Lorem ipsum dolor sit amet, consectetur adipiscing elit, sed diam nonummy nibh euismod tincidunt ut laoreet dolore magna aliquam erat volutpat. Ut wisi enim ad minim veniam, quis nostrud exerci tation ullamcorper suscipit lobortis nisl ut aliquip ex ea commodo consequat. Duis autem vel eum iriure dolor in hendrerit in vulputate velit esse molestie consequat.

ADIPISCING Sed diam nonummy nibh euismod tincidunt ut laoreet dolore magna

ADIPISCING Sed diam nonummy nibh euismod tincidunt ut laoreet dolore magna

ADIPISCING Sed diam nonummy nibh euismod tincidunt ut laoreet dolore magna

ADIPISCING Sed diam nonummy nibh euismod tincidunt ut laoreet dolore magna

www.saint-gobain-glass.fr

maris rigips weber

Exemples d'utilisation des codes visuels du territoire dans la newsletter.

Les logotypes des marques peuvent être placés en haut ou en bas du document.

Examples of the use of visual territory codes in the newsletter.

The brand logos can be placed at the top or bottom of the document.

LOREM®
Lorem ipsum dolor sit amet, consectetur adipiscing elit, sed diam nonummy nibh euismod.

I DISCOVER

Nonummy nibh euismod tincidunt ut laoreet dolore magna

Lorem ipsum dolor sit amet, consectetur adipiscing elit, sed diam nonummy nibh euismod tincidunt ut laoreet dolore magna aliquam erat volutpat. Ut wisi enim ad minim veniam, quis nostrud exerci tation ullamcorper suscipit lobortis nisl ut aliquip ex ea commodo consequat.

www.saint-gobain.fr

SAINT-GOBAIN

LOREM IPSUM®
Lorem ipsum dolor sit amet, consectetur adipiscing elit, sed diam nonummy nibh euismod.

I DISCOVER

Nonummy nibh euismod tincidunt ut laoreet dolore magna

Lorem ipsum dolor sit amet, consectetur adipiscing elit, sed diam nonummy nibh euismod tincidunt ut laoreet dolore magna aliquam erat volutpat. Ut wisi enim ad minim veniam, quis nostrud exerci tation ullamcorper suscipit lobortis nisl ut aliquip ex ea commodo consequat. Duis autem vel eum iriure dolor in hendrerit in vulputate velit esse molestie consequat.

www.saint-gobain-plaza.fr

SAINT-GOBAIN



BANNIÈRES POUR LE MARCHÉ DE LA CONSTRUCTION

BANNERS FOR CONSTRUCTION BUSINESS

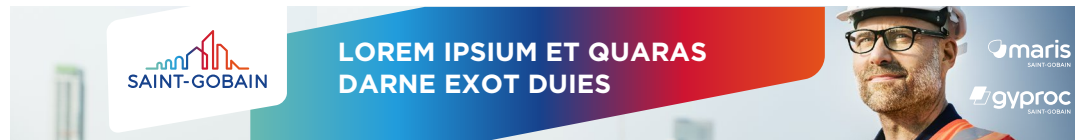
Exemple de bannières digitales principalement des sites web, pour l'approche commerciale sur le marché de la construction.

Si c'est la marque Saint-Gobain qui communique, alors ce sont les règles de la marque Saint-Gobain corporate et du Pays qui s'appliquent.

Example of digital banners, mainly websites, for the commercial approach in the construction market.

If it is the Saint-Gobain brand that communicates, then the rules of the Saint-Gobain corporate brand and the Country apply.

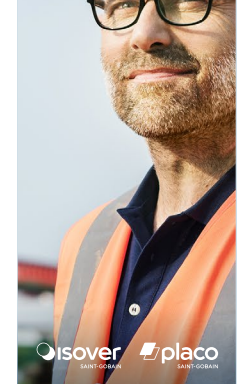
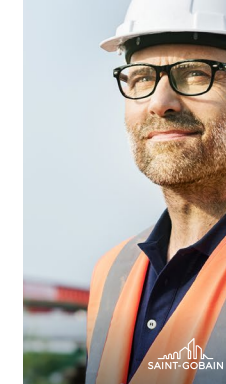
728 x 90 px



160 x 600 px



336 x 280 px



VIDÉO COMMERCIALE B2B CONSTRUCTION

B2B CONSTRUCTION COMMERCIAL VIDEO

Utilisez l'intro et/ou l'outro pour toutes les vidéos.
Si vous le souhaitez, vous pouvez également insérer les logotypes des marques en réserve blanche dans toutes les vidéos.

*Use the intro and/or outro for all videos.
If you want, you can also insert brands logos in one colour throughout the video.*

Intro / Outro

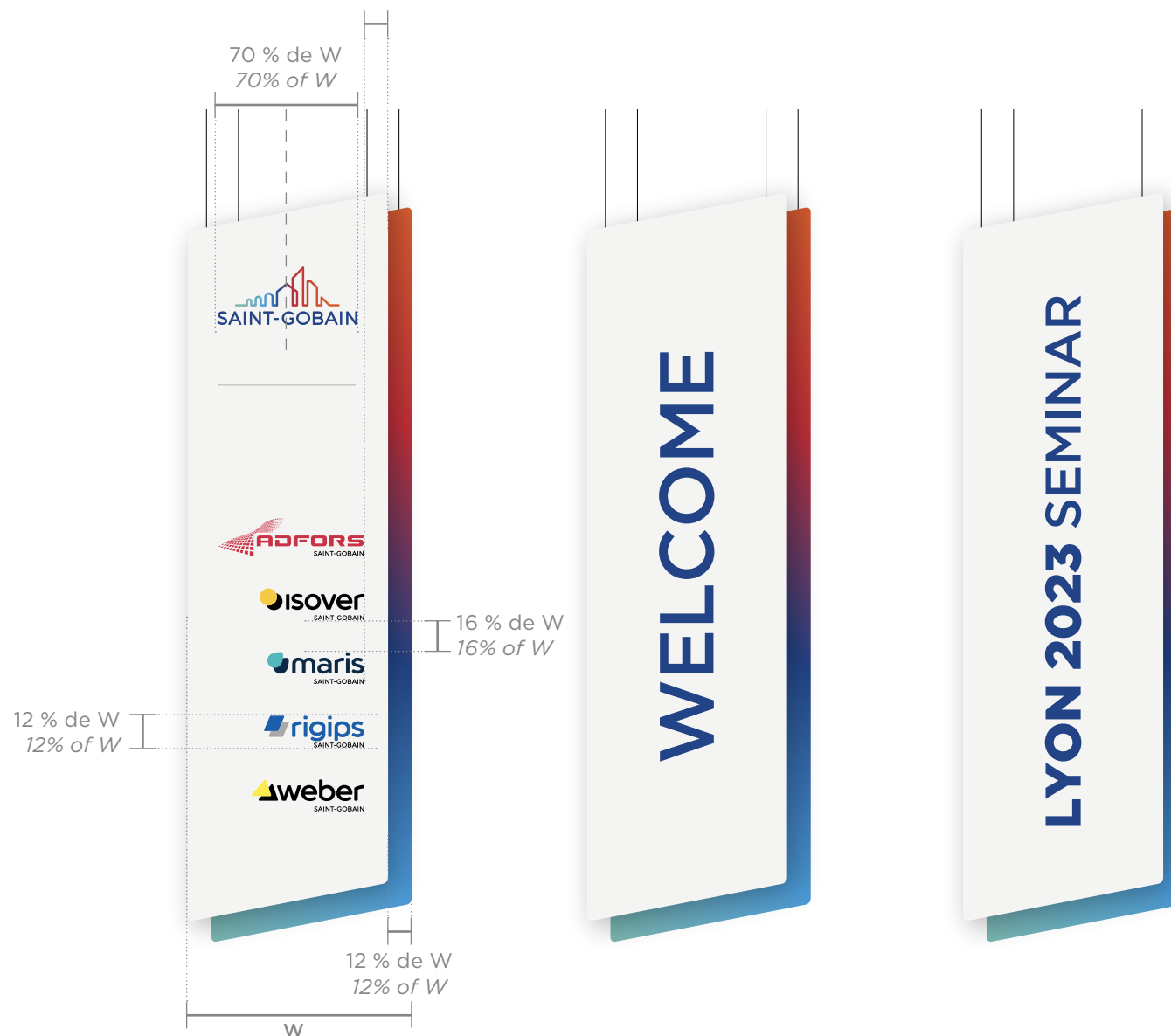


ÉVÉNEMENTIEL

EVENTS

SIGNALÉTIQUE ÉVÉNEMENTIELLE

EVENT SIGNAGE



STAND BOOTH

Le logotype Saint-Gobain est fédérateur de toutes les marques du Groupe et doit toujours chapeauter l'ensemble des marques présentes. Dans le cas d'un stand multimarque, le logotype Saint-Gobain représente aussi bien le Groupe que les Business Units.

For booths with more than one brand, the Saint-Gobain logotype represents both corporate operations and the activities of the Master Brand. Always place the Saint-Gobain logotype above or before all other brands.



ABRASIVES - EXTERNAL WALL INSULATION

GLAZING - MORTARS AND CONSTRUCTION CHEMICALS

PLASTERS AND PLASTERBOARDS - PIPE AND DRAINAGE

ROOFING - SIDING - TECHNICAL TEXTILES

THERMAL AND ACOUSTIC CEILINGS



KAKEMONO
KAKEMONO



Tous les pourcentages sont des pourcentages de A (le plus petit côté du format).
All percentages are percentages of A (the smallest side of the format)

OBJETS PROMOTIONNELS

GOODIES

T-SHIRT | TEE-SHIRT

Tous les logotypes sont présents, soit devant, soit au dos du t-shirt.

All logos are present, either on the front or on the back of the tee-shirt.

Devant | Front



Dos | Back



CASQUETTE | CAP



BRODERIE | EMBROIDERY

À titre exceptionnel, sur les articles brodés où la mention Saint-Gobain n'est pas lisible, l'équipe Marketing et Communication peut fournir une version du logotype où la taille de l'endossement est plus grande.

As an exception on embroidered items where the Saint-Gobain endorsement is not legible, the Brands & Communication team can provide a version where the size of the endorsement is bigger.

OBJETS PROMOTIONNELS ECO-RESPONSABLES
SUSTAINABILITY GOODIES

POINT DE VENTES

POINT OF SALES



3 OPTIONS POSSIBLES / 3 POSSIBLE OPTIONS


 Les solutions Saint-Gobain








 SAINT-GOBAIN


 SAINT-GOBAIN


 SAINT-GOBAIN


 SAINT-GOBAIN

MARQUAGE DES VÉHICULES

VEHICLES MARKING

Pour les camions qui transportent des produits du Groupe (vitrages, abrasifs, céramiques...), le logotype s'installe sur des surfaces les plus régulières et dégagées possibles. Il se déploie sur le côté des véhicules en grande taille sur fond blanc. À l'arrière du véhicule, le logotype du Groupe est en partie haute.

For trucks carrying Group products (Glazing, Abrasives, Ceramics ...), apply the Saint-Gobain logotype to the flattest and cleanest surfaces. Use a large version of the logotype to cover the sides of vehicles. Whenever possible, place the Saint-Gobain logotype centered at the top of the back of the vehicle.



