



CENNIK

OFERTA PRODUKTÓW I ROZWIĄZAŃ IZOLACYJNYCH

Obowiązuje od 26.11.2025

ISOVER

SAINT-GOBAIN

**Zmiana jest
w Twoich rękach,**

bo **Isover** robi swoje



Lanae

Przyszłość izolacji z wełny szklanej.

Z recyklingowanego szkła i biopochodnego spoiwa.


SAINT-GOBAIN

SPIS TREŚCI

IZOLACJE BUDOWLANE

DACHY SKOŚNE.....	6
Multimax 30 PRO	6
Super-Mata Plus	6
Super-Mata	6
Profit-Mata	7
Uni-Mata 38.....	7
DACHY SKOŚNE - FOLIE I AKCESORIA.....	8
Draftex Profi	8
Vario® KM Duplex UV	8
Vario® DoubleFit+	8
Vario® KB1	8
Vario® MultiTape+	8
Vario® XtraSafe.....	9
Vario® XtraPatch.....	9
Vario® XtraTape.....	9
Taśma dwustronna.....	9
Stopair 1104.....	9
DACHY PŁASKIE	10
Deska Dachowa 3316	10
Dachoterm G38	11
Dachoterm GH	11
Dachoterm SL37	11
Dachoterm S	11
ŚCIANY ZEWNĘTRZNE	12
ISOVER Multimax 30.....	12
Super-Vent Ultra	12
Super-Vent Plus.....	12
Super-Vent	13
Panel-Płyta.....	13
Panel-Płyta Plus.....	13
Polterm Plus	13
Polterm Max	13
Łącznik DH do wełny szklanej w fasadach wentylowanych.....	14
Talerzyk do łączników DH.....	14
Szpic montażowy do łączników DH.....	14
Fasoterm 35	14
ISOVER TF Prim NOWOŚĆ	14
PŁYTY ZESPOLONE - DO ZASTOSOWAŃ WEWNĘTRZNYCH:	
EasyTherm	15
ŚCIANY DZIAŁOWE, STROPY	16
Aku-Płyta / Akuplat +	16
Polterm Uni	16
ISOVER TDPT	17
Stropoterm	17
Stropmax 31.....	17
Instrukcja składowania produktów ISOVER.....	19
Etykiety na produktach ISOVER	20
Ogólne Warunki Dostaw ISOVER.....	22
Doradcy techniczno-handlowi ISOVER.....	24

TABELA ZASTOSOWAŃ PRODUKTÓW BUDOWLANYCH

Izolacje Budowlane ISOVER	Multimax 30 PRO	Super-Mata Plus	Super-Mata	Uni-Mata 38	Profit-Mata	Vario® Xtra Safe	Vario® KM Duplex UV	Stopair 1104	Draftex Profi	Vario® DoubleFit+	Vario® XtraPatch	Vario® XtraTape	Vario® KBI	Vario® Multitape+	Taśma dwustronna	Deska Dachowa 3316	Dachoterm G38
Dachy skośne																	
Poddasza nieużytkowe																	
Stropodachy																	
Konstrukcje szkieletowe																	
Ściany wewnętrzne																	
ETICS																	
Fasady wentylowane																	
Fasady - pozostałe (mury trójwarstwowe, itp.)																	
Hale przemysłowe																	
Dachy płaskie																	
Podłogi lekkie																	
Podłogi pływające																	
Stropy nad pomieszczeniami nieogrzewanymi																	

Oznaczenia w cenniku:

 wełna mineralna szklana

 wełna mineralna skalna

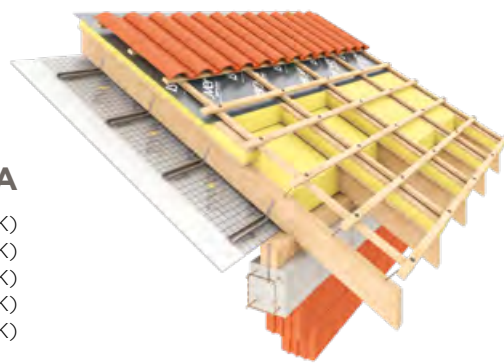
Podane kwoty są cenami netto. Nie zawierają podatku VAT.

Informacje o cenach i kategoriach dostaw obowiązują do dnia wydania kolejnej wersji cennika lub do otrzymania stosownej informacji zgodnej z postanowieniami umowy handlowej.

Na życzenie Klienta, po uzgodnieniu z SAINT-GOBAIN CONSTRUCTION PRODUCTS POLSKA Sp. z o.o., dostępne są wyroby o innych wymiarach, traktowane jako produkty niestandardowe.

Odbarwienia folii oraz produktów ekspozowanych na promienie UV nie wpływają na parametry jakościowe produktu i nie podlegają reklamacji. Produkty mogą różnić się odcieniem od zamieszczonych w cenniku zdjęć.

DACHY SKOŚNE



WEŁNA SZKLANA

Multimax 30 PRO $\lambda_D = 0,030$ W/(m*K)
Super-Mata Plus $\lambda_D = 0,032$ W/(m*K)
Super-Mata $\lambda_D = 0,033$ W/(m*K)
Profit-Mata $\lambda_D = 0,035$ W/(m*K)
Uni-Mata 38 $\lambda_D = 0,038$ W/(m*K)

MULTIMAX 30 PRO $\lambda_D = 0,030$ W/(m*K)

Kod wyrobu: MW-EN13162-T3-MU1-AFr5

Mata z wełny mineralnej szklanej z najniższym współczynnikiem przewodzenia ciepła. Jednostronne wykończenie maty welonem zapewnia najwyższy komfort pracy. Nie wymaga sznurkowania.



Lanae NOWOŚĆ

numer produktu	grupa produktowa	kategoria dostaw	wymiary [mm]	grubość [mm]	m ² /opak.	m ² /pal.	R _D [m ² K/W]	il. rolek / pal.	cena [zł/m ²]
101206910L	1012069	B	7000/1200	50	8,40	100,80	1,65	12	42,70
101206920L	1012069	B	3500/1200	100	4,20	50,40	3,30	12	85,00
101206930L	1012069	B	2500/1200	150	3,00	36,00	5,00	12	127,40

Produkt dostępny wyłącznie w opakowaniach zbiorczych. Ilość palet na standardowej naczepie 90 m³ - 24 palety.

SUPER-MATA PLUS $\lambda_D = 0,032$ W/(m*K)

Kod wyrobu: MW-EN 13162-T3-MU1-AFr5

Mata z wełny mineralnej otrzymanej z włókien szklanych o doskonałych właściwościach izolacyjnych. Szybki montaż - nie wymaga sznurkowania.



Lanae NOWOŚĆ

numer produktu	grupa produktowa	kategoria dostaw	wymiary [mm]	grubość [mm]	m ² /opak.	m ² /pal.	R _D [m ² K/W]	il. rolek / pal.	cena [zł/m ²]
101205850L	1012058	B	9000/1200	50	10,80	129,60	1,55	12	27,10
101205860L	1012058	A	4500/1200	100	5,40	64,80	3,10	12	51,90
101205870L	1012058	A	3000/1200	150	3,60	43,20	4,65	12	75,80
101205880L	1012058	D	2800/1200	160	3,36	40,32	5,00	12	80,80
101205885L	1012058	B	2500/1200	180	3,00	36,00	5,60	12	91,50
101205890L	1012058	A	2200/1200	200	2,64	31,68	6,25	12	101,70

Produkt dostępny wyłącznie w opakowaniach zbiorczych. Ilość palet na standardowej naczepie 90 m³ - 24 palety

SUPER-MATA $\lambda_D = 0,033$ W/(m*K)

Kod wyrobu: MW-EN13162-T2-MU1-AFr5

Mata z wełny mineralnej otrzymanej z włókien szklanych o doskonałych właściwościach izolacyjnych. Szybki montaż - nie wymaga sznurkowania.



numer produktu	grupa produktowa	kategoria dostaw	wymiary [mm]	grubość [mm]	m ² /opak.	m ² /pal.	R _D [m ² K/W]	il. rolek / pal.	cena [zł/m ²]
101205792	1012057	B	*2/7500/1200	30	18,00	432,00	0,90	24	20,10
101205732	1012057	A	9500/1200	50	11,40	273,60	1,50	24	23,80
101205742	1012057	A	4500/1200	100	5,40	129,60	3,00	24	45,60
101205752	1012057	A	3100/1200	150	3,72	89,28	4,50	24	67,20
101205762	1012057	A	2600/1200	180	3,12	74,88	5,45	24	79,20
101205772	1012057	A	2400/1200	200	2,88	69,12	6,05	24	86,90
101205782	1012057	B	2200/1200	230	2,64	63,36	6,95	24	99,80

* 2/ .../... oznacza dwie maty w rolce (TWIN).

Produkt dostępny wyłącznie w opakowaniach zbiorczych. Ilość palet na standardowej naczepie 90 m³ - 22 palety.

PROFIT-MATA $\lambda_D = 0,035 \text{ W/(m}^*\text{K)}$

Kod wyrobu: MW-EN13162-T3-MU1-AFr5

Mata z wełny mineralnej otrzymanej z włókien szklanych o wysokich właściwościach izolacyjnych. Szybki montaż - nie wymaga sznurkowania.



numer produktu	grupa produktowa	kategoria dostaw	wymiary [mm]	grubość [mm]	m ² /opak.	m ² /pal.	R _D [m ² K/W]	il. rolek / pal.	cena [zł/m ²]
101203160	1012031	A	12000/1200	50	14,40	345,60	1,40	24	19,30
101203165	1012031	A	6000/1200	100	7,20	172,80	2,85	24	38,10
101203170	1012031	A	4000/1200	150	4,80	115,20	4,25	24	55,30
101203172	1012031	A	3300/1200	180	3,96	95,04	5,10	24	66,30
101203175	1012031	A	3000/1200	200	3,60	86,40	5,70	24	71,30
101203180	1012031	B	2600/1200	230	3,12	74,88	6,55	24	81,60
101203185	1012031	B	2500/1200	250	3,00	72,00	7,10	24	87,90

Produkt dostępny wyłącznie w opakowaniach zbiorczych. Wymiary palety 1200x1230mm. Ilość palet na standardowej naczepie 90 m³ - 22 palety.

UNI-MATA 38 $\lambda_D = 0,038 \text{ W/(m}^*\text{K)}$

Kod wyrobu: MW-EN13162-T1-MU1-AFr5

Mata z wełny mineralnej szklanej o uniwersalnym zastosowaniu i podwyższonej izolacyjności termicznej.



numer produktu	grupa produktowa	kategoria dostaw	wymiary [mm]	grubość [mm]	m ² /opak.	m ² /pal.	R _D [m ² K/W]	il. rolek / pal.	cena [zł/m ²]
101202905	1012029	A	*2/7500/1200	50	18,00	432,00	1,30	24	13,00
101202908	1012029	B	*2/4700/1200	80	11,28	270,72	2,10	24	21,30
101202910	1012029	A	7500/1200	100	9,00	216,00	2,60	24	25,20
101202912	1012029	B	6200/1200	120	7,44	178,56	3,15	24	31,60
101202915	1012029	A	5000/1200	150	6,00	144,00	3,90	24	36,20
101202918	1012029	A	4200/1200	180	5,04	120,96	4,70	24	42,60
101202920	1012029	A	3800/1200	200	4,56	109,44	5,25	24	46,80
101202922	1012029	C	3400/1200	220	4,08	97,92	5,75	24	50,90

* 2/ .../... oznacza dwie maty w rolce (TWIN).

Produkt dostępny wyłącznie w opakowaniach zbiorczych. Wymiary palety 1200x1300mm. Ilość palet na standardowej naczepie 90 m³ - 22 palety.

DACHY SKOŚNE FOLIE I AKCESORIA



DRAFTEX PROFI

Wysokoparopruszczalna membrana dachowa

numer produktu	grupa produktowa	kategoria dostaw	wymiary [mm]	m ² /rolkę	il. rolek / pal.	cena [zł/m ²]	cena [zł/rolkę]
101804017	1018040	B	50 000/1 600	80,00	54	8,01	641,04

Sprzedaż do dystrybucji w rolkach. Dostępne również w dostawie SPRINT przy minimalnym zamówieniu 4 rolek (Pakiet II).

VARIO® KM DUPLEX UV

Inteligenta folia paroizolacyjna o zmiennym oporze dyfuzyjnym. Wzór nadruku z elementami ułatwiającymi przycinanie folii, np. Przejścia rur kanalizacyjnych, wentylacyjnych, itp.

numer produktu	grupa produktowa	kategoria dostaw	wymiary [mm]	m ² /rolkę	il. rolek / pal.	cena [zł/m ²]	cena [zł/rolkę]
101805015	1018050	A	40 000/1 500	60,00	42	11,07	664,20

Sprzedaż do dystrybucji w rolkach. Dostępne również w dostawie SPRINT przy minimalnym zamówieniu 4 rolek (Pakiet II).

VARIO® DOUBLEFIT+

2-składnikowa masa klejąca z kolorowym kodowaniem

numer produktu	grupa produktowa	kategoria dostaw	pojemność [ml]	cena [zł/szt.]
101905204	1019052	A	310	32,69

Sprzedaż do dystrybucji min. 12 szt. (1 opakowanie). Dostępne również w dostawie SPRINT (Pakiet I).

VARIO® KB1

Jednostronna taśma klejąca o bardzo dużej sile klejenia. Taśma specjalnie opracowana dla pewnego i hermetycznego zaklejania styków i zakładów folii Vario® KM Duplex UV.

numer produktu	grupa produktowa	kategoria dostaw	wymiary [mm]	cena [zł/mb]	cena [zł/rolkę]
101905001	1019050	A	40 000/60	2,77	110,88

Sprzedaż do dystrybucji w opakowaniach po 5 rolek. Dostępne również w dostawie SPRINT (Pakiet I).

VARIO® MULTITAPE+

Jednostronna bardzo elastyczna taśma klejąca. Idealne rozwiązanie dla szczelnego wykonywania kłopotliwych połączeń na przejściach, np. kabli, rur, itp. oraz do elementów konstrukcyjnych.

numer produktu	grupa produktowa	kategoria dostaw	wymiary [mm]	cena [zł/mb]	cena [zł/rolkę]
101905010	1019050	A	25 000/60	3,94	98,60

Sprzedaż do dystrybucji w opakowaniach po 10 rolek. Dostępne również w dostawie SPRINT (Pakiet I).

DACHY SKOŚNE FOLIE I AKCESORIA

VARIO® XTRASAFE

Inteligenta folia paroizolacyjna o zmiennym oporze dyfuzyjnym.
Do stosowania jako szczelna bariera wraz z elementami systemu Vario® Xtra.

numer produktu	grupa produktowa	kategoria dostaw	wymiary [mm]	m ² /rolkę	il. rolek / pal.	cena [zł/m ²]	cena [zł/rolkę]
101805016	1018050	A	40 000/1500	60,00	42	14,68	880,53

Sprzedaż do dystrybucji w rolkach. Dostępne również w dostawie SPRINT przy minimalnym zamówieniu 4 rolek (Pakiet II).

VARIO® XTRAPATCH

Samoprzylepne rzepy mocujące do montażu folii Vario® XtraSafe

numer produktu	grupa produktowa	kategoria dostaw	wymiary rzepa [mm]	il. sztuk /rolkę	mb/rolkę	cena [zł/rolkę]
101905008	1019050	A	20 x 60	208	12,48	141,24

Sprzedaż do dystrybucji w opakowaniach po 10 rolek. Dostępne również w dostawie SPRINT (Pakiet I).

VARIO® XTRATAPE

Jednostronna bardzo elastyczna taśma klejąca.

numer produktu	grupa produktowa	kategoria dostaw	wymiary [mm]	cena [zł/mb]	cena [zł/rolkę]
101905004	1019050	B	20 000/60	6,73	134,67

Sprzedaż do dystrybucji w opakowaniach po 10 rolek. Dostępne również w dostawie SPRINT (Pakiet I).

TAŚMA DWUSTRONNA

Taśma dwustronna samoprzylepna ISOVER/RIGIPS do montażu paroizolacji typu Stopair oraz Vario® KM Duplex UV do profili stalowych.

numer produktu	grupa produktowa	kategoria dostaw	wymiary [mm]	mb/rolka	ilość rolek/opak.	cena [zł/mb.]	cena [zł/rolkę]
101905009	1019050	A	25 000/38	25,00	8,00	2,81	70,20

Sprzedaż do dystrybucji w opakowaniach po 8 rolek. Dostępne również w dostawie SPRINT (Pakiet I).

STOPAIR 1104

Wysokiej jakości folia paroizolacyjna o stałym oporze dyfuzyjnym

numer produktu	grupa produktowa	kategoria dostaw	wymiary [mm]	m ² /rolkę	il. rolek / pal.	cena [zł/m ²]	cena [zł/rolkę]
101802004	1018020	A	33 333/3 000	100,00	60	4,43	443,33
101802005	1018020	A	25 000/2 700	67,50	70	4,43	299,18

Sprzedaż do dystrybucji w rolkach. Dostępne również w dostawie SPRINT przy minimalnym zamówieniu 4 rolek (Pakiet II).

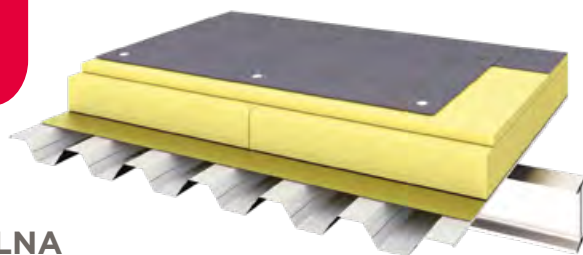
DACHY SKOŚNE FOLIE I AKCESORIA



działanie zimą
hamuje przenikanie
wilgoci do warstw dachu

działanie latem
umożliwia wysuszenie
konstrukcji

DACHY PŁASKIE



WEŁNA SKALNA

Dachoterm G38 $\lambda_D = 0,038 \text{ W/(m}^*\text{K)}$
 Dachoterm GH $\lambda_D = 0,039 \text{ W/(m}^*\text{K)}$
 Dachoterm SL37 $\lambda_D = 0,037 \text{ W/(m}^*\text{K)}$
 Dachoterm S $\lambda_D = 0,039 \text{ W/(m}^*\text{K)}$

WEŁNA SZKLANA

Deska Dachowa $\lambda_D = 0,033 \text{ W/(m}^*\text{K)}$

DESKA DACHOWA $\lambda_D = 0,033 \text{ W/(m}^*\text{K)}$

Kod wyrobu: MW-EN13162-T5-DS(70,90)-CS(10)30-TR7,5-PL(5)400-WS-MU1-AFr5

Płyta z wełny mineralnej otrzymanej z włókien szklanych.

33

numer produktu	grupa produktowa	kategoria dostaw	wymiary [mm]	grubość [mm]	m ² /paczka	paczka/pal	R _D [m ² K/W]	cena [zł/m ²]
101260020	1010130	B	1200/2400	20	20,16	8	0,60	39,70

* Produkt dostępny w paczkach, ilość opakowań na standardowej naczepie 90 m³ - 176 paczek | 22 palety

DACHOTERM G $\lambda_D = 0,038 \text{ W/(m}^*\text{K)}$

Kod wyrobu: MW-EN13162-T5-DS(70,90)-CS(10)80-TR15-PL(5)700-WS-WL(P)-MU1-AFr5

Płyta z wełny mineralnej otrzymanej z włókien skalnych.



numer produktu	grupa produktowa	kategoria dostaw	wymiary [mm]	grubość [mm]	m ² /opak.	R _D [m ² K/W]	cena [zł/m ²]
10151506	101511	C	1200/2000	40	64,80	1,05	42,40

Produkt dostępny wyłącznie w opakowaniach zbiorczych. Ilość palet na standardowej naczepie 90 m³ - 26 palet.**DACHOTERM GH $\lambda_D = 0,039 \text{ W/(m}^*\text{K)}$**

Kod wyrobu: MW-EN 13162-T5-DS(70,90)-CS(10)90-TR15-PL(5)800-WS-WL(P)-MU1-AFr5

Płyta z wełny mineralnej otrzymanej z włókien skalnych.



numer produktu	grupa produktowa	kategoria dostaw	wymiary [mm]	grubość [mm]	m ² /opak.	R _D [m ² K/W]	cena [zł/m ²]
10151102	101513	D	1200/2000	40	64,80	1,00	45,90

* Produkt dostępny wyłącznie w opakowaniach zbiorczych. Ilość palet na standardowej naczepie 90 m³ - 26 palet.**DACHOTERM SL 37 $\lambda_D = 0,037 \text{ W/(m}^*\text{K)}$**

Kod wyrobu: MW-EN 13162-T5-DS(70,90)-CS(10)40-TR7,5-PL(5)300-WS-WL(P)-MU1-AFr5

Płyta z wełny mineralnej otrzymanej z włókien skalnych.



numer produktu	grupa produktowa	kategoria dostaw	wymiary [mm]	grubość [mm]	m ² /opak.	R _D [m ² K/W]	cena [zł/m ²]
101513021	1015130	C	1200/2000	50	52,80	1,35	35,50
101513008	1015130	C	1200/2000	80	33,60	2,15	56,90
101513020	1015130	C	1200/2000	90	28,80	2,40	63,90
101513010	1015130	C	1200/2000	100	24,00	2,70	71,00
101513011	1015130	C	1200/2000	110	24,00	2,95	78,20
101513012	1015130	C	1200/2000	120	21,60	3,20	85,20
101513013	1015130	C	1200/2000	130	19,20	3,50	92,40
101513014	1015130	C	1200/2000	140	19,20	3,75	99,40
101513015	1015130	C	1200/2000	150	14,40	4,05	106,50
101513016	1015130	C	1200/2000	160	14,40	4,30	113,70
101513018	1015130	C	1200/2000	180	14,40	4,85	120,70
101513023	1015130	C	1200/2000	200	12,00	5,40	142,00

Produkt dostępny wyłącznie w opakowaniach zbiorczych. Ilość palet na standardowej naczepie 90 m³ - 26 palet.**DACHOTERM S $\lambda_D = 0,039 \text{ W/(m}^*\text{K)}$**

Kod wyrobu: MW-EN13162-T5-CS(10)70-TR10-PL(5)500-MU1-AFr5

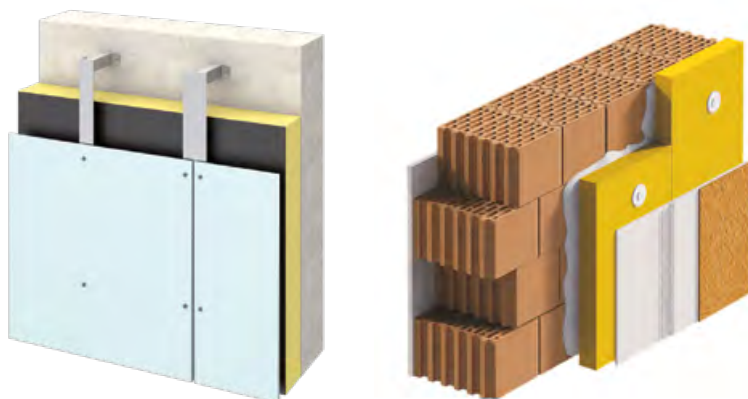
Płyta z wełny mineralnej otrzymanej z włókien skalnych.



numer produktu	grupa produktowa	kategoria dostaw	wymiary [mm]	grubość [mm]	m ² /opak.	R _D [m ² K/W]	cena [zł/m ²]
101512705	1015112	C	1200/2000	50	52,80	1,25	49,00
101512708	1015112	C	1200/2000	80	33,60	2,05	75,50
101512610	1015112	C	1200/2000	100	24,00	2,55	92,40
101512712	1015112	C	1200/2000	120	21,60	3,05	110,20
101512615	1015112	C	1200/2000	150	16,80	3,80	136,90

Produkt dostępny wyłącznie w opakowaniach zbiorczych. Ilość palet na standardowej naczepie 90 m³ - 26 palet.

ŚCIANY ZEWNĘTRZNE



FASADY WENTYLOWANE

WEŁNA SZKLANA

ISOVER Multimax 30 $\lambda_D = 0,030$ W/(m*K)
 Super-Vent Ultra $\lambda_D = 0,031$ W/(m*K)
 Super-Vent Plus $\lambda_D = 0,031$ W/(m*K)
 Super-Vent $\lambda_D = 0,032$ W/(m*K)
 Panel-Płyta $\lambda_D = 0,034$ W/(m*K)
 Panel-Płyta Plus $\lambda_D = 0,034$ W/(m*K)

WEŁNA SKALNA

Polterm Plus $\lambda_D = 0,034$ W/(m*K)
 Polterm Max $\lambda_D = 0,038$ W/(m*K)

FASADY ETICS

Fasoterm 35 $\lambda_D = 0,035$ W/(m*K)

ISOVER MULTIMAX 30 $\lambda_D = 0,030$ W/(m*K)

Kod wyrobu: MW-EN13162-T5-MU1-WS-WL(P)-AFr5

Płyta z wełny mineralnej otrzymanej z włókien szklanych o najlepszym współczynniku przewodności cieplnej (λ).



numer produktu	grupa produktowa	kategoria dostaw	wymiary [mm]	grubość [mm]	m ² /opak.	m ² /pal.	R _D [m ² K/W]	il. paczek / pal.	cena [zł/m ²]
101261230	1012210	B	1200/600	30	12,96	155,52	1,00	12	30,00
101261250	1012210	B	1200/600	50	7,92	95,04	1,65	12	46,60
101261210	1012210	B	1200/600	100	3,60	43,20	3,30	12	92,90
101261215	1012210	B	1200/600	150	2,88	34,56	5,00	12	134,70

Ilość palet na standardowej naczepie 90 m³ - 14 palet.

SUPER-VENT ULTRA $\lambda_D = 0,031$ W/(m*K)

Kod wyrobu:

MW-EN13162-T5-WS-MU1-DS(70;90)-WL(P)-AW1,00-AFr5

Płyta z wełny mineralnej szklanej o podwyższonych właściwościach mechanicznych oraz akustycznych, pokryta bardzo wytrzymałym welonem szklanym



numer produktu	grupa produktowa	kategoria dostaw	wymiary [mm]	grubość [mm]	m ² /opak.	m ² /pal.	R _D [m ² K/W]	il. paczek / pal.	cena [zł/m ²]
101223105	1012231	C	1200/600	50	8,64	103,68	1,60	12	44,20
101223108	1012231	C	1200/600	80	5,04	60,48	2,55	12	70,90
101223110	1012231	C	1200/600	100	4,32	51,84	3,20	12	88,40

Produkt dostępny wyłącznie w opakowaniach zbiorczych, ilość palet na standardowej naczepie 90 m³ - 14 palet

SUPER-VENT PLUS $\lambda_D = 0,031$ W/(m*K)

Kod wyrobu dla gr. 50-99 mm:

MW-EN 13162-T5-DS(70,90)-WS-WL(P)-MU1-AW0,95-AFr5

Kod wyrobu dla gr. 100-200 mm:

MW-EN 13162-T5-DS(70,90)-WS-WL(P)-MU1-AW1,0-AFr5

Płyta z wełny mineralnej szklanej o topowych parametrach termicznych i akustycznych, pokryta czarnym welonem szklanym



numer produktu	grupa produktowa	kategoria dostaw	wymiary [mm]	grubość [mm]	m ² /opak.	m ² /pal.	R _D [m ² K/W]	il. paczek / pal.	cena [zł/m ²]
101223035	1012230	C	1200/600	50	7,20	115,20	1,60	16	42,50
101223010	1012230	C	1200/600	100	3,60	57,60	3,20	16	80,70
101223012	1012230	D	1200/600	120	2,88	46,08	3,85	16	97,50
101223015	1012230	D	1200/600	150	2,16	34,56	4,80	16	119,40
101223016	1012230	D	1200/600	160	2,16	34,56	5,15	16	127,30
101223018	1012230	D	1200/600	180	2,16	34,56	5,80	16	141,40

Ilość palet na standardowej naczepie 90 m³ - 22 palety.

SUPER-VENT $\lambda_D = 0,032 \text{ W}/(\text{m}^*\text{K})$

Kod wyrobu: MW-EN13162-T5-DS(70,90)-WS-WL(P)-MU1-AFr5

Płyta z wełny mineralnej szklanej o bardzo dobrych parametrach termicznych i akustycznych, pokryta czarnym welonem szklanym



numer produktu	grupa produktowa	kategoria dostaw	wymiary [mm]	grubość [mm]	m ² /opak.	m ² /pal.	R _D [m ² K/W]	il. paczek / pal.	cena [zł/m ²]
101223502	1012235	C	1200/600	50	8,64	138,24	1,55	16	23,50
101223506	1012235	A	1200/600	100	4,32	69,12	3,10	16	46,20
101223508	1012235	C	1200/600	120	3,60	57,60	3,75	16	55,40
101223510	1012235	A	1200/600	150	2,88	46,08	4,65	16	67,40
101223512	1012235	B	1200/600	180	2,16	34,56	5,60	16	80,00
101223514	1012235	A	1200/600	200	2,16	34,56	6,25	16	88,80

Ilość palet na standardowej naczepie 90 m³ - 22 palety.

PANEL-PŁYTA $\lambda_D = 0,034 \text{ W}/(\text{m}^*\text{K})$

Kod wyrobu: MW-EN13162-T4-DS(70,90)-WS-WL(P)-MU1-AFr5

Płyta z wełny mineralnej szklanej o wysokich właściwościach hydrofobowych.



numer produktu	grupa produktowa	kategoria dostaw	wymiary [mm]	grubość [mm]	m ² /opak.	m ² /pal.	R _D [m ² K/W]	il. paczek / pal.	cena [zł/m ²]
101213002	1012130	C	1200/600	50	11,52	184,32	1,45	16	14,70
101213006	1012130	D	1200/600	80	7,20	115,20	2,35	16	23,40
101213008	1012130	A	1200/600	100	5,76	92,16	2,90	16	29,30
101213010	1012130	D	1200/600	120	4,32	69,12	3,50	16	35,30
101213012	1012130	D	1200/600	140	4,32	69,12	4,10	16	41,00
101213014	1012130	A	1200/600	150	3,60	57,60	4,40	16	43,80
101213018	1012130	C	1200/600	180	2,88	46,08	5,25	16	52,80
101213020	1012130	A	1200/600	200	2,88	46,08	5,85	16	58,40

Produkt dostępny wyłącznie w opakowaniach zbiorczych, ilość palet na standardowej naczepie 90 m³ - 22 palety.

PANEL-PŁYTA PLUS $\lambda_D = 0,034 \text{ W}/(\text{m}^*\text{K})$

Kod wyrobu: MW-EN13162-T2-DS(70,90)-WS-WL(P)-MU1-AFr5

Płyta z wełny mineralnej otrzymanej z włókien szklanych, pokryta czarnym welonem szklanym



numer produktu	grupa produktowa	kategoria dostaw	wymiary [mm]	grubość [mm]	m ² /opak.	m ² /pal.	R _D [m ² K/W]	il. paczek / pal.	cena [zł/m ²]
101208148	1012081	A	1200/600	100	7,20	144,00	2,90	20	33,50
101208150	1012081	B	1200/600	120	5,76	115,20	3,50	20	38,20
101208154	1012081	A	1200/600	150	4,32	86,40	4,40	20	47,40
101208156	1012081	B	1200/600	160	4,32	86,40	4,70	20	50,20
101208158	1012081	B	1200/600	180	2,88	57,60	5,25	20	55,80
101208160	1012081	A	1200/600	200	2,88	57,60	5,85	20	61,60
101208166	1012081	B	1200/600	240	2,16	43,20	7,05	20	72,70

Ilość palet na standardowej naczepie 90 m³ - 22 palety.

POLTERM PLUS $\lambda_D = 0,034 \text{ W}/(\text{m}^*\text{K})$

Kod wyrobu: MW-EN 13162-T5-DS(70,90)-WS-WL(P)-MU1-AFr5

Płyta z wełny mineralnej skalnej o bardzo dobrych parametrach termicznych, pokryta czarnym welonem szklanym



numer produktu	grupa produktowa	kategoria dostaw	wymiary [mm]	grubość [mm]	m ² /opak.	m ² /pal.	R _D [m ² K/W]	il. paczek / pal.	cena [zł/m ²]
101500802	1015008	B	1200/600	50	6,48	129,60	1,45	20	22,40
101500808	1015008	B	1200/600	100	4,32	69,12	2,90	16	44,10
101500812	1015008	B	1200/600	150	2,88	46,08	4,40	16	66,20
101500814	1015008	D	1200/600	160	2,16	43,20	4,70	20	70,50
101500816	1015008	B	1200/600	180	2,16	34,56	5,25	16	79,40
101500818	1015008	B	1200/600	200	1,44	34,56	5,85	24	88,20

Produkt dostępny wyłącznie w opakowaniach zbiorczych. Wymiary palety 1200x2400 mm, ilość palet na standardowej naczepie 90 m³ - 11 palet.

POLTERM MAX $\lambda_D = 0,038 \text{ W}/(\text{m}^*\text{K})$

Kod wyrobu: MW-EN13162-T3-MU1-AFr5

Płyta z wełny mineralnej otrzymanej z włókien skalnych.



numer produktu	grupa produktowa	kategoria dostaw	wymiary [mm]	grubość [mm]	m ² /opak.	m ² /pal.	R _D [m ² K/W]	il. paczek / pal.	cena [zł/m ²]
101547605	1015006	B	1200/600	50	7,20	115,20	1,30	16	17,70
101547607	1015006	B	1200/600	70	4,32	86,40	1,80	20	24,00
101547610	1015006	B	1200/600	100	3,60	57,60	2,60	16	34,30
101547612	1015006	D	1200/600	120	2,16	51,84	3,15	24	40,40
101547615	1015006	D	1200/600	150	2,16	43,20	3,90	20	47,20

Produkt dostępny wyłącznie w opakowaniach zbiorczych. Wymiary palety 1200x2400 mm. Ilość palet na standardowej naczepie 90 m³ - 11 palet.

ŚCIANY ZEWNĘTRZNE

ŁĄCZNIK DH DO MONTAŻU WEŁNY SZKLANEJ W FASADACH WENTYLOWANYCH

Łącznik usprawniający montaż płyt fasadowych z wełny mineralnej szklanej w jednej lub wielu warstwach.



numer produktu	grupa produktowa	kategoria dostaw	maksymalna grubość izolacji [mm]	wymiary trzpienia [mm]	ilość sztuk/opak.	cena [zł/opak.]
101903212	1019031	D	120	150	300	333,60
101903214	1019031	D	140	170	300	384,90
101903216	1019031	D	160	190	300	443,20
101903218	1019031	D	180	210	300	474,30
101903220	1019031	D	200	230	300	532,10
101903222	1019031	D	220	250	300	587,50
101903226	1019031	D	260	290	300	716,90

Minimalne zamówienie 1 opakowanie.

TALERZYK DO ŁĄCZNIKÓW DH

Talerzyk indywidualnie pozycjonowany na trzpieniu łączników DH.



numer produktu	grupa produktowa	kategoria dostaw	średnica [mm]	ilość sztuk/opak.	cena [zł/opak.]
101903301	1019031	D	90	300	230,00

Minimalne zamówienie 1 opakowanie.

SZPIC MONTAŻOWY DH

Szpic montażowy ułatwiający osadzanie drugiej warstwy wełny mineralnej na łącznikach DH.



numer produktu	grupa produktowa	kategoria dostaw	ilość sztuk/opak.	cena [zł/opak.]
101903302	1019031	D	10	31,60

Minimalne zamówienie 1 opakowanie..

FASOTERM 35 $\lambda_D = 0,035 \text{ W}/(\text{m}^*\text{K})$

Kod wyrobu: MW-EN 13162-T5-DS(70,90)-TR10-CS(10)20-W-S-WL(P)-MU1-AFr5

Płyta z wełny mineralnej otrzymanej z włókien skalnych przeznaczona do stosowania jako izolacja w systemach ETICS (metoda lekka-mokra)



numer produktu	grupa produktowa	kategoria dostaw	wymiary [mm]	grubość [mm]	m ² /opak.	m ² /pal.	R _D [m ² K/W]	il. paczek / pal.	cena [zł/m ²]
101563002	1015630	A	1000/600	50	4,80	115,20	1,40	24	33,00
101563008	1015630	B	1000/600	80	3,00	72,00	2,25	24	51,50
101563012	1015630	A	1000/600	100	2,40	57,60	2,85	24	64,40
101563016	1015630	A	1000/600	120	1,80	43,20	3,40	24	77,20
101563020	1015630	B	1000/600	140	1,80	36,00	4,00	20	90,00
101563022	1015630	A	1000/600	150	1,20	38,40	4,25	32	96,50
101563024	1015630	A	1000/600	160	1,20	33,60	4,55	28	102,70
101563028	1015630	A	1000/600	180	1,20	28,80	5,10	24	115,60
101563032	1015630	A	1000/600	200	1,20	28,80	5,70	24	128,50

Produkt dostępny wyłącznie w opakowaniach zbiorczych. Wymiary palety 1000x2400 mm. Ilość palet na standardowej naczepie 90 m³ - 13 palet.

NOWOŚĆ

ISOVER TF PRIM $\lambda_D = 0,035 \text{ W}/(\text{m}^*\text{K})$

Kod wyrobu: MW-EN13162-T5-DS(70,90)-CS(10)20-TR10-W-S-WL(P)-MU1

Płyta z wełny mineralnej otrzymanej z włókien skalnych, przeznaczona do stosowania jako izolacja w systemach ETICS (metoda lekka-mokra)



numer produktu	grupa produktowa	kategoria dostaw	wymiary [mm]	grubość [mm]	m ² /opak.	m ² /pal.	R _D [m ² K/W]	il. paczek / pal.	cena [zł/m ²]
101363001	1013630	D	1000/600	100	1,80	28,80	2,85	16	64,40
101363002	1013630	D	1000/600	200	1,20	14,40	5,70	12	128,50

Produkt dostępny wyłącznie w opakowaniach zbiorczych. Wymiary palety 1000x1200. Ilość palet na standardowej naczepie 90 m³ - 26 palet.

PŁYTY ZESPOLONE DO ZASTOSOWAŃ WEWNĘTRZNYCH

EasyTherm Płyty zespolone do zastosowania jako izolacja cieplna/akustyczna ścian wewnętrznych budynku od strony pomieszczenia o niższej temperaturze zgodnie z normą EN 13950:2014.

numer produktu	grupa produktowa	kategoria dostaw	wymiary [mm]	grubość [mm]	ciężar [kg/m ²]	il. płyt / pal.	m ² /pal.	TR [m ² K/W]	cena [zł/m ²]
101701002	1017010	B	2600x1200	32,5	14,5	20	62,4	0,65	100,00*

Minimalna wielkość zamówienia - 1 paleta

(*) - do wartości towaru doliczane są dodatkowo koszty opakowania w postaci Palety GKP (nr art.11 505094) w cenie netto 180 pln/szt.



Minimalna grubość zabudowy
+24% więcej przestrzeni użytkowej*



Izolacja termiczna
TR = 0,65 (m²*K)/W



Łatwy i szybki montaż
Gotowe płyty zespolone z krawędzią PRO

* w porównaniu dwustronnie otyłkowanej ściany żelbetowej (28 cm) do cieńszej ściany żelbetowej z EasyTherm (22 cm)



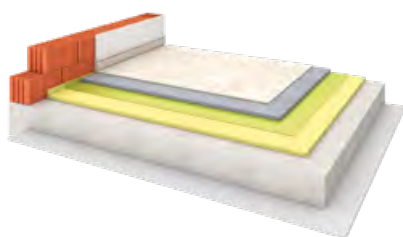
Odporność na zniszczenia
Wyższa wytrzymałość powierzchni



Bezpieczeństwo pożarowe
Reakcja na ogień A2-s1, d0



ŚCIANY DZIAŁOWE STROPY



PODŁOGI PŁYWAJĄCE

WEŁNA SZKLANA

ISOVER TDPT $\lambda_D = 0,033 \text{ W}/(\text{m}^*\text{K})$

WEŁNA SKALNA

Stropoterm $\lambda_D = 0,040 \text{ W}/(\text{m}^*\text{K})$



ŚCIANY DZIAŁOWE

WEŁNA SZKLANA

Aku-Płyta / Akuplat+
 $\lambda_D = 0,037 \text{ W}/(\text{m}^*\text{K})$

WEŁNA SKALNA

Polterm Uni $\lambda_D = 0,038 \text{ W}/(\text{m}^*\text{K})$

AKU-PŁYTA / AKUPLAT+

$\lambda_D = 0,037 \text{ W}/(\text{m}^*\text{K})$

Kod wyrobu:

- dla gr. 50-74 mm: MW-EN13162-T2-MU1-AW0.90-AFr5

- dla gr. 75-180 mm: MW-EN13162-T2-MU1-AW1-AFr5

Sprężysta wełna mineralna szklana
w płycie o wysokiej wartości
współczynnika pochłaniania dźwięku.



numer produktu	grupa produktowa	kategoria dostaw	wymiary [mm]	grubość [mm]	m ² /opak.	m ² /pal.	R _D [m ² K/W]	il. paczek / pal.	cena [zł/m ²]
101220010	1012200	A	1200/600	50	14,40	288,00	1,35	20	12,90
101220012	1012200	A	1200/600	75	8,64	172,80	2,00	20	19,20
101220014	1012200	A	1200/600	100	7,20	144,00	2,70	20	25,30
101220016	1012200	B	1200/600	120	5,76	115,20	3,20	20	30,40
101220018	1012200	A	1200/600	150	4,32	86,40	4,05	20	38,10

Produkt dostępny wyłącznie w opakowaniach zbiorczych. Ilość palet na standardowej naczepie 90 m³ - 22 palety.

POLTERM UNI $\lambda_D = 0,038 \text{ W}/(\text{m}^*\text{K})$

Kod wyrobu:

- dla gr. 50-69 mm MW-EN-13162-T3-MU1-AW0,85-AFr5

- dla gr. 70-99 mm MW-EN 13162-T3-MU1-AW0,95-AFr5

- dla gr. 100-200 mm MW-EN 13162-T3-MU1-AW1,0-AFr5

Wełna mineralna skalna w płycie
o wysokiej wartości współczynnika
pochłaniania dźwięku.



numer produktu	grupa produktowa	kategoria dostaw	wymiary [mm]	grubość [mm]	m ² /opak.	m ² /pal.	R _D [m ² K/W]	il. paczek / pal.	cena [zł/m ²]
101547305	1015000	A	1200/600	50	8,64	138,24	1,30	16	11,90
101547307	1015000	A	1200/600	70	5,76	92,16	1,80	16	16,60
101547310	1015000	A	1200/600	100	4,32	69,12	2,60	16	23,70
101547315	1015000	A	1200/600	150	2,88	46,08	3,90	16	35,60

Produkt dostępny wyłącznie w opakowaniach zbiorczych. Ilość palet na standardowej naczepie 90 m³ - 11 palety.

ŚCIANY DZIAŁOWE, STROPY

ISOVER TDPT $\lambda_D = 0,033 \text{ W/(m}^*\text{K)}$

Kod wyrobu: MW-EN-13162-T7-WS-MU1-SD16/14/12/10/9/8/7-CP2-AFr5

Wełna mineralna szklana do izolacji akustycznej i termicznej stropów.



numer produktu	grupa produktowa	kategoria dostaw	wymiary [mm]	grubość [mm]	m ² /opak.	m ² /pal.	R _D [m ² K/W]	il. paczek / pal.	cena [zł/m ²]
101050115	1010500	B	1200/600	15	11,52	230,40	0,45	20,00	33,50
101050120	1010500	B	1200/600	20	8,64	172,80	0,60	20,00	44,80
101050125	1010500	B	1200/600	25	7,20	144,00	0,75	20,00	55,90
101050130	1010500	B	1200/600	30	5,76	115,20	0,90	20,00	67,00
101050135	1010500	B	1200/600	35	5,04	100,8	1,05	20,00	78,10

Produkt dostępny wyłącznie w opakowaniach zbiorczych. Ilość palet na standardowej naczepie 90 m³ - 22 palety.

STROPOTERM $\lambda_D = 0,040 \text{ W/(m}^*\text{K)}$

Kod wyrobu dla gr. 30 mm: MW-EN13162-T4-DS(70,90)-CS(10)40-WS-WL(P)-CP2-MU1-AFr5

Wełna mineralna skalna do izolacji akustycznej i termicznej stropów.



Kod wyrobu dla gr. 40-100 mm: MW-EN13162-T7-DS(70,90)-CS(10)50-WS-WL(P)-CP2-MU1-AFr5

numer produktu	grupa produktowa	kategoria dostaw	wymiary [mm]	grubość [mm]	m ² /opak.	m ² /pal.	R _D [m ² K/W]	il. paczek / pal.	cena [zł/m ²]
101547403	1015140	B	1200/600	30	4,32	103,68	0,75	24	28,30
101547404	1015140	B	1200/600	40	2,88	69,12	1,00	24	36,90
101547405	1015140	B	1200/600	50	2,16	60,48	1,25	28	45,40
101547406	1015140	B	1200/600	60	2,16	51,84	1,50	24	54,20
101547408	1015140	D	1200/600	80	1,44	34,56	2,00	24	72,40

Produkt dostępny wyłącznie w opakowaniach zbiorczych. Ilość palet na standardowej naczepie 90 m³ - 22 palety.

STROPMAX 31 $\lambda_D = 0,031 \text{ W/(m}^*\text{K)}$

Kod wyrobu dla gr. 40-49 mm: MW-EN13162-T5-DS(70,90)-WS-WL(P)-MU1-AW0,80-AFr5

Wełna mineralna szklana w płycie pokryta szarym welonem szklanym o wysokiej wartości współczynnika pochłaniania dźwięku. Izolacja termiczna i akustyczna stropów od dołu w technologii suchego montażu.



Kod wyrobu dla gr. 50-180 mm: MW-EN13162-T5-DS(70,90)-WS-WL(P)-MU1-AW1,00-AFr5

numer produktu	grupa produktowa	kategoria dostaw	wymiary [mm]	grubość [mm]	m ² /opak.	il. paczek / pal.	m ² /pal.	R _D [m ² K/W]	cena [zł/m ²]
101221533	1012215	B	1200/600	50	8,64	12	103,68	1,60	42,00
101221535	1012215	B	1200/600	80	5,04	12	60,48	2,55	59,40
101221537	1012215	B	1200/600	100	4,32	12	51,84	3,20	73,00
101221539	1012215	B	1200/600	120	3,60	12	43,20	3,85	87,50
101221525	1012215	B	1200/600	150	2,88	12	34,56	4,80	109,30

Produkt dostępny wyłącznie w opakowaniach zbiorczych. Ilość palet na standardowej naczepie 90 m³ - 14 palety.



isover
SAINT-GOBAIN



Ściany mają uszy?

Nie, bo Isover robi swoje

Wełna szklana.
Gwarancja ciszy.



SAINT-GOBAIN

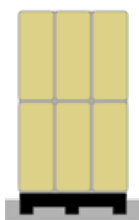
INSTRUKCJA SKŁADOWANIA PRODUKTÓW ISOVER

Wszystkie produkty sprzedawane (dostarczane) w jednostkowych opakowaniach (rolki, paczki, kartony) oraz wszystkie produkty po rozpakowaniu opakowań zbiorczych, należy przechowywać w miejscach zadaszonych, składowane na równej i suchej powierzchni, uniemożliwiając ich zawilgocenie bądź zamoknięcie, jak również uszkodzenia mechaniczne

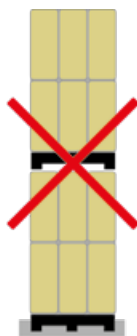
INSTRUKCJA SKŁADOWANIA OPAKOWAŃ ZBIORCZYCH NA ZEWNĄTRZ

Dotyczy produktów: Multimax 30 PRO, Super-Mata Plus, Super-Mata, Profit-Mata, Uni-Mata 38, ISOVER Multimax 30, Super-Vent Plus, Super-Vent, Panel-Płyta Plus, Polterm Max, Aku-płyta/Akuplat+, Polterm Uni, ISOVER TDPT, Stropoterm, ISOVER Stropmax 31.

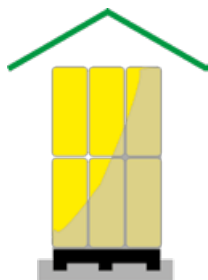
Oryginalnie zapakowane palety (MPS) nadają się do składowania na zewnątrz pod warunkiem, że zostaną spełnione następujące wymogi:



Dopuszcza się składowanie palety (MPS) na zewnątrz jedynie na suchej, równej powierzchni tak, aby umożliwić zamoczenie palety od dołu oraz gdy jest ona szczelnie, oryginalnie zapakowana (nieuszkodzona).



Nie należy sztaplować palet, grozi to uszkodzeniem opakowania i towaru.



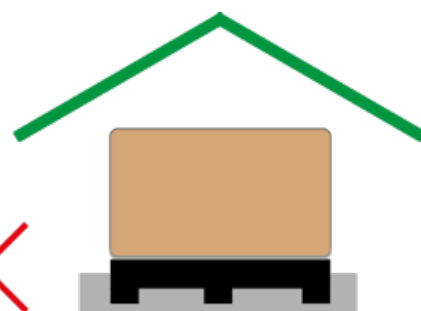
Po otwarciu (rozszczelnieniu) towar należy przechowywać wyłącznie pod zadaszoną powierzchnią



Dla produktów zapakowanych w palety, a nieposiadających opakowań jednostkowych (paczka) dopuszcza się sztaplowanie maksymalnie jednej palety na drugiej przy zachowaniu powyższych wymogów dotyczących składowania na zewnątrz. Dotyczy to produktów: Dachoterm SL 37, Dachoterm S, Dachoterm G 39,

INSTRUKCJA SKŁADOWANIA FOLII, KLEJÓW I TAŚM SYSTEMÓW ISOVER VARIO, BELEK RENOVER, DESKI DACHOWEJ ORAZ INNYCH AKCESORIÓW

Powyższe produkty nadają się do składowania wyłącznie pod zadaszeniem. Palety powinny być ustawiana na suchej równej powierzchni, zabezpieczone przed działaniem UV. Rolki folii należy chronić przed bezpośrednim działaniem środków chemicznych oraz przed wysokimi temperaturami. Temperatura przechowywania uszczelniaczy, klejów i taśm w przedziale +5°C do +40°C, krótkotrwała odporność na zamarzanie to (-5°C).



ETYKIETY NA PRODUKTACH ISOVER

Dobrze przemyśl wybór materiału izolacyjnego. Ma on ogromny wpływ na uzyskanie komfortu w izolowanym budynku. Sprawdź przez kogo i z jakiego materiału został wykonany, tak byś miał gwarancję, że otrzymasz to za co płacisz. Dobierz izolację optymalną do zastosowania oraz porównaj parametry techniczne oferowanych na rynku produktów. Zaufaj sprawdzonym rozwiązaniom i materiałom. Przed zakupem zawsze sprawdź etykietę produktu. To niezwykle ważna część materiału budowlanego. Znajdziesz na niej ogromną ilość przydatnych informacji.

Poniżej pokazujemy, jak je rozpoznać.

Profit-Mata

grubość / thickness **100 mm**
powierzchnia / surface **7,20 m²**

↓ ETYKIETA / LABEL ↓

Profit-Mata
Do izolacji cieplnej w budownictwie / Thermal insulation products in buildings (THIB)

λ_0 [W/m·K]	0,035	Nr DWU/DoP No = Kod identyf./identif. Code
d_N [mm]	100	Deklaracja Właściwości Użytkowych/ Declaration of Performance: www.isover.pl/DOP
R_0 [m ² K/W]	2,85	Numer DWU/DoP Number: 008-WS1-DoP-14-w2
Klasa reakcji na ogień / Euroclass	A1	MW-EN13162-T3-MU1-AF5 EN13162:2012+A1:2015

Producent/Producer:
Adres zakładu prod. / Plant Address
Saint-Gobain Construction Products Polska Sp. Z.o.o.
ul. Okrężna 16, 44-100 Gliwice

Znamię wyrobu:
Product Batch: **5191225**

10 1200310

2019.05.27 12:14

CE 1454 14

l: **6000 mm**
b: **1200 mm**
d_N: **100 mm**

lambda deklarowana (λ_D)* / Deklarowany współczynnik przewodzenia ciepła

To parametr charakteryzujący właściwości termoizolacyjne materiału. Im jest niższa, tym materiał lepiej izoluje. * Litera D w indeksie dolnym jest obowiązkowa – potwierdza, że podana wartość jest wartością deklarowaną (czyli bezpieczną, bo wynikającą z serii pomiarów i zaokrąglaną w górę), a nie jedynie wynikiem jednostkowego badania).

Pamiętaj! Każda cyfra ma tutaj znaczenie.

* Litera D jest obowiązkowa!

Numer i adres Deklaracji Właściwości Użytkowych wyrobu

Deklaracja, opisywana często symbolami DWU lub DoP, to dokument wystawiany przez producenta wyrobu budowlanego. Znajdziesz w nim informacje na temat deklarowanych cech wyrobu. Deklaracja jest prawnym zobowiązaniem producenta, do zachowania przez wyrób wszystkich właściwości opisanych w dokumencie.

Opór cieplny R_D

Od lambda oraz grubości izolacji zależy opór cieplny, którego wartość określa zdolność produktu do powstrzymywania strat ciepłych. Im niższa lambda i grubsza warstwa izolacji, tym wyższy opór cieplny. Im wyższy opór cieplny, tym lepiej zaizolowana cieplnie przegroda.

Klasa reakcji na ogień

Informuje Cię, jak materiał został sklasyfikowany w zakresie palności. Najwyższe klasy opisane są symbolami A1 i A2. Takimi symbolami określane są materiały niepalne, poprawiające bezpieczeństwo pożarowe budynku.

Wyroby określone jako niepalne, oprócz stałego nadzoru producenta podlegają również nadzorowi niezależnych jednostek certyfikujących, dlatego można powiedzieć że ich jakość jest pod podwójnym nadzorem.

Kod wyrobu

Dla wełn mineralnych w budownictwie rozpoczyna się symbolami „MW-EN13162”. Każdy kolejny symbol oznacza deklarowane przez producenta parametry produktu. Na ich podstawie możesz „dopasować” produkt do zastosowania.

Dokładną informację na temat symboli wykorzystywanych w kodach do opisywania właściwości produktów znajdziesz na sąsiedniej stronie oraz na www.isover.pl/etykieta

Producent

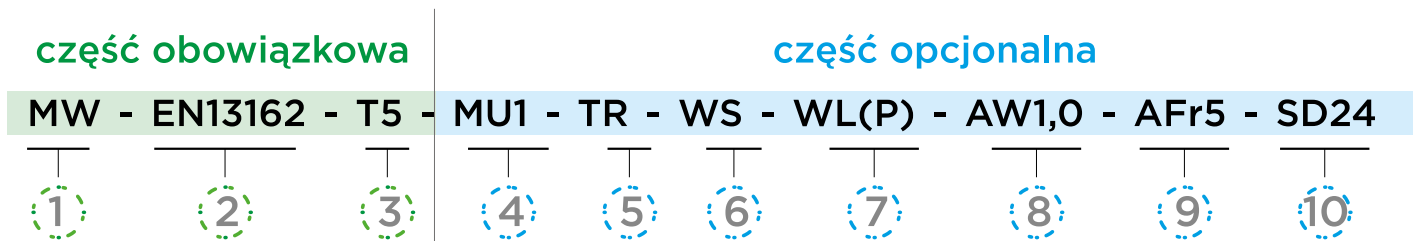
Ta informacja daje Ci wiedzę o tym, kto wyprodukował materiał i tym samym, kto bierze odpowiedzialność za to, że spełnia on deklarowane parametry. Producent jest Twoim gwarantem.



W krajach UE wyroby budowlane zgodnie z normami zharmonizowanymi są oznaczone symbolem CE.

W przypadku wełny mineralnej znakowaniu CE towarzyszy kod produktu. Kod produktu (kod oznaczania wyrobu) informuje, które parametry spośród wielu opisanych w normie są deklarowane przez producenta dla danego wyrobu i jaka jest klasa lub poziom ich spełnienia.

Przykładowy kod na etykiecie:



Najczęściej stosowane symbole w kodach produktów to:

- 1 **MW** – skrót terminu wełna mineralna (Mineral Wool).
- 2 **EN13162** – numer normy europejskiej, która obejmuje wyrób.
- 3 **Ti** – tolerancja grubości; symbol na etykiecie określa klasę tolerancji. ISOVER w kartach katalogowych swoich produktów podaje tolerancje grubości odpowiadające poszczególnym produktom.

Poziom lub klasa	Tolerancje grubości		
T1	-5% lub -5mma	Przekroczenie dopuszczalne	a – ta wartość, która daje liczbowo większą tolerancję b – ta wartość, która daje liczbowo mniejszą tolerancję
T2	-5% lub -5mma	+15% lub +15mmb	
T3	-3% lub -3mma	+10% lub +10mmb	
T4	-3% lub -3mma	+5% lub +5mmb	
T5	-1% lub -1mma	+3mm	
T6	-5% lub -1mma	+15% lub +3mma	
T7	0	+10% lub +2mma	

- 4 **MU1** – przenikanie pary wodnej; wełna mineralna jest produktem paroprzepuszczalnym, tzw. oddychającym, dlatego też parametr ten dla produktów z wełny mineralnej określany jest najlepszą wartością liczbową 1.
- 5 **TR** – wytrzymałość na rozciąganie prostopadle do powierzchni czołowych; parametr określający wytrzymałość produktu na działanie sił zrywających, np. wiatru.
- 6 **WS** – krótkotrwała nasiąkliwość wodą; parametr nie jest wyrażany wartością liczbową, lecz jedynie symbolem, określa brak nasiąkliwości; parametr w sposób szczególny wyróżnia produkty, które dedykowane są do zastosowań tam, gdzie produkt pracuje w warunkach zwiększonej wilgotności, np. jako izolacja ścian zewnętrznych.
- 7 **WL(P)** – długotrwała nasiąkliwość wodą; parametr nie jest wyrażany wartością liczbową, lecz jedynie symbolem, określa brak nasiąkliwości; parametr w sposób szczególny wyróżnia produkty, które dedykowane są do zastosowań, gdzie produkt pracuje w warunkach przejściowego kontaktu z wodą, np. wełny fasadowe pod tynk.
- 8 **AWi** – ważony współczynnik pochłaniania dźwięku; jest jednym z parametrów określających zdolność produktu do pochłaniania dźwięku (dźwięki powietrzne); wyrażany jest wartością liczbową od 0 (co odpowiada całkowitemu odbiciu dźwięku) do 1 (co odpowiada całkowitemu pochłanianiu dźwięku).
- 9 **AFi** – oporność przepływu powietrza; jest jednym z parametrów określających zdolność produktu do pochłaniania dźwięku (dźwięki powietrzne); parametr określany jest liczbowo, a zależność zdolności pochłaniania od jego wartości nie jest liniowa. Na podstawie badań tej zależności ISOVER przyjmuje wartość AFi na poziomie 5, jako tę, która charakteryzuje produkt, jako materiał pochłaniający dźwięki powietrzne.
- 10 **SDi** – deklarowany poziom sztywności dynamicznej; parametr charakteryzujący produkt pod kątem zdolności pochłaniania dźwięków uderzeniowych, tzn. wynikających np. z chodzenia po podłodze, czy przesuwania krzesła. Parametr określany jest liczbowo, im mniejsza wartość, tym większa zdolność produktu do tłumienia dźwięków uderzeniowych. Sztywność dynamiczna deklarowana jest w poziomach co 1 MN/m³.

OGÓLNE WARUNKI DOSTAW ISOVER

Założenia:

- STANDARDY OBSŁUGI KLIENTA ISOVER (SOK) opisują zasady realizacji zamówień na towary występujące w ofercie ISOVER,
- SOK dotyczy dostaw na terenie Rzeczypospolitej Polskiej w dni robocze od poniedziałku do piątku.

1. Składanie zamówień

- Zamówienia w formie pisemnej (przesłanej za pośrednictwem poczty e-mail lub przez platformę E-commerce) można składać 24 godz. na dobę 7 dni w tygodniu.
- ISOVER nie prowadzi sprzedaży detalicznej, co oznacza, że zamówienia mogą być składane wyłącznie przez klienta będącego przedsiębiorcą. W przypadku klienta będącego osobą fizyczną potwierdza on, że zakup dokonywany w ramach zamówienia pozostaje w bezpośrednim związku z prowadzoną przez niego działalnością gospodarczą i ma dla niego charakter zawodowy.
- Klient składając zamówienie w pełni akceptuje niniejsze Ogólne Warunki Dostaw.
- Zamówienie powinno określać podstawowe warunki takie jak: numer referencyjny zamówienia, oczekiwana data i godzina (o ile jest istotna) dostawy, sposób rozładunku (w przypadku płyt dachowych), dokładny adres dostawy (nazwa ulicy, placu lub alei, numer budynku, kod pocztowy i miejscowość), imię, nazwisko i tel. kontaktowy osoby upoważnionej do odbioru dostawy, numer artykułu zgodnie z obowiązującym cennikiem ISOVER, dokładną nazwę towaru, zamawiane ilości.
- Czas realizacji dostawy dla zamówień złożonych do godziny 13:00 jest liczony od tego samego dnia. Dla zamówień złożonych po godzinie 13:00 czas dostawy jest liczony od następnego dnia roboczego.
- Zamówienia Klientów posiadających przeterminowane płatności i/lub przekroczony limit kredytowy nie są przyjmowane do realizacji. W takiej sytuacji Klient informowany jest o tym fakcie przez pracownika Działu Obsługi Klienta (DOK), Kontrolera Kredytowego lub Regionalnego Doradcę Sprzedaży. Realizacja zamówienia jest możliwa po uregulowaniu zaległych płatności lub zwolnieniu limitu kredytowego.
- ISOVER dopuszcza możliwość zmiany lub anulacji zamówienia, z wyłączeniem produktów na specjalne zamówienie (kat. C i D oraz niestandardowych). Zmiana możliwa jest dla zamówień, które nie zostały przekazane do realizacji i każdorazowo musi zostać potwierdzona przez DOK. Zmiana w zamówieniu może skutkować rozpoczęciem naliczania czasu realizacji zamówienia od początku. Anulacja lub zmiana zamówienia przekazanego do realizacji może skutkować obciążeniem w wysokości do 50 % wartości zamówienia.
- Jakikolwiek zmiany zamówień realizowanych w oparciu o uzgodniony harmonogram dostaw – zmiany w zamówieniu, zmiany wcześniej uzgodnionej daty realizacji mogą skutkować anulowaniem zamówienia. Opóźnienie w odbiorze zamówienia może skutkować anulowaniem lub też obciążeniem kosztami wynikającymi z tego opóźnienia.
- ISOVER nie odpowiada za błędy Klienta w zamówieniach. Wszystkie dodatkowe koszty powstałe z tego tytułu ponosi Zamawiający.
- Minimalna wielkość zamówienia każdego produktu jest określona w obowiązującym cenniku ISOVER.

- Zamówienia o objętości przekraczającej dopuszczalną objętość dostawy całopojazdowej będą realizowane z podziałem na dostawę całopojazdową oraz dostawę częściową zgodnie z SOK.
- Termin realizacji zamówienia zgodnie ze statusami dostępności produktów:
 - Jeśli na zamówieniu są produkty z różnymi statusami dostępności – termin realizacji według najdłuższego z nich;
 - Jeśli zamówienie z produktami o różnych statusach dostępności ma być realizowane osobno dla każdego statusu – realizacja każdego z tych zamówień według SOK oraz statusów dostępności produktów.
- Termin realizacji zamówienia znajduje się na potwierdzeniu zamówienia.
- W przypadkach szczególnie uzasadnionych, termin realizacji zamówienia może ulec zmianie.
- Klient informowany jest o opóźnieniach w dostawie i przewidywanym najbliższym możliwym terminie realizacji zamówienia.

2. Transport i rozładunek

- ISOVER w trosce o satysfakcję swoich Klientów organizuje dostawy w jak najkrótszym uzgodnionym terminie, zgodnie z potwierdzonym zamówieniem.
- Po stronie Klienta leży zapewnienie możliwości bezpiecznego i zgodnego z prawem o ruchu drogowym dojazdu samochodu z towarem do miejsca rozładunku. W przypadku braku takiej możliwości, ISOVER zastrzega sobie prawo odmowy dojazdu do miejsca rozładunku i/ lub do obciążenia Klienta kwotą wynikającą z poniesionych dodatkowych kosztów realizacji zamówienia.
- Czas realizacji dostawy do miast, w których obowiązują ograniczenia czasowe dotyczące ruchu samochodów ciężarowych, może ulec zmianie z powodów leżących po stronie przewoźnika – utrudnienia komunikacyjne, czas pracy kierowcy.
- Czas przewidywany na rozładunek dostawy to 2 godziny od momentu zgłoszenia przez kierowcę gotowości do rozpoczęcia rozładunku, jeżeli samochód przyjechał w uzgodnionym dniu w godzinach od 8.00 do 16.00 lub w godzinach uzgodnionych z DOK.
- W przypadku przekroczenia czasu rozładunku pobierana jest dodatkowa opłata wynosząca 100 zł/h. Za 4 godzinę i kolejne opłata wynosi 200 zł/h.
- Klient nie może odmówić rozładunku zamówionego i dostarczonego towaru, jak również złożenia podpisu potwierdzającego jego otrzymanie, choćby zgłaszał zastrzeżenia co do zamówionego towaru i terminu jego dostawy.
- Wszelkie zastrzeżenia co do zamówionego towaru, różnic ilościowych, stwierdzonych uszkodzeniach lub innych wadach towaru winny być odnotowane na dokumencie przewozowym i potwierdzone podpisem kierowcy.

DOSTAWA SPRINT

Dostawa SPRINT dostępna jest w dwóch pakietach, na terenie całego kraju i obejmuje folie i akcesoria.

- Usługa dostępna dla Partnerów ISOVER
- Możliwość i termin realizacji zamówienia określane są na podstawie deklarowanego miejsca dostawy
- Koszt dostawy:
 - 30 zł netto za każdy – Pakiet 1
 - 210 zł netto netto za każdy – Pakiet 2

DOSTAWY SAMOCHODOWE ORGANIZOWANE PRZEZ ISOVER:

Tabela 1. Przewidywane terminy dostaw od daty przyjęcia zamówienia

	Rodzaj zamówienia			
	Całopojazdowe	Częściowe		
		Grupa I	Grupa II	Grupa III
MPS*	22	od 8 do 21	od 6 do 7	od 1 do 5
szacunkowe m ³	90	od 32 do 89	od 26 do 31	od 1 do 25
dostawy	nieodpłatne	nieodpłatne	nieodpłatne	płatne*
Terminy dostaw	kat. A	2 dni robocze	4 dni robocze	po potwierdzeniu na 48 godzin przed dostawą
	kat. B	dostawa po indywidualnym uzgodnieniu		
	kat. C	dostawa po indywidualnym uzgodnieniu; minimalne zamówienie dla wyrobów: z wełny szklanej – 3 tony, z wełny skalnej – 5 ton		
	kat. D	dostawa i minimalne zamówienie po indywidualnym uzgodnieniu		

Tabela 2. Opłaty transportowe

*Wysokość opłaty transportowej	
Ilość MPS	Opłata netto PLN
5	80
4	160
3	240
2	320
1	400

NIEODPŁATNE DOSTAWY SAMOCHODOWE ORGANIZOWANE PRZEZ ISOVER (KOSZTY PRZEWOZU OPŁACONE DO MIEJSCA PRZEZNACZENIA):

- dostawa jednorazowego zamówienia w ilości większej lub równej 6 jednostek paletowych
- realizacja jednorazowej, całopojazdowej dostawy tj. maks. 3 zamówienia (3 miejsca dostawy), gdzie odległość między pierwszym a ostatnim miejscem rozładunku jest nie większa niż 100 km.

ODPŁATNE DOSTAWY SAMOCHODOWE ORGANIZOWANE PRZEZ ISOVER:

- ISOVER organizuje dostawy dla zamówień (IZOLACJE BUDOWLANE I TECHNICZNE) w ilości mniejszej lub równej 5 jednostek paletowych pobierając dodatkową opłatę transportową (wysokość opłat według tabeli 2).

UWAGA:

Ze względu na okresowe ograniczenia ruchu pojazdów o dopuszczalnej masie całkowitej przekraczającej 12 ton czas realizacji zamówień może ulec wydłużeniu SOK + 2 dni robocze w okresie obowiązywania zakazu.

W przypadkach nadzwyczajnych, takich jak działanie siły wyższej,

awaria linii produkcyjnej czy innych urządzeń uniemożliwiających prawidłowe funkcjonowanie zakładu lub, gdy ilości zamówień przekraczają zdolności produkcyjne lub logistyczne ISOVER, tryb i zasady realizacji zamówień będą potwierdzane indywidualnie.

3. Zamówienia na warunkach niestandardowych

- Zamówienia składane na warunkach niestandardowych (zamówienia inwestycyjne oraz zamówienia na warunkach specjalnych) muszą być złożone z podaniem numeru właściwej oferty ważnej w dniu złożenia zamówienia.
- W przypadku złożenia zamówienia bez podania referencji do numeru właściwej oferty, zamówienie zostanie zrealizowane na warunkach indywidualnych.
- Zamówienia na warunkach niestandardowych składane z referencją do numeru oferty stosowane są wyłącznie do towarów i ilości w niej wymienionych oraz z zachowaniem miejsca dostawy zgodnie z typem dostawy wskazanym w ofercie.

4. Odbiory własne

- Wyroby odbierane środkami własnymi będą oczekiwały na odbiór przez 2 dni robocze od potwierdzonej daty i godziny załadunku. Po upływie powyższego terminu zamówienie może zostać anulowane.
- W wypadku, gdy ISOVER nie znajdzie nabywcy na nieodebrane towary w terminie 10 dni od daty anulowania zamówienia ISOVER po wcześniejszym poinformowaniu może dostarczyć nieodebrane towary Zamawiającemu obciążając go kosztami transportu i kosztami magazynowania licząc od uzgodnionej daty załadunku.
- ISOVER nie ponosi odpowiedzialności za straty Zamawiającego (Odbiorcy) wynikłe z użycia nieprzystosowanego do przewozu wełny szklanej i/lub skalnej środka transportu. Podstawione środki transportu powinny być czyste, mieć otwierane burty dla właściwego załadunku produktów. W uzasadnionych przypadkach ISOVER może odmówić załadunku samochodu niespełniającego powyższych warunków. Za prawidłowość przygotowania do załadunku odpowiada kierowca.

5. Pakowanie

- ISOVER pakuje zamówione przez klienta towary w sposób zapewniający maksymalne bezpieczeństwo przesyłki.
- Wszystkie wyroby są wysyłane w opakowaniach właściwych dla danych produktów, zgodnie ze specyfikacją podaną w Cenniku ISOVER.

6. Zwrot palet typ GKP (z produktu „Płyta zespolona EasyTherm”).

- ISOVER deklaruje gotowość odkupu palet ale **wyłącznie typu „GKP”** w cenach zawartych na fakturze sprzedażowej, na podstawie której zwracane palety zostały wcześniej sprzedane Klientowi.

Warunkiem odbioru palet, jest przestanie przez Klienta **zgłoszenia odbioru palet w formie pisemnej** na adres e-mail: **palety@saint-gobain.com**

Zgłoszenie powinno zawierać deklarowane ilości i adres odbioru.

Minimalna liczba palet odbierana od Klienta to **20 sztuk**. Istnieje możliwość zwrotu mniejszej ilości transportem i na koszt Klienta lub odbioru przez RIGIPS. W tym przypadku pobierana jest dodatkowa opłata oraz termin odbioru jest ustalany indywidualnie.

Czas odbioru powyżej **20 palet** po zgłoszeniu przez Klienta to **15 dni** roboczych.

OGÓLNE WARUNKI DOSTAW ISOVER

Palety GKP z uszkodzonymi deskami lub kantówkami nie będą przyjmowane.

W przypadku gdy ilość palet przygotowanych do odbioru jest mniejsza, co najmniej 10% od ilości zleconej, RIGIPS może pobrać dodatkową opłatę w wysokości 500 zł netto za każde zlecenie.

Brak przygotowania palet do odbioru tj. ułożenia w stopy, oczyszczenia z zabrudzeń, może skutkować odmową odbioru palet oraz obciążeniem kosztami transportu.

Rozliczanie obrotu palet GKP prowadzone jest w **systemie kwartalnym**.

Zwrot palet z poprzedniego kwartału jest możliwy do końca pierwszego miesiąca po tym kwartale. W każdym pierwszym tygodniu kolejnego kwartału ISOVER wysyła informację o aktualnym saldzie palet za ostatni kwartał.

7. Reklamacje

- Wszelkie reklamacje Klient powinien zgłosić niezwłocznie lecz nie później niż w ciągu 3 dni od ujawnienia wady w formie pisemnej Regionalnemu Doradcy Sprzedaży lub bezpośrednio do DOK na adres e-mail: reklamacje.isover@saint-gobain.com

7.1 Reklamacje dostaw

- Reklamacje dostaw dotyczą wszelkich nieprawidłowości związanych z dostawą, a w szczególności: terminem, niezgodnością z potwierdzonym zamówieniem, stanem opakowań, itp. lub błędnie wystawioną fakturą.
- Zamawiający (Odbiorca) ma obowiązek potwierdzenia odbioru dostawy oraz starannego sprawdzenia jej stanu niezwłocznie po jej otrzymaniu. Wszelkie ubytki lub uszkodzenia produktu muszą być stwierdzone protokolarnie.
- W przypadku niezgodności ilościowych i jakościowych w zakresie stanu opakowania produktów ISOVER, protokół (WZ) musi zawierać potwierdzony podpisem kierowcy przewoźnika opis rozbieżności pomiędzy faktycznie dostarczonym produktem, a dokumentacją dostawy oraz zdjęcie etykiety numer partii (batch).
- Roszczenia reklamacyjne z tytułu rękopisów dotyczące reklamacji dostaw powinny zostać zgłoszone pisemnie przez Zamawiającego (Odbiorcę) w terminie 3 dni od dnia dostawy.
- ISOVER nie ponosi odpowiedzialności za straty wynikające z uszkodzeń w trakcie rozładunku, ze złego sposobu składowania, nieprawidłowego sposobu transportowania u Odbiorcy oraz innych zdarzeń mogących mieć negatywny wpływ na dostarczony produkt.

7.2 Reklamacje jakościowe

- Reklamacje jakościowe dotyczą wszelkich wątpliwości związanych z parametrami technicznymi dostarczonych produktów.
- Zamawiający (Odbiorca) zobowiązany jest zabezpieczyć kwestionowany produkt wraz z pełną dokumentacją zakupu oraz etykietą do czasu przybycia Przedstawiciela ISOVER.
- Wynikiem oględzin jest sporządzenie protokołu oceny wizualnej kwestionowanego produktu oraz stopnia poprawności sposobu jego magazynowania, transportowania oraz montażu i zastosowania.
- W celu szczegółowej oceny zasadności roszczenia reklamacyjnego ISOVER może podjąć decyzję o przekazaniu próbkę kwestionowanego produktu do badań laboratoryjnych lub

konieczności ponownej wizyty przedstawicieli ISOVER na miejscu reklamacji.

- ISOVER nie bierze odpowiedzialności za wady lub koszty powstałe w skutek zainstalowania produktu budzącego wątpliwości co do jakości, za błędy Odbiorcy oraz za błędy projektowe i wykonawcze osób trzecich.
- ISOVER ponosi odpowiedzialność za niewykonanie lub nienależyte wykonanie zobowiązania wynikającego z umowy zawartej z Kupującym, będące następstwem własnego i zawinionego działania lub zaniechania. Odpowiedzialność ta ogranicza się jedynie do rzeczywistej szkody Kupującego, jednak nie wyższej niż wartość niewykonanego lub nienależyte wykonanego zamówienia lub innego zobowiązania ISOVER.

8. Klauzula Etyki i Zgodności

- Kupujący zobowiązuje się do przestrzegania wszystkich obowiązujących przepisów prawa i regulacji, w szczególności, ale bez ograniczeń: (i) praw pracowniczych (w tym bezpieczeństwa i higieny pracy oraz zakazu pracy przymusowej i pracy dzieci), (ii) prawa ochrony środowiska, (iii) praw odnoszących się do rzetelności finansowej (takich jak zakaz wszelkich działań korupcyjnych i przeciwdziałania praniu pieniędzy), (iv) prawa konkurencji, (v) sankcji ekonomicznych, przepisów dotyczących kontroli importu i eksportu (w tym zakazu odsprzedaży lub innego przekazania Produktów jakiegokolwiek osobie lub podmiotowi, jeżeli mogłoby to skutkować naruszeniem takich przepisów). Jeżeli nowe prawo lub przepis uniemożliwia lub jest niezgodne z prawem wykonanie zobowiązań umownych bądź naraża je na sankcje, Sprzedawca ma prawo odstąpić od zamówienia bez ponoszenia odpowiedzialności wobec Kupującego. Kupujący gwarantuje, że będzie stosował te same wymagania w stosunku do osób trzecich, w tym wszelkich stron zaangażowanych w jakiegokolwiek zamówienie realizowane przez Sprzedawcę w imieniu Kupującego.
- Kupujący zobowiązuje się ponadto wdrożyć racjonalne środki i procedury w celu wywiązania się z powyższych obowiązków i przekazać je Sprzedawcy na żądanie. Brak odpowiedzi na takie żądanie uprawnia Sprzedawcę do zawieszenia zobowiązań umownych, bez ponoszenia odpowiedzialności wobec Kupującego.
- Sprzedawca może zawiesić lub wypowiedzieć umowę i/lub zamówienie niezwłocznie po zawiadomieniu Kupującego i będzie uprawniony do dochodzenia wszelkich środków przewidzianych prawem, jeżeli Kupujący naruszy którekolwiek z powyższych zobowiązań. Sprzedawca w żadnym przypadku nie ponosi odpowiedzialności za szkody wyrządzone Kupującemu na skutek zawieszenia lub rozwiązania umowy lub zamówienia. Kupujący pokryje własne koszty wynikające z zawieszenia lub rozwiązania umowy na mocy niniejszego artykułu i złagodzi wynikające z tego konsekwencje, jakie mogą wystąpić.
- Kupujący potwierdza, że został poinformowany o systemie zgłoszeniowym Sprzedawcy służącym do sygnalizowania o naruszeniach (whistleblowing), który jest dostępny pod adresem: <https://www.bkms-system.com/saint-gobain>.

Wszelką korespondencję, pytania lub uwagi dotyczące realizacji zamówień prosimy kierować do DOK na adres:

Dział Obsługi Klienta
ul. Okrężna 16
44-100 Gliwice

Razem BudujeMY największy program lojalnościowy dla Wykonawców i Sprzedawców



Sprzedajesz produkty Isover, Rigips, Weber lub Maris?
Dołącz do Programu BudujeMY i odbieraj nagrody za swoją aktywność.

Jak zdobywasz punkty?

Polecaj Program Wykonawcom i zachęcaj ich, aby wskazywali Cię przy zgłaszaniu faktur. Dzięki temu zbierasz punkty, które możesz wymieniać na nagrody.

Nagrody

Od sprzętu sportowego i elektroniki po praktyczne gadżety do domu i ogrodu. **Wygrywają najlepsi.**



Dołącz już teraz na www.programbudujemy.pl
i zdobywaj nagrody!



DORADCY TECHNICZNO-HANDLOWI

Makroregion Północno-Wschodni

Dział sprzedaży

Region	Imię i nazwisko	Stanowisko	Telefon	Mail
1, 2, 3, 4	Piotr Michalak	Regionalny Menadżer Sprzedaży	603 761 454	piotr.michalak@saint-gobain.com
1	Łukasz Zawadzki	Regionalny Doradca Sprzedaży	664 491 080	lukasz.zawadzki@saint-gobain.com
	Tomasz Przedpelski	Regionalny Doradca Sprzedaży Inwestycyjnej	785 581 055	tomasz.przedpelski@saint-gobain.com
2	Mirosława Napieralska	Regionalny Doradca Sprzedaży	505 199 826	mirosława.napieralska@saint-gobain.com
3	Dawid Szpott	Regionalny Doradca Sprzedaży	668 311 447	dawid.szpott@saint-gobain.com
	Grzegorz Spichalski	Regionalny Doradca Sprzedaży Inwestycyjnej	725 200 056	grzegorz.spichalski@saint-gobain.com
4	Rafał Bołtuć	Regionalny Doradca Sprzedaży	602 421 256	rafal.boltuc@saint-gobain.com
	Dariusz Ostapczuk	Regionalny Doradca Sprzedaży Inwestycyjnej	603 766 499	dariusz.ostapczuk@saint-gobain.com
5, 6	Marzena Bielak	Regionalny Menadżer Sprzedaży	668 311 474	marzena.bielak@saint-gobain.com
5	Artur Kołodziejak	Regionalny Doradca Sprzedaży	668 311 547	artur.kolodziejak@saint-gobain.com
	Adrian Nowak	Regionalny Doradca Sprzedaży	602 421 205	adrian.nowak@saint-gobain.com
	Grzegorz Rosik	Regionalny Doradca Sprzedaży	602 689 383	grzegorz.rosik@saint-gobain.com
	Michał Galbarczyk	Regionalny Doradca Sprzedaży Inwestycyjnej	662 284 665	michal.galbarczyk@saint-gobain.com
	Piotr Kaba	Regionalny Doradca Sprzedaży Inwestycyjnej	605 977 807	piotr.kaba@saint-gobain.com
	Paweł Dudek	Regionalny Doradca Sprzedaży Inwestycyjnej	602 420 873	pawel.dudek@saint-gobain.com
6	Artur Olczyk	Regionalny Doradca Sprzedaży	728 919 714	artur.olczyk@saint-gobain.com
	Karol Wiśniewski	Regionalny Doradca Sprzedaży Inwestycyjnej	668 311 569	karol.wisniewski@saint-gobain.com
7, 8, 9	Wojciech Surdyk	Regionalny Menadżer Sprzedaży	602 421 265	wojciech.surdyk@saint-gobain.com
7	Krzysztof Furgał	Regionalny Doradca Sprzedaży	602 421 264	krzysztof.furgal@saint-gobain.com
8	Robert Micał	Regionalny Doradca Sprzedaży	602 421 272	robert.mical@saint-gobain.com
9	Aleksandra Olejarczyk	Regionalny Doradca Sprzedaży	728 495 608	aleksandra.olejarczyk@saint-gobain.com
7	Krzysztof Burzak	Regionalny Doradca Sprzedaży Inwestycyjnej	603 761 459	krzysztof.burzak@saint-gobain.com
8, 9	Łukasz Kędra	Regionalny Doradca Sprzedaży Inwestycyjnej	602 420 831	lukasz.kedra@saint-gobain.com

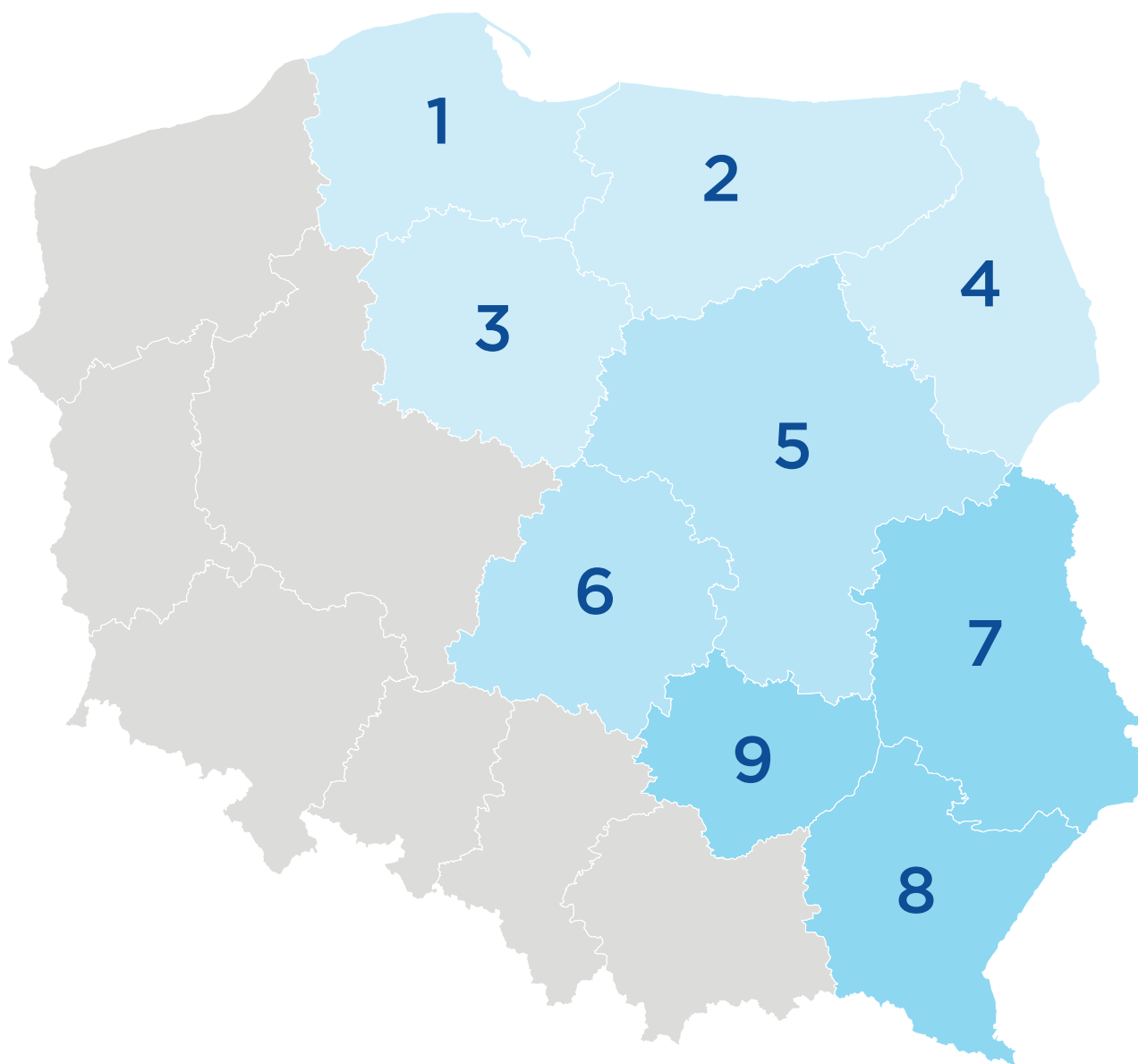
Doradcy projektowi

Region	Imię i nazwisko	Telefon	Mail
1, 2, 3	Mateusz Chyła	609 851 034	mateusz.chyla@saint-gobain.com
5, 6	Michał Samborski	662 155 950	michal.samborski@saint-gobain.com
4, 7, 8	Marek Borówka	723 416 608	marek.borowka@saint-gobain.com
9	Rafał Spyrka	664 907 728	rafal.spyrka@saint-gobain.com

Dział Obsługi Klienta

Region	Imię i nazwisko	Region	Telefon	Mail
1, 9, 2	Beata Simon-Burdzińska	pomorskie, świętokrzyskie, warmińsko-mazurskie	32 33 96 418	beata.simon-burdzinska@saint-gobain.com
3	Aleksandra Krzętowska-Sznajder	kujawsko-pomorskie	32 33 96 417	aleksandra.krzetowska-sznajder@saint-gobain.com
4	Agnieszka Nowak	podlaskie	32 33 96 414	agnieszka.nowak@saint-gobain.com
5, 7, 8	Ewa Jasińska	mazowieckie, lubelskie, podkarpackie	32 33 96 419	ewa.jasinska@saint-gobain.com
5	Iwona Sawicka-Maselko	mazowieckie	32 33 96 416	iwona.sawicka-maselko@saint-gobain.com
6	Magdalena Cieplak	łódzkie	32 33 96 411	magdalena.cieplak@saint-gobain.com

Makroregion Północno-Wschodni



Wszelką korespondencję, pytania lub uwagi dotyczące realizacji zamówień prosimy kierować do Działu Obsługi Klienta (DOK) na adres: ul. Okrężna 16, 44-100 Gliwice
Reklamacje prosimy przysyłać na: reklamacje.isover@saint-gobain.com

DORADCY TECHNICZNO-HANDLOWI

Makroregion Południowo-Zachodni

Dział sprzedaży

Region	Imię i nazwisko	Stanowisko	Telefon	Mail
POLSKA	Piotr Gąsior	Menadżer Sprzedaży Kluczowych Klientów	668 311 556	piotr.gasior@saint-gobain.com
10, 11, 12	Jan Szajbel	Regionalny Menadżer Sprzedaży	721 200 337	jan.szajbel@saint-gobain.com
10, 11	Izabela Gola	Regionalny Doradca Sprzedaży	728 950 672	izabela.gola@saint-gobain.com
	Anna Fiebiger	Regionalny Doradca Sprzedaży	695 007 087	anna.fiebiger@saint-gobain.com
	Piotr Marszał	Regionalny Doradca Sprzedaży Inwestycyjnej	724 087 289	piotr.marszal@saint-gobain.com
12	Adam Kubiak	Regionalny Doradca Sprzedaży	602 420 861	adam.kubiak@saint-gobain.com
	Artur Wróbel	Regionalny Doradca Sprzedaży	602 421 251	artur.wrobel@saint-gobain.com
	Tomasz Zajac	Regionalny Doradca Sprzedaży Inwestycyjnej	603 761 470	tomasz.zajac@saint-gobain.com
13, 14	Paweł Kul	Regionalny Menadżer Sprzedaży	571 420 202	pawel.kul@saint-gobain.com
13, 14	Anna Hołubowicz	Regionalny Doradca Sprzedaży	602 421 277	anna.holubowicz@saint-gobain.com
	Jacek Buczek	Regionalny Doradca Sprzedaży	602 421 282	jacek.buczek@saint-gobain.com
	VACAT	Regionalny Doradca Sprzedaży Inwestycyjnej	785 965 089	
15, 16	Sabina Krok	Regionalny Menadżer Sprzedaży	602 421 219	sabina.krok@saint-gobain.com
15	Rafał Noga	Regionalny Doradca Sprzedaży	603 761 456	rafal.noga@saint-gobain.com
	Tomasz Tochowicz	Regionalny Doradca Sprzedaży	602 421 220	tomasz.tochowicz@saint-gobain.com
	Marcin Piotrowski	Regionalny Doradca Sprzedaży Inwestycyjnej	728 846 324	marcin.piotrowski@saint-gobain.com
16	Michał Wójcik	Regionalny Doradca Sprzedaży	605 977 837	michal.wojcik@saint-gobain.com
	Renata Barcik	Regionalny Doradca Sprzedaży	602 421 219	renata.barcik@saint-gobain.com
	Krzysztof Sacharzec	Regionalny Doradca Sprzedaży	602 420 848	krzysztof.sacharzec@saint-gobain.com
	Bogdan Tułacz	Regionalny Doradca Sprzedaży Inwestycyjnej	668 311 537	bogdan.tulacz@saint-gobain.com

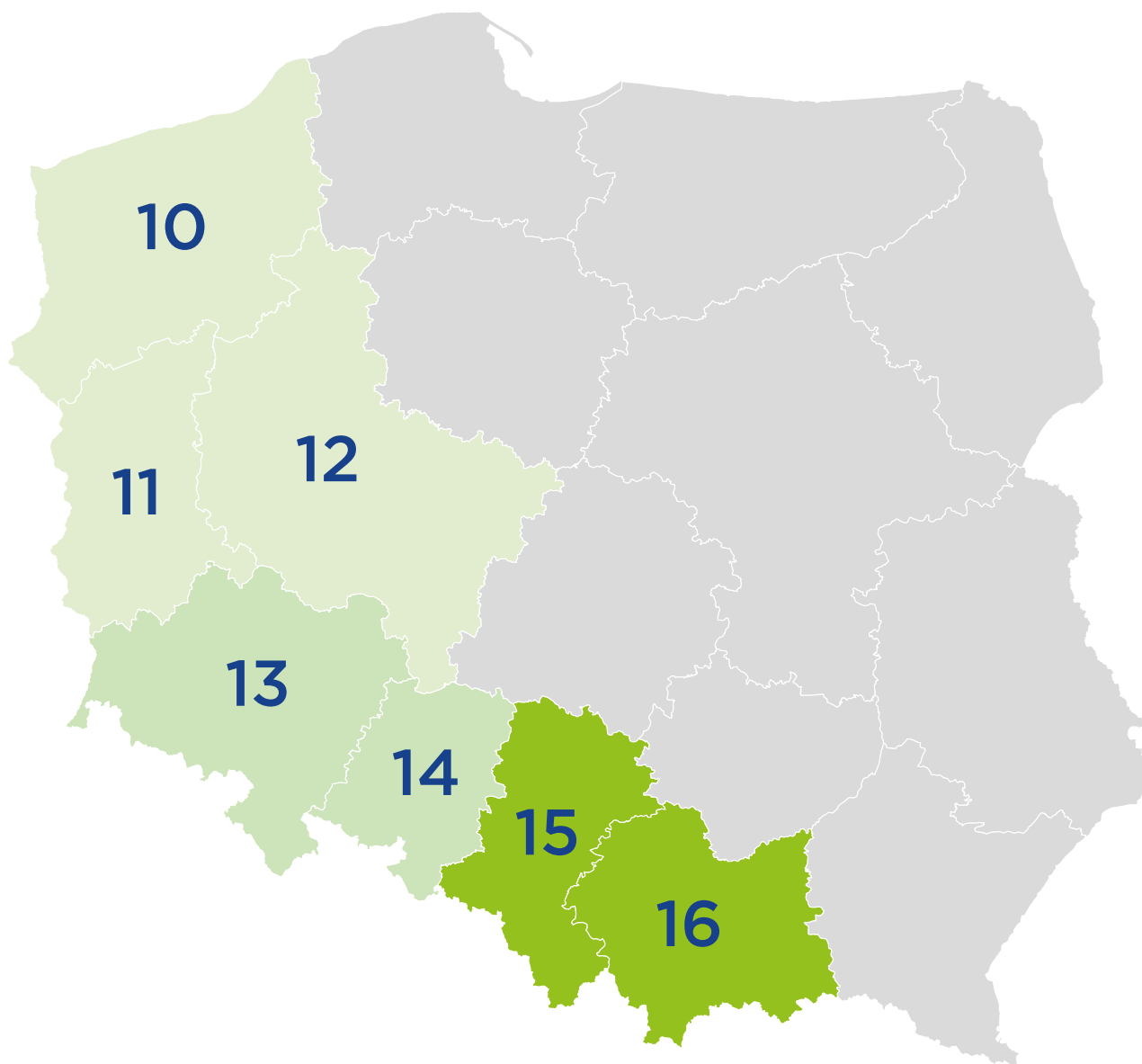
Doradcy projektowi

Region	Imię i nazwisko	Telefon	Mail
10, 11, 12	Radosław Augustyniak	603 761 455	radoslaw.augustyniak@saint-gobain.com
13, 14	Norbert Wiśniewski	602 420 842	norbert.wisniewski@saint-gobain.com
15	Cezary Makles	572 571 780	cezary.makles@saint-gobain.com
16	Rafał Spyrka	664 907 728	rafal.spyrka@saint-gobain.com

Dział Obsługi Klienta

Region	Imię i nazwisko	Region	Telefon	Mail
10, 11, 13, 14	Agnieszka Nowacka	zachodniopomorskie, dolnośląskie, lubuskie, opolskie	459 595 381	agnieszka.nowacka@saint-gobain.com
12, 15, 16	Joanna Szczubiał	wielkopolskie, śląskie, małopolskie	459 595 382	joanna.szczubial@saint-gobain.com
15	Natalia Wilczyńska	śląskie	459 595 383	natalia.wilczynska@saint-gobain.com
16	Dorota Szarek	małopolskie	459 595 384	dorota.szarek@saint-gobain.com

Makroregion Południowo-Zachodni



Wszelką korespondencję, pytania lub uwagi dotyczące realizacji zamówień prosimy kierować do Działu Obsługi Klienta (DOK) na adres: ul. Okrężna 16, 44-100 Gliwice
Reklamacje prosimy przesyłać na: reklamacje.isover@saint-gobain.com

DORADCY TECHNICZNO-HANDLOWI

Izolacje techniczne i przemysłowe



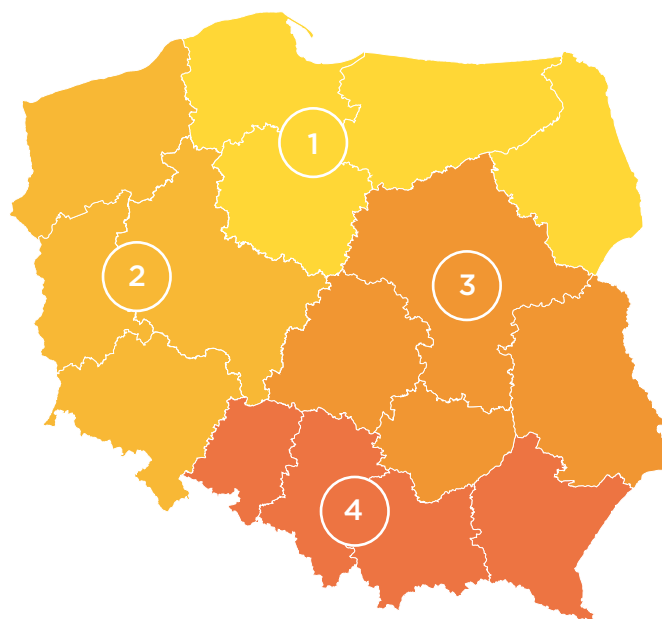
Dział sprzedaży – izolacje techniczne, dachy płaskie i hale oraz izolacje techniczne OEM

Region	Imię i nazwisko	Stanowisko	Telefon	Mail
1, POLSKA	Łukasz Mędrcki	Menadżer Sprzedaży Izolacje Techniczne	784 021 861	lukasz.medrecki@saint-gobain.com
2	Wojciech Łuczak	Regionalny Doradca Techniczno-Handlowy TI	664 955 415	wojciech.luczak@saint-gobain.com
3	Maciej Żebracki	Koordynator sprzedaży systemów ppoż.	605 977 808	maciej.zebracki@saint-gobain.com
4	Rafał Trajdos	Koordynator Sprzedaży Izolacji Przemysłowych	728 929 446	rafal.trajdos@saint-gobain.com
POLSKA	Piotr Czekala	Krajowy Koordynator Sprzedaży - dachy płaskie, hale i izolacje specjalne OEM	662 155 993	piotr.czekala@saint-gobain.com

Dział Obsługi Klienta

Region	Imię i nazwisko	Telefon	Mail
OEM, IZOLACJE TECHNICZNE			
POLSKA	Agnieszka Nowak	32 33 96 414	agnieszka.nowak@saint-gobain.com
DACHY PŁASKIE I HALE			
Kontakt z DOK według podziału na Makroregion Północno-Wschodni i Makroregion Południowo-Zachodni na stronach poprzednich.			

Instruktorzy Montażu Systemów Suchej Zabudowy



Region	Imię i nazwisko		Telefon	Mail
POLSKA	Tomasz Tarka	Koordinator ds. szkoleń zewnętrznych i wsparcia technicznego	668 311 553	tomasz.tarka@saint-gobain.com
1	Henryk Bonenberg	Instruktor montażu systemów suchej zabudowy	668 311 522	henryk.bonenberg@saint-gobain.com
2	Wojciech Białkowski	Instruktor montażu systemów suchej zabudowy	571 407 325	wojciech.bialkowski@saint-gobain.com
3	Stanisław Sobczyk (CSR)	Instruktor montażu systemów suchej zabudowy	668 311 528	stanislaw.sobczyk@saint-gobain.com
4	Leszek Hadula (CSI)	Instruktor montażu systemów suchej zabudowy	668 131 233	leszek.hadula@saint-gobain.com



Wsparcie techniczne?

Dostajesz od ręki, bo **Isover** robi swoje!

Czym kierować się przy wyborze produktów do ocieplenia domu?

Jak prawidłowo zamontować paroizolację na poddaszu?

Jak zaprojektować dach z instalacją fotowoltaiczną?

Jak odizolować się od głośnych sąsiadów w bloku?

Od czego zacząć termomodernizację budynku?

Dział Techniczny

Dział Techniczny to zespół inżynierów doradców pracujących po to, by Cię wspierać na każdym etapie pracy z produktami i rozwiązaniami izolacyjnymi:

- podczas projektowania, wyboru materiałów i realizowania planowanych rozwiązań,
- podczas budowy lub modernizacji,
- przy sprzedaży materiałów ISOVER.

Oferujemy sprawdzone produkty i rozwiązania, by osiągnąć komfort cieplny, ekonomiczny i akustyczny, bezpieczeństwo i trwałość budynków i instalacji oraz chronić środowisko naturalne.

Jesteśmy dla Ciebie

pod bezpłatnym numerem telefonu

800 163 121

od poniedziałku do piątku
w godzinach 8:00 - 16:00.

doradcy.techniczni@saint-gobain.com



Saint-Gobain Construction Products
Polska Sp. z o.o.
44-100 Gliwice, ul. Okrężna 16

BDO 00006702

Informacje techniczne zawarte w niniejszej broszurze reprezentują nasz obecny stan wiedzy i doświadczenia, na dzień wydania (patrz metryka). Nie udziela się żadnych dodatkowych wiążących gwarancji, chyba że ustalono to w drodze umowy. Nasza wiedza i doświadczenie ulegają stałemu poszerzaniu. Upewnij się, że korzystasz z ostatniego wydania niniejszych informacji. Opisane zastosowania produktów nie biorą pod uwagę okoliczności specjalnych. Należy zweryfikować, czy nasze produkty są odpowiednio do danego zastosowania. W celu uzyskania dalszych informacji, skontaktuj się z Doradcami Technicznymi ISOVER lub też Biurem Doradztwa Technicznego ISOVER. Nasze dostawy są zgodne wyłącznie z warunkami handlowymi oraz warunkami dostawy.

Biuro Doradztwa Technicznego ISOVER
tel. 800 163 121
e-mail: doradcy.techniczni@saint-gobain.com

www.isover.pl