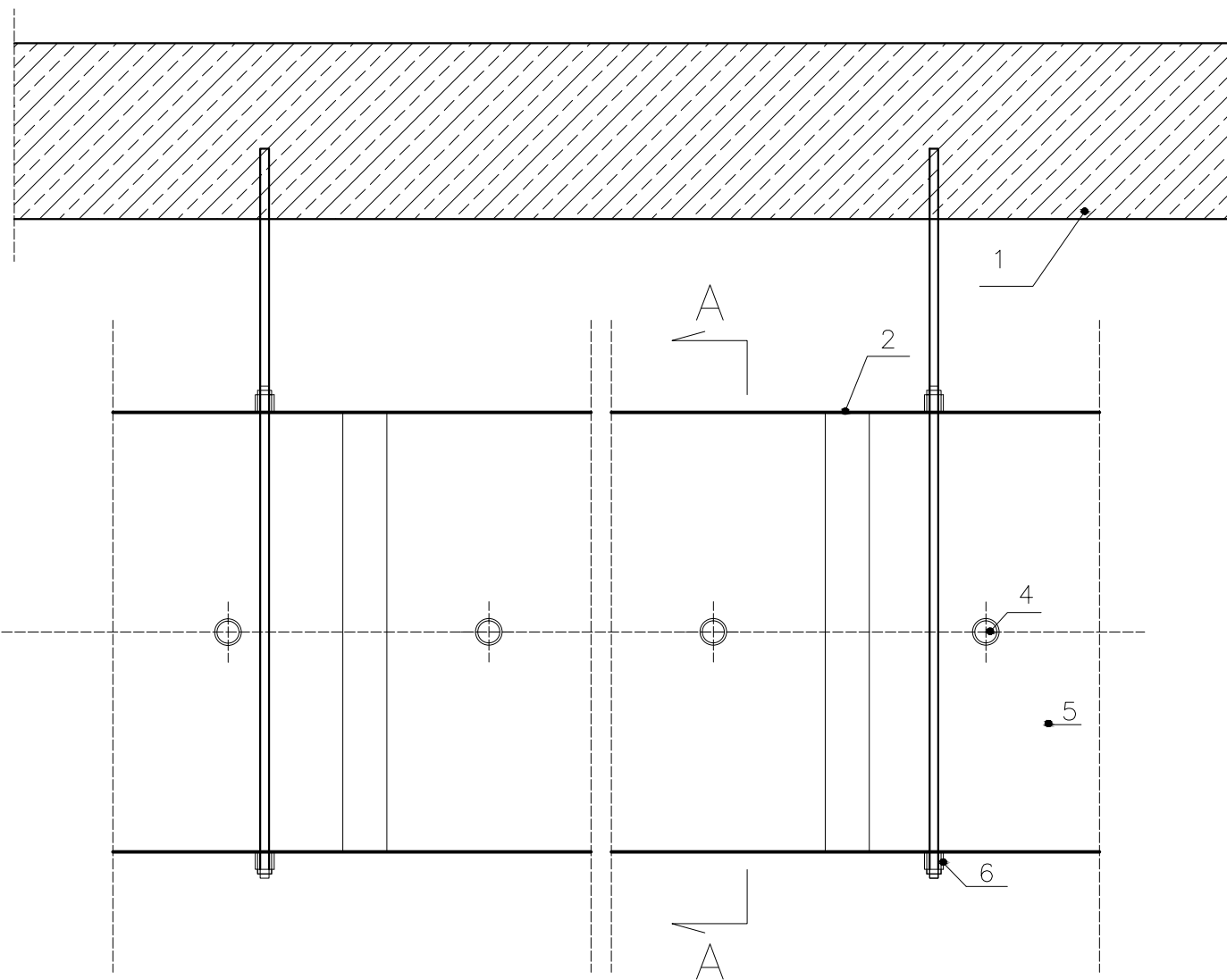
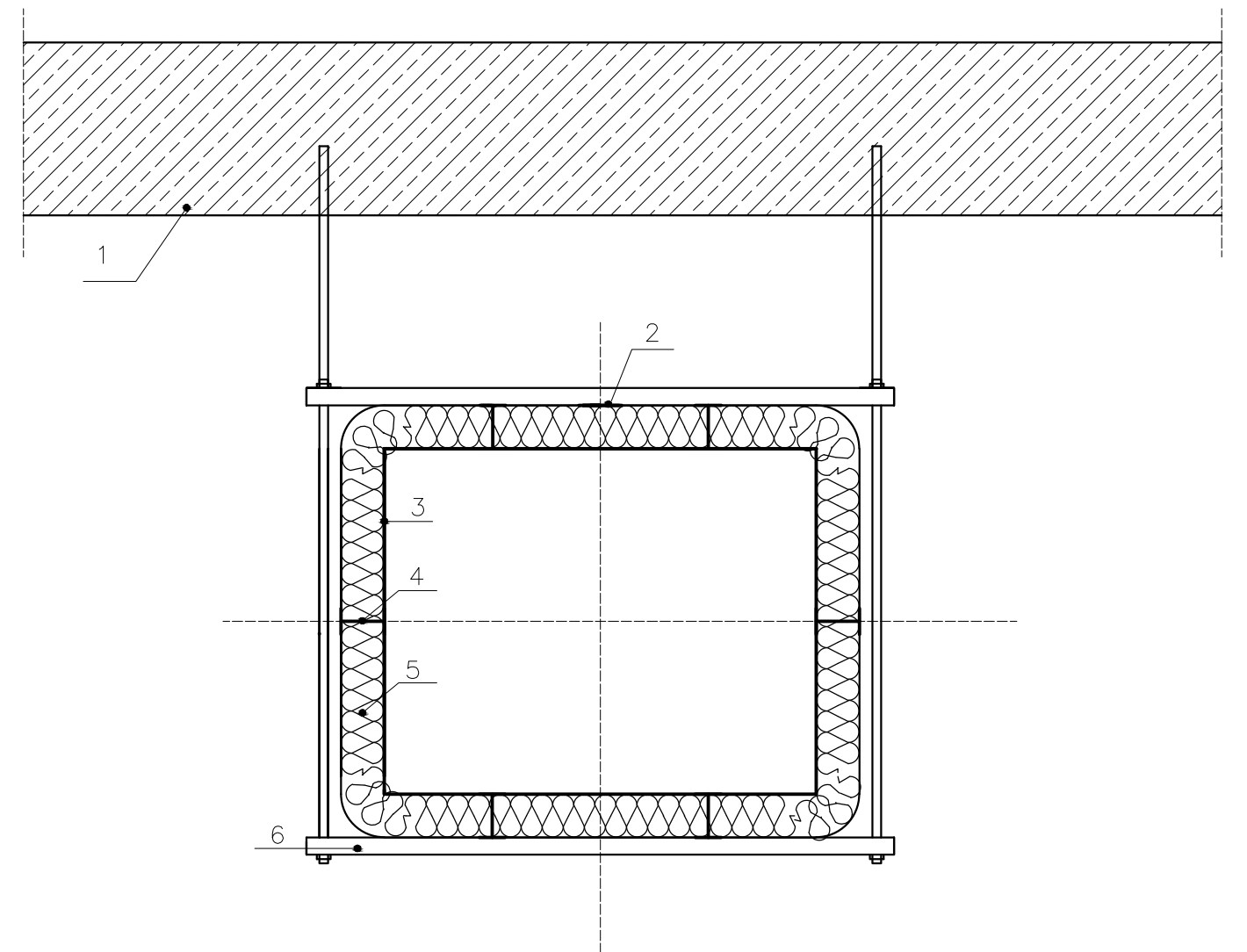


## WIDOK KANAŁU



## PRZEKRÓJ A-A



1. Strop
2. Taśma aluminiowa samoprzylepna
3. Stalowy kanał wentylacyjny/klimatyzacyjny
4. Szpilka z talerzykiem dociskowym
5. **Mata z wełny mineralnej szklanej ISOVER Ventilam Alu (CLIMCOVER Lamella Mat)**
6. Konstrukcja zawiesia kanału

**ISOVER**  
SAINT-GOBAIN

Obiekt			
Lokalizacja			
Tytuł rys.	<b>Izolacja kanału matą lamelową za pomocą szpilek</b>		
Data	Faza projektu	Skala	Nr. detalu
			<b>2.01</b>