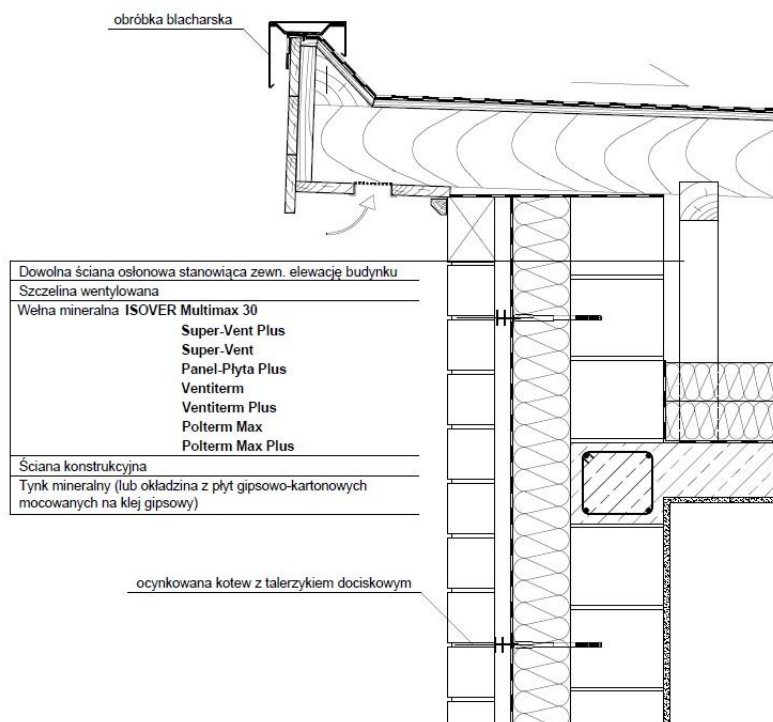
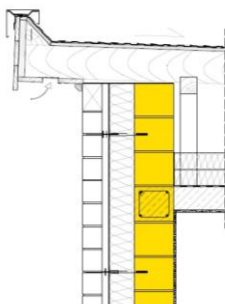


MUR WARSTWOWY

Wytyczne projektowo-montażowe izolacji termicznej i akustycznej z wełny mineralnej ISOVER

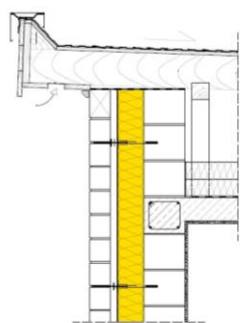


PODŁOŻE



- Podłóże musi być suche.
- Są dopuszczalne nierówności, jednak tylko w takim stopniu, aby po zamocowaniu płyty z wełny mineralnej uzyskać równą płaszczyznę nie zakłócając ruchu powietrza wentylującego elewację.

IZOLACJA TERMICZNA I AKUSTYCZNA Z WEŁNY MINERALNEJ ISOVER



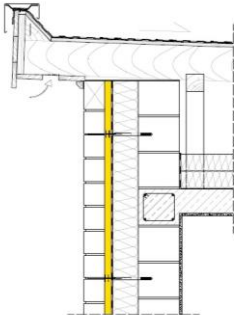
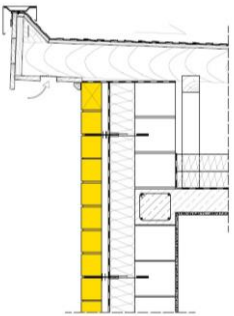
Materiał:

Wełna mineralna ISOVER:

- ISOVER Multimax 30,
- Super-Vent Plus,
- Super-Vent,
- Pofterm Max Plus,
- Pofterm Max,
- Ventiterm Plus,
- Ventiterm,
- Panel-Płyta Plus

jest zaprojektowana specjalnie do izolacji przegród zewnętrznych wentylowanych.

Deklaracje właściwości użytkowych oraz karty katalogowe produktów dostępne są na stronie internetowej www.isover.pl

	<p>Wytyczne projektowo-montażowe:</p> <ul style="list-style-type: none"> • Montaż wełny mineralnej powinien być dostosowany do przyjętego rozwiązania konstrukcyjnego muru warstwowego i określony w dokumentacji technicznej. • Izolacja mocowana jest do konstrukcji nośnej za pomocą ocynkowanych kotew z talerzykami dociskowymi z kapinosem. • Kotwy służą do łączenia ściany nośnej ze ścianą osłonową, a jednocześnie umożliwiają zamocowanie na ich drutach izolacji termicznej. • Kotwy mogą być wmurowane w ścianę podczas jej wznoszenia (wkładane w zaprawę), lub (jeśli nie zostaną wmurowane na etapie wznoszenia ścian) wbijane lub wkręcane we wcześniej osadzone w murze nośnym kołki rozporowy zgodnie z zaleceniami wybranego producenta kotew. <p>Ze względu na wiele czynników wpływających na sposób zamocowania wełny, w tym m.in. grubość i rodzaj podłoża, wysokość budynku i strefy oddziaływania wiatru, grubość izolacji - sposób mocowania wełny oraz ilość kotew, typ, sposób rozmieszczenia, itp. powinny być określone w dokumentacji technicznej zgodnie z wytycznymi producenta mocowań.</p> <ul style="list-style-type: none"> • W przypadku wełny z czarnym welonem szklanym wełnę należy montować stroną pokrytą welonem („czarna” strona) na zewnątrz (w kierunku przestrzeni wentylowanej). • Należy pamiętać, iż wełna mineralna po zamocowaniu powinna stanowić równą płaszczyznę. Prawidłowo zamocowana kotew posiada talerzyk zlicowany z powierzchnią izolacji. • Wełny mineralnej nie należy ciąć tępym narzędziem, które może spowodować efekt szarpania welonu, wełny oraz odpajania welonu na krawędziach płyty od wełny mineralnej. • Podczas prac ociepleniowych nie wolno również dopuścić do zamoczenia wełny mineralnej.
<p>SZCZELINA WENTYLACYJNA</p> 	<ul style="list-style-type: none"> • Odpowiednią szerokość szczeliny wentylacyjnej uzyskuje się poprzez zamontowanie na kotwach dystansów. • Zaleca się, aby szerokość szczeliny wentylacyjnej wynosiła 40 mm. • Szczelina wentylowana musi być ciągła na całej długości. Korzystne jest zatem zastosowanie w dolnej i górnej części ściany regulowanych otworów wentylacyjnych. • Rodzaj oraz szerokość szczeliny wentylacyjnej, wlotów i wylotów powinny być dobrane na podstawie obliczeń zgodnie z PN-EN ISO 6946 przez Projektanta muru warstwowego w dokumentacji technicznej opracowanej dla danego obiektu budowlanego.
<p>OKŁADZINA ZEWNĘTRZNA</p> 	<ul style="list-style-type: none"> • Warstwę zewnętrzną ściany szczelinowej należy łączyć z warstwą wewnętrzną za pomocą kotew wykonanych ze stali nierdzewnej, ocynkowanej, galwanizowanej lub mającej inne zabezpieczenie antykorozyjne. • Kotwy powinny zapobiegać penetracji wody z warstwy zewnętrznej do warstwy wewnętrznej ściany. • Podstawowym zadaniem kotwy jest zabezpieczenie warstwy zewnętrznej przed zniszczeniem wskutek obciążeń od wiatru oraz od odkształceń termicznych warstwy zewnętrznej muru. • Dobór oraz montaż odpowiedniego rodzaju kotew powinien być wykonany zgodnie z zaleceniami ich producenta oraz wykonany przez Projektanta muru warstwowego w dokumentacji technicznej opracowanej dla danego obiektu budowlanego.

Podstawa opracowania/Odwołania:

[1] Instrukcja 341/96 Projektowanie i wykonanie murów ścian szczelinowych

Biuro Doradztwa Technicznego ISOVER
tel. 800 163 121
e-mail: konsultanci.isover@saint-gobain.com

Sierpień 2019 r.