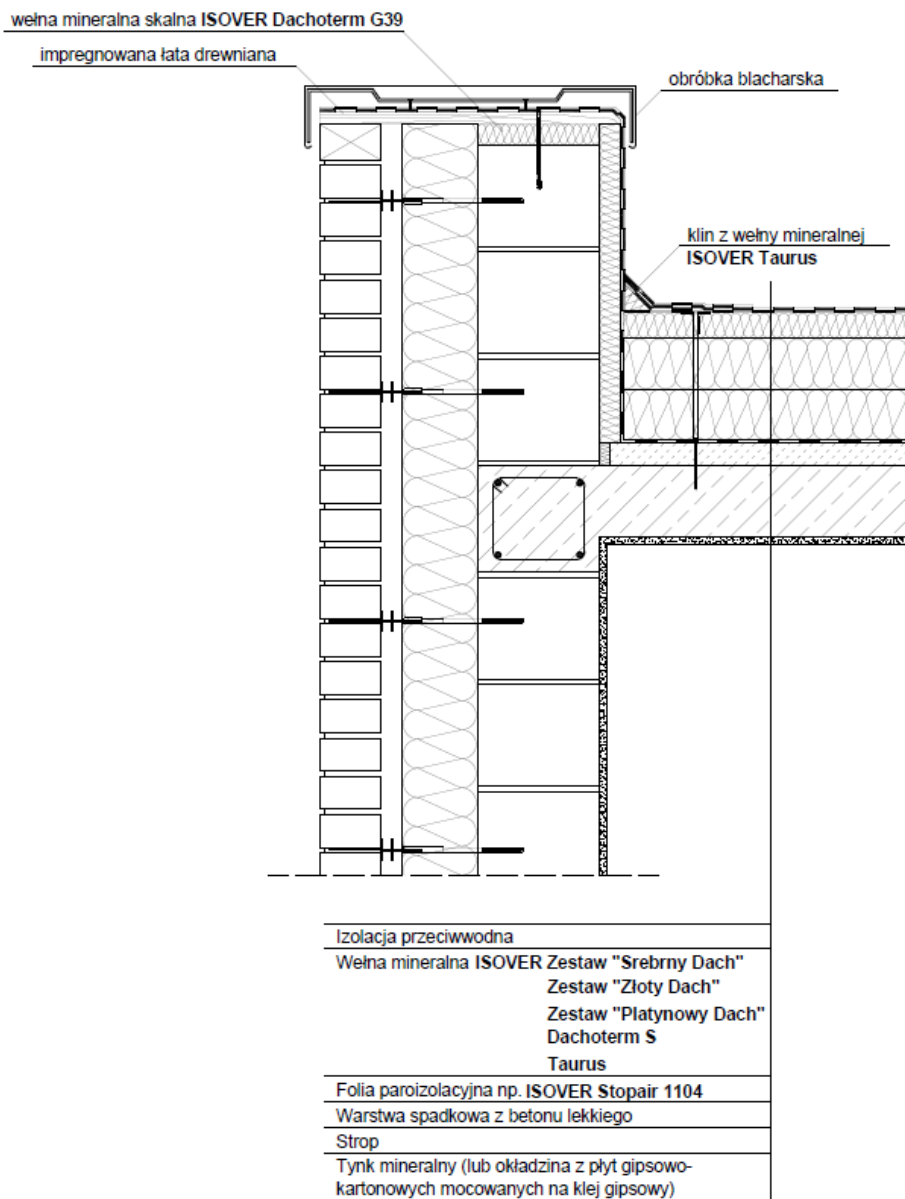
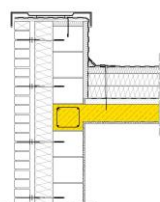


STROPODACH PEŁNY NA PODŁOŻU BETONOWYM

Wytyczne projektowo-montażowe izolacji termicznej i akustycznej z wełny mineralnej ISOVER

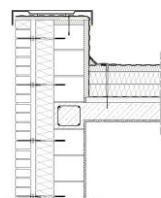


PODŁOŻE



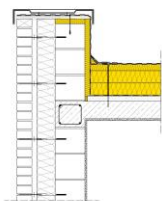
- Podłoże w postaci płyty żelbetowej (np. pełnej, kanałowej, żebrowej) lub innego rodzaju konstrukcji betonowych zaprojektowane i wykonane zgodnie z obowiązującymi przepisami oraz zasadami sztuki budowlanej powinno być nośne, wytrzymałe, suche, przystosowane do przeniesienia wymaganych obciążeń i umożliwiające montaż planowanych warstw pokrycia dachu.

PAROIZOLACJA



- Zaleca się stosowanie ułożonej szczelnie na konstrukcji nośnej stropodachu paroizolacji ograniczającej napływ pary wodnej z pomieszczeń użytkowych ogrzewanych do wnętrza przegrody np. **ISOVER Stopair 1104**.
- Przyjęty rodzaj paroizolacji, jej zastosowanie oraz sposób montażu powinien być zgodny z wytycznymi projektowo-montażowymi producenta danego materiału paroizolacyjnego.

IZOLACJA TERMICZNA I AKUSTYCZNA Z WEŁNY MINERALNEJ ISOVER



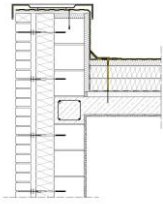
- Do izolacji dachu płaskiego stosowane są płyty z wełny mineralnej otrzymanej z włókien skalnych lub szklanych w układzie:
 - ✓ jednowarstwowym lub wielowarstwowym, z zastosowaniem produktów:
 - **DACHOTERM S,**
 - **TAURUS** (w układzie wielowarstwowym - **ZESTAW PLATYNOWY DACH**),
 - ✓ min. dwuwarstwowym, z zastosowaniem produktów:
 - **ZESTAW SREBRNY DACH** – górna warstwa to Dachoterm G 39, dolna warstwa Dachoterm SL 37,
 - **ZESTAW ŻÓŁTY DACH** – górna warstwa to Deska Dachowa, dolna warstwa Dachoterm SL 37.

Deklaracje właściwości użytkowych oraz karty katalogowe produktów dostępne są na stronie internetowej www.isover.pl

Wytyczne projektowo-montażowe izolacji:

- W celu uzyskania termoizolacji bez mostków cieplnych zalecane jest układanie płyt z wełny mineralnej w dwóch warstwach, w sposób mijankowy w każdej warstwie tj. względem siebie oraz w stosunku do ułożenia płyt w sąsiedniej - dolnej lub górnej warstwie.
- Ułożenie powinno gwarantować szczelność połączeń i brak jakichkolwiek pustek lub szczelin, które umożliwiałyby straty ciepła.
- Należy zachować ciągłość warstwy termoizolacji. Elementy wychodzące ponad połac dachu płaskiego (ściany kolankowe, attyki) należy obłożyć materiałem termoizolacyjnym.
- Izolacja termiczna powinna być zastosowana w miejscach przebicia dachu przez wpusty dachowe (w celu eliminacji mostka cieplnego oraz ryzyka zamarzanie wody w rurze odpływowej).
- Należy pamiętać o izolacji termicznej kominków wentylacyjnych (w celu eliminacji mostków cieplnych oraz możliwości przemarzania przewodów wentylacyjnych).
- Sposób mocowania izolacji z wełny mineralnej do podłoża powinien być dostosowany do przyjętego rozwiązania konstrukcyjnego dachu i rodzaju hydroizolacji oraz określony w dokumentacji technicznej sporządzonej dla danego obiektu budowlanego. W przypadku zastosowania mocowania mechanicznego przy użyciu łączników mechanicznych montaż wełny mineralnej, w tym dobór typu łączników mechanicznych do zamocowania warstw izolacyjnych dachu płaskiego oraz ich liczby/m² i rozmieszczenia powinien być dokonany w zależności od m.in. rodzaju podłoża i hydroizolacji, grubości izolacji termicznej, strefy dachu, kształtu budynku i jego lokalizacji oraz zgodnie z wytycznymi i zaleceniami ich producenta oraz dokumentacją techniczną sporządzoną dla obiektu.
- Dach powinien mieć zapewniony odpowiedni sposób odwodnienia połaci zrealizowany zgodnie z przyjętym rozwiązaniem w dokumentacji projektowej dla danego obiektu zgodnie z wytycznymi producentów systemów odwadniających.
- Izolacja stropodachu powinna być zaprojektowana w sposób zapewniający przeniesienie działających obciążeń oraz spełnienie wymagań prawnych odnośnie izolacyjności termicznej, akustycznej i bezpieczeństwa pożarowego dachu.
- Sposób obróbki płyt dachowych z wełny mineralnej ISOVER – docinanie specjalnym nożem do cięcia wełny mineralnej lub innym narzędziem przeznaczonym do tego celu. Wszystkie czynności związane z obróbką i montażem wełny mineralnej należy wykonywać zgodnie z zasadami BHP.

IZOLACJA PRZECIWWODNA



- Izolacja termiczna i akustyczna stropodachu z wełny mineralnej ISOVER powinna być odpowiednio zabezpieczona hydroizolacją w postaci materiału hydroizolacyjnego, którym mogą być m.in. membrany dachowe PVC, EPDM, TPO, FPO, papy asfaltowe, blacha stalowa, miedziana, aluminiowa, tytanowo-cynkowa i inne.
- Wybór rodzaju hydroizolacji, jej zastosowanie oraz sposób montażu powinien być zgodny z rozwiązaniem przyjętym w dokumentacji projektowej dla danego obiektu budowlanego.
- W przypadku zastosowania kominków wentylacyjnych sposób ich rozmieszczenia powinien być przyjęty zgodnie z dokumentacją techniczną dla danego obiektu budowlanego oraz wytycznymi ich producenta.
- Zaleca się wykonanie ścieżek komunikacyjnych na dojściach do zainstalowanych na dachu urządzeń.

Biuro Doradztwa Technicznego ISOVER
tel. 800 163 121
e-mail: konsultanci.isover@saint-gobain.com