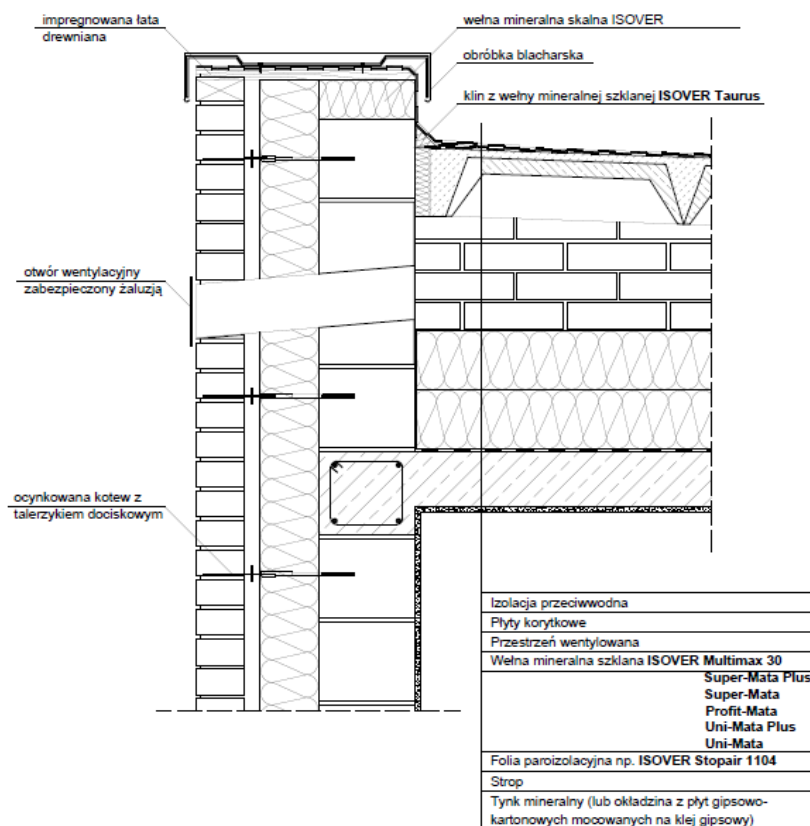
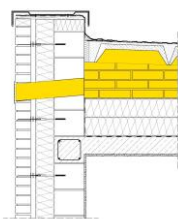


# STROPODACH DWUDZIELNY

## Wytyczne projektowo-montażowe izolacji termicznej i akustycznej z wełny mineralnej ISOVER

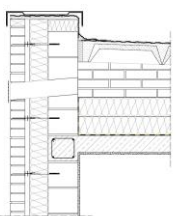


### PRZESTRZEŃ WENTYLACYJNA



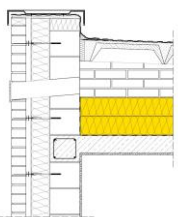
- Przestrzeń wentylacyjna, która równomiernie wentyluje całą powierzchnię stropodachu, posiada wlot i wylot powietrza wentylującego, określony przekrój i jest drożna na całej swojej długości powinna być utworzona zgodnie z założeniami projektowymi dla danego stropodachu przyjętymi w dokumentacji projektowej dla danego obiektu budowlanego.

### PAROIZOLACJA



- Zaleca się stosowanie ułożonej szczelnie na konstrukcji nośnej stropodachu paroizolacji ograniczającej napływ pary wodnej z pomieszczeń użytkowych ogrzewanych do wnętrza przegrody np. **ISOVER Stopair 1104**.
- Przyjęty rodzaj paroizolacji, jej zastosowanie oraz sposób montażu powinien być zgodny z wytycznymi projektowo-montażowymi producenta danego materiału paroizolacyjnego.

### IZOLACJA TERMICZNA I AKUSTYCZNA Z WEŁNY MINERALNEJ ISOVER



#### Materiał:

- Do izolacji stropodachów wentylowanych stosowane są produkty z wełny mineralnej szklanej w matach **ISOVER Super-Mata Plus, Super-Mata, Profit-Mata, Uni-Mata Plus, Uni-Mata**.
- W przypadku, gdy przestrzeń wentylowana jest niewysoka i nie ma możliwości zastosowania izolacji w postaci uformowanej wełny, stosuje się granulaty **ISOVER Gulull4201/InsulFit**.

Deklaracje właściwości użytkowych oraz karty katalogowe produktów dostępne są na stronie internetowej [www.isover.pl](http://www.isover.pl)

**Wytyczne projektowo-montażowe izolacji:**

**IZOLACJA MATAMI Z WEŁNY SZKLANEJ ISOVER:**

- Matę z wełny mineralnej szklanej ISOVER po wyjęciu z rolki należy rozwinąć, strzepnąć i odczekać, aż mata rozpręży się do swojej deklarowanej grubości.
- W celu uzyskania termoizolacji bez mostków cieplnych zalecane jest układanie mat z wełny mineralnej w dwóch warstwach, w sposób mijankowy w każdej warstwie.
- Ułożenie powinno gwarantować szczelność połączeń i brak jakichkolwiek pustek lub szczelin, które umożliwiałyby straty ciepła.
- Izolacja termiczna powinna być zastosowana w miejscach przebicia dachu przez wpusty dachowe (w celu eliminacji mostka cieplnego oraz ryzyka zamarzanie wody w rurze odpływowej).

**IZOLACJA GRANULATEM ISOVER:**

- Ocieplenie granulem wykonuje się poprzez wdmuchiwanie go za pomocą agregatów przez otwór wykonany w powłoce dachu.
- Podczas prac montażowych należy pamiętać o tym, iż termoizolacja powinna być ułożona równą warstwą, bez przerw i ubytków.
- Prawidłowe, efektywne ocieplenie musi zapewnić szczelne wypełnienie przestrzeni i jednakową grubość w każdym przekroju.
- Grubość tę należy sprawdzić w co najmniej 5 punktach na 100 m<sup>2</sup> zaizolowanej powierzchni. Pomiaru można dokonać za pomocą płyty 200x200 mm i masie 200+- 5 g. Płytę należy ostrożnie nałożyć na warstwę izolacyjną i wyznaczyć grubość prętem znajdującym się na środku płyty. Za wynik należy przyjąć średnią arytmetyczną oznaczeń. Po zakończeniu wdmuchiwania należy uszczelnić powłokę dachu naruszoną ze względu na wprowadzenie rury agregatu.
- Należy zapewnić również odpowiednie funkcjonowanie termoizolacji podczas eksploatacji (właściwa wentylacja, niedopuszczanie do zawilgocenia i zagrzybienia przegrody).

**Montaż wełny mineralnej powinien być dostosowany do przyjętego rozwiązania konstrukcyjnego stropodachu i określony w dokumentacji technicznej obiektu.**

Biuro Doradztwa Technicznego ISOVER  
tel. 800 163 121  
e-mail: konsultanci.isover@saint-gobain.com